



LES PLAINES DE FARVAGNY

Projet de deux petits immeubles en pleine campagne

En campagne, à quelques minutes à
peine des grands centres urbains !



Les Plaines de Farvagny

PERMIS DE CONSTRUIRE OBTENU !

Surplombant le village, ce projet, situé au coeur de la campagne, présentera deux immeubles orientés sud-est, en bordure de zone agricole.

Chaque appartement bénéficiera d'un maximum de soleil et de la vue sur les Préalpes et la campagne.

Modernes et confortables, ils proposeront de grands volumes, bien aérés et lumineux.

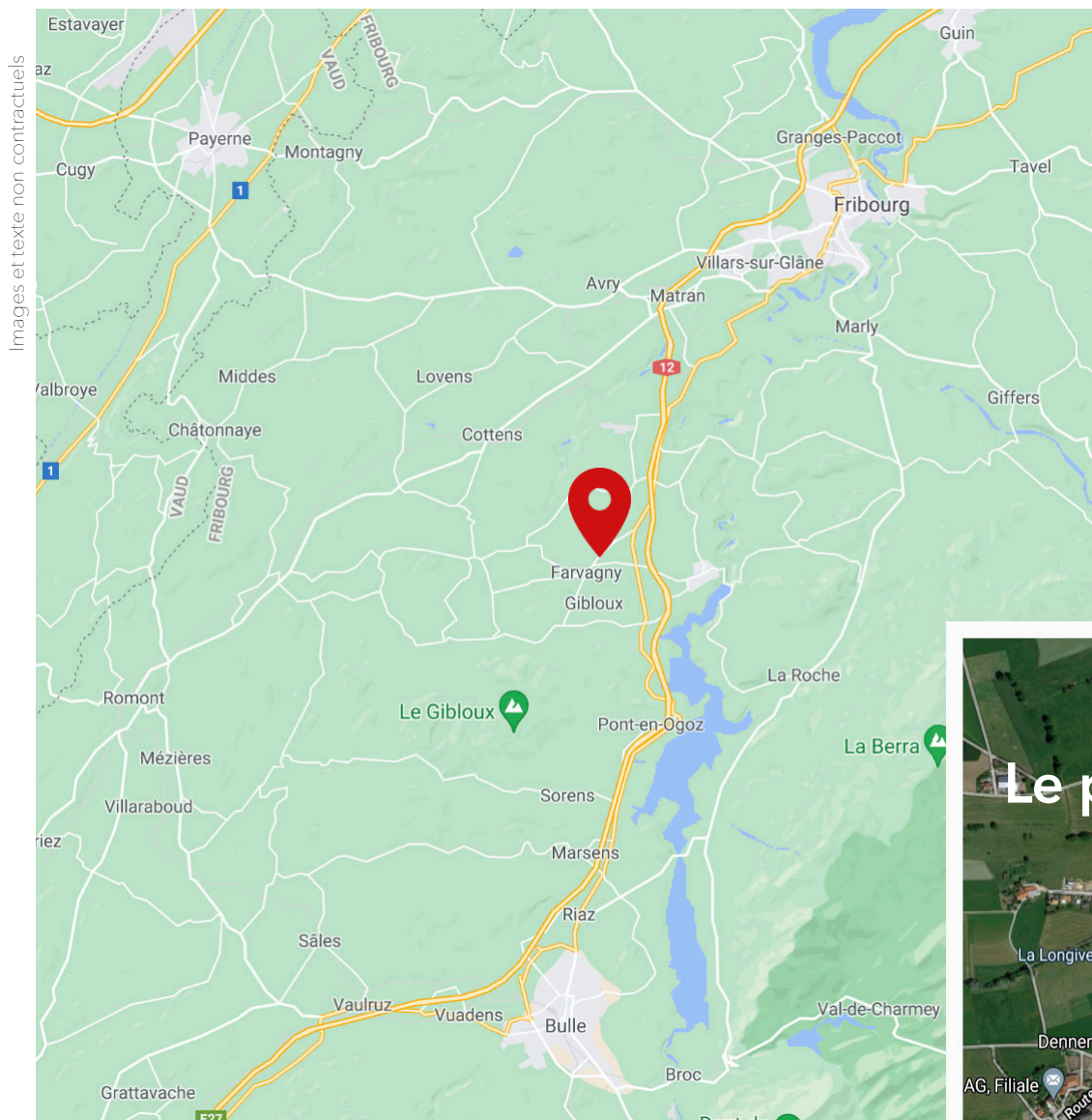
Idéale pour les familles !

Environnement calme en campagne, proche des écoles et du bus.

À 3 min de l'autoroute.

Images et textes non contractuels

Situation géographique



Accès

À 3 min. de l'autoroute

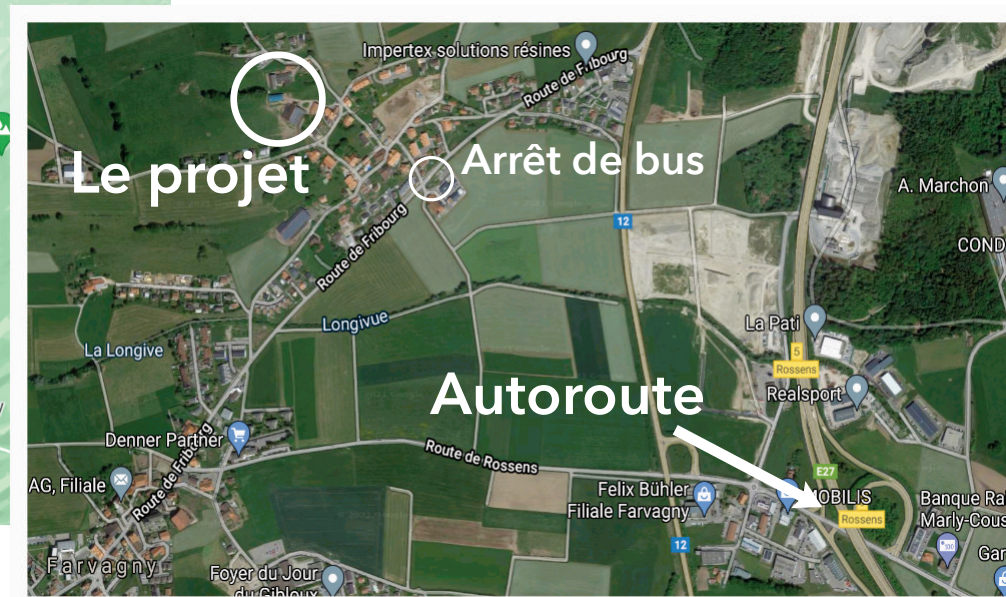
À 5 min. à pied de l'arrêt du bus n°336

À 10 min. de Matran et de ses commerces

À 10 min. du lac de Gruyère

À 15 min. de Fribourg

À 15 min. de Bulle



Deux immeubles, 24 appartements modernes et confortables

Images et texte non contractuels





Du studio au 4 pièces...

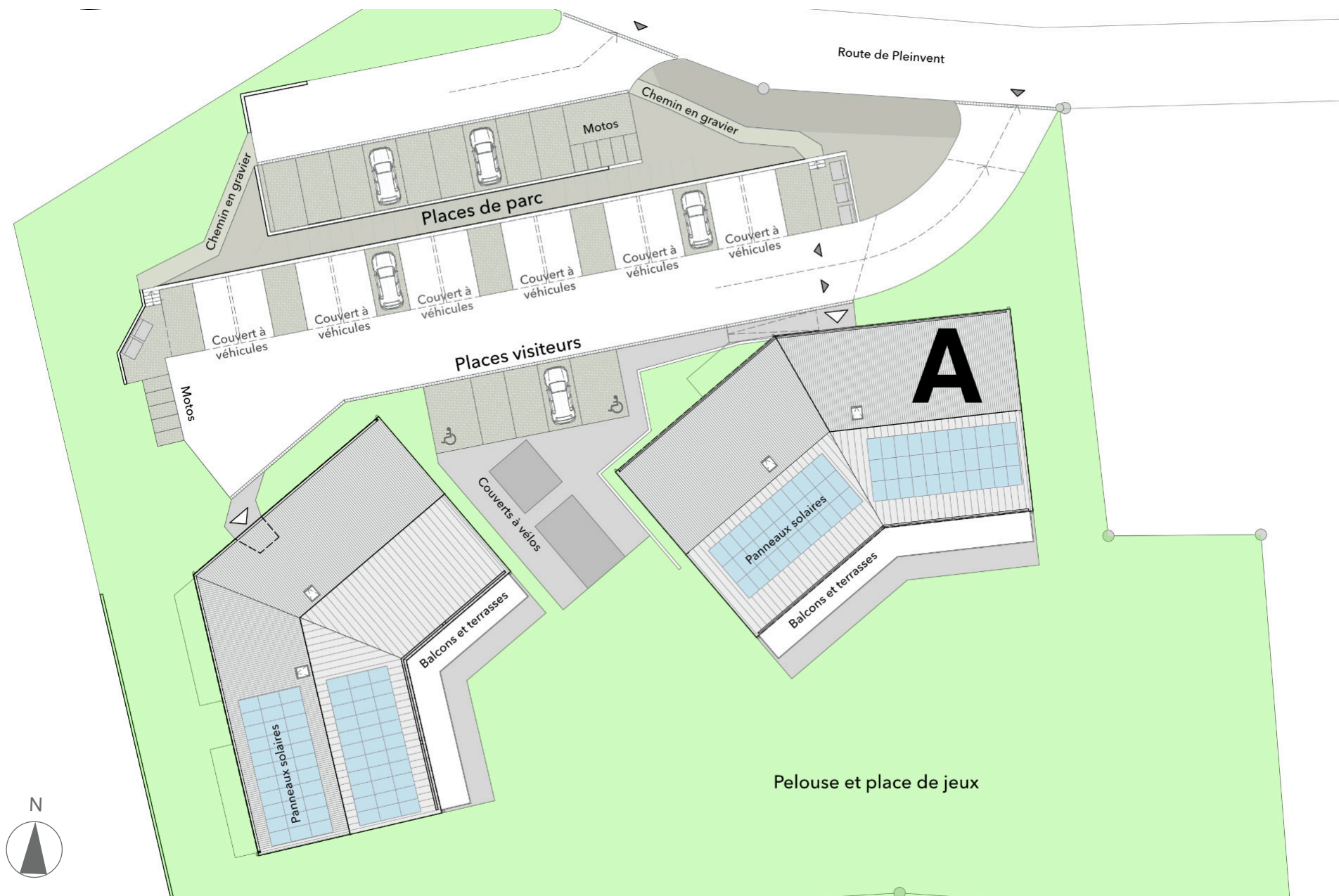
...dans un écrin de sérénité.





Plan de situation - bâtiment A

Images et texte non contractuels



Bâtiment A - façade sud-est

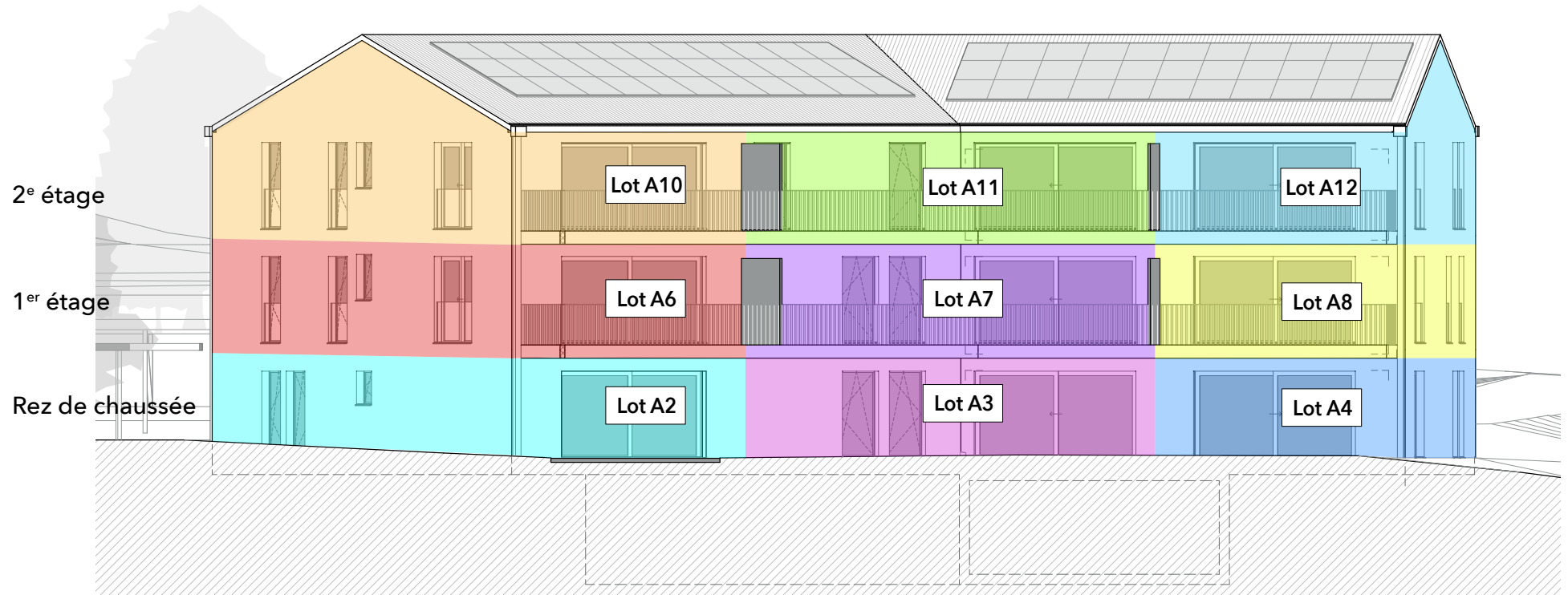
Images et texte non contractuels



Bâtiment A - façade sud-est

Images et texte non contractuels

A



Bâtiment A - façade nord-ouest

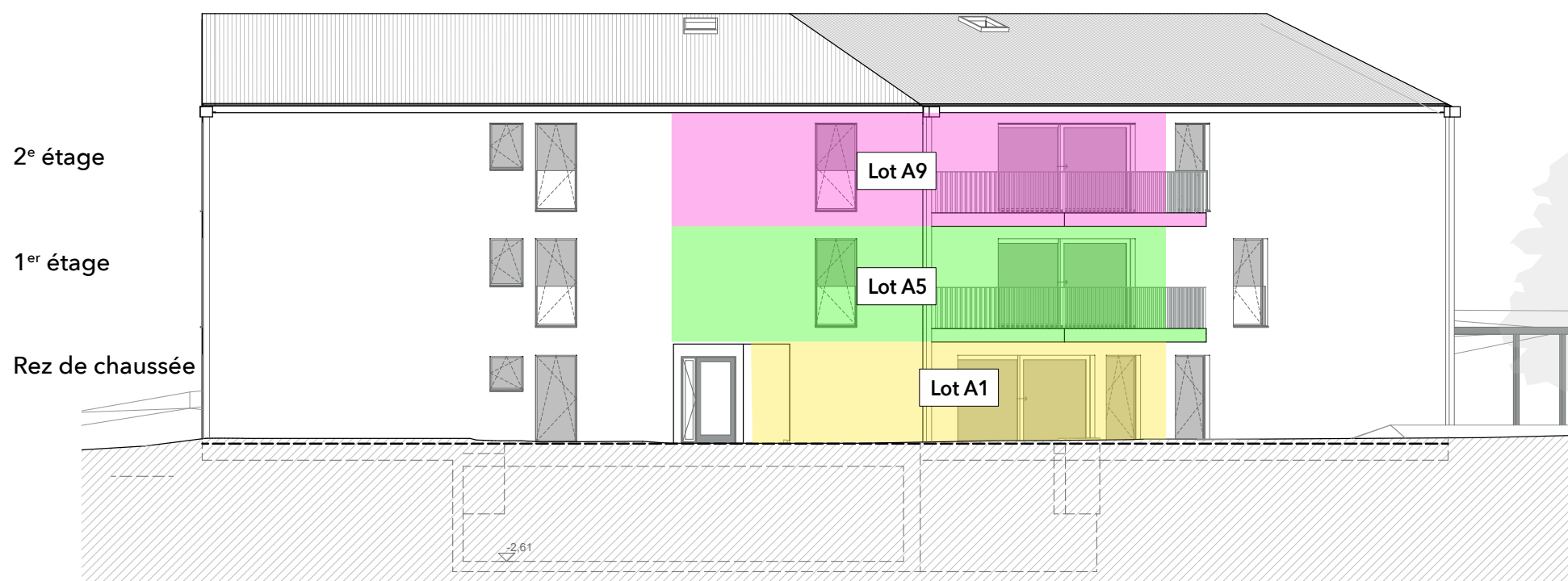
Images et texte non contractuels

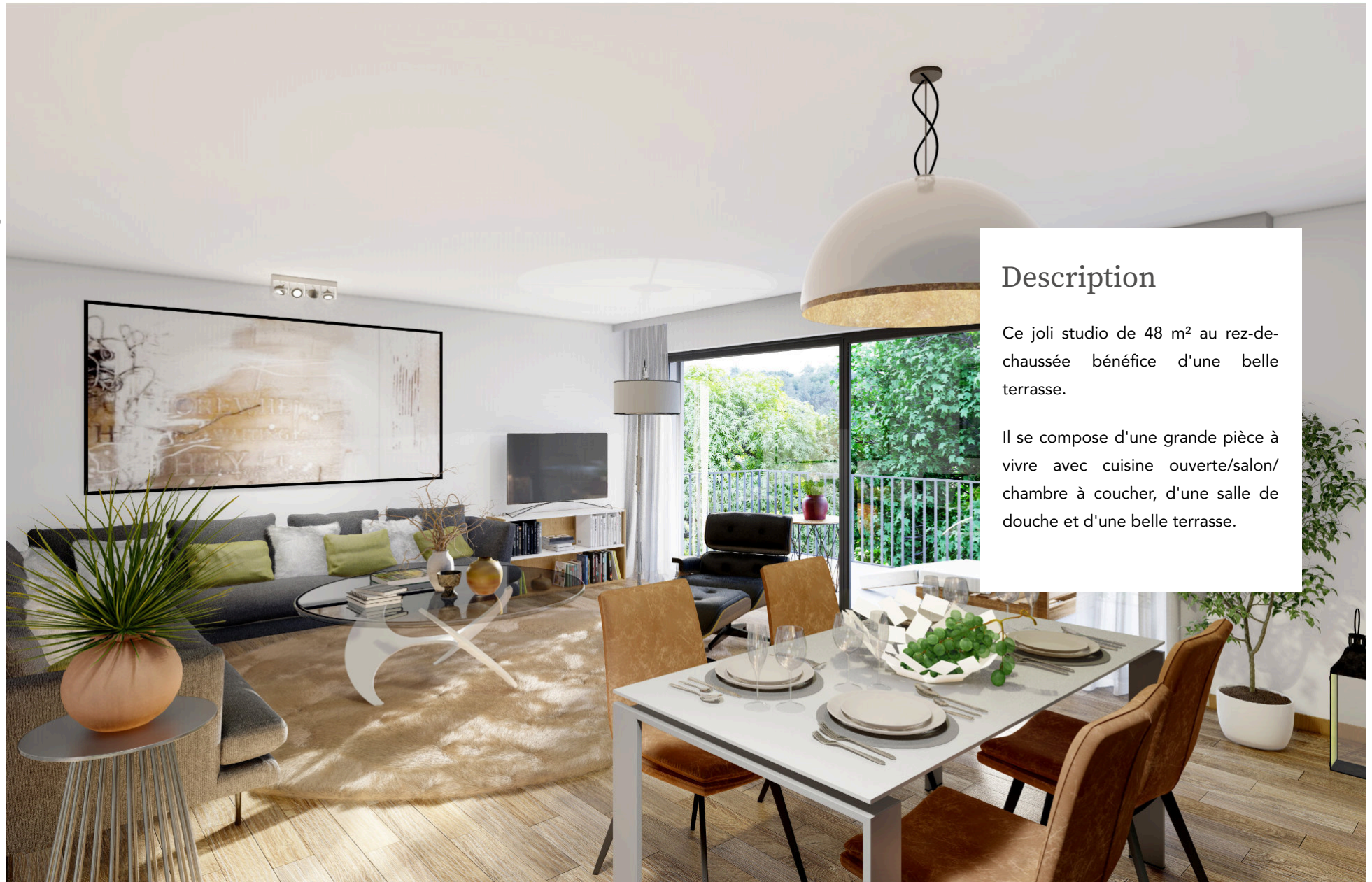


Bâtiment A - façade nord-ouest

Images et texte non contractuels

A





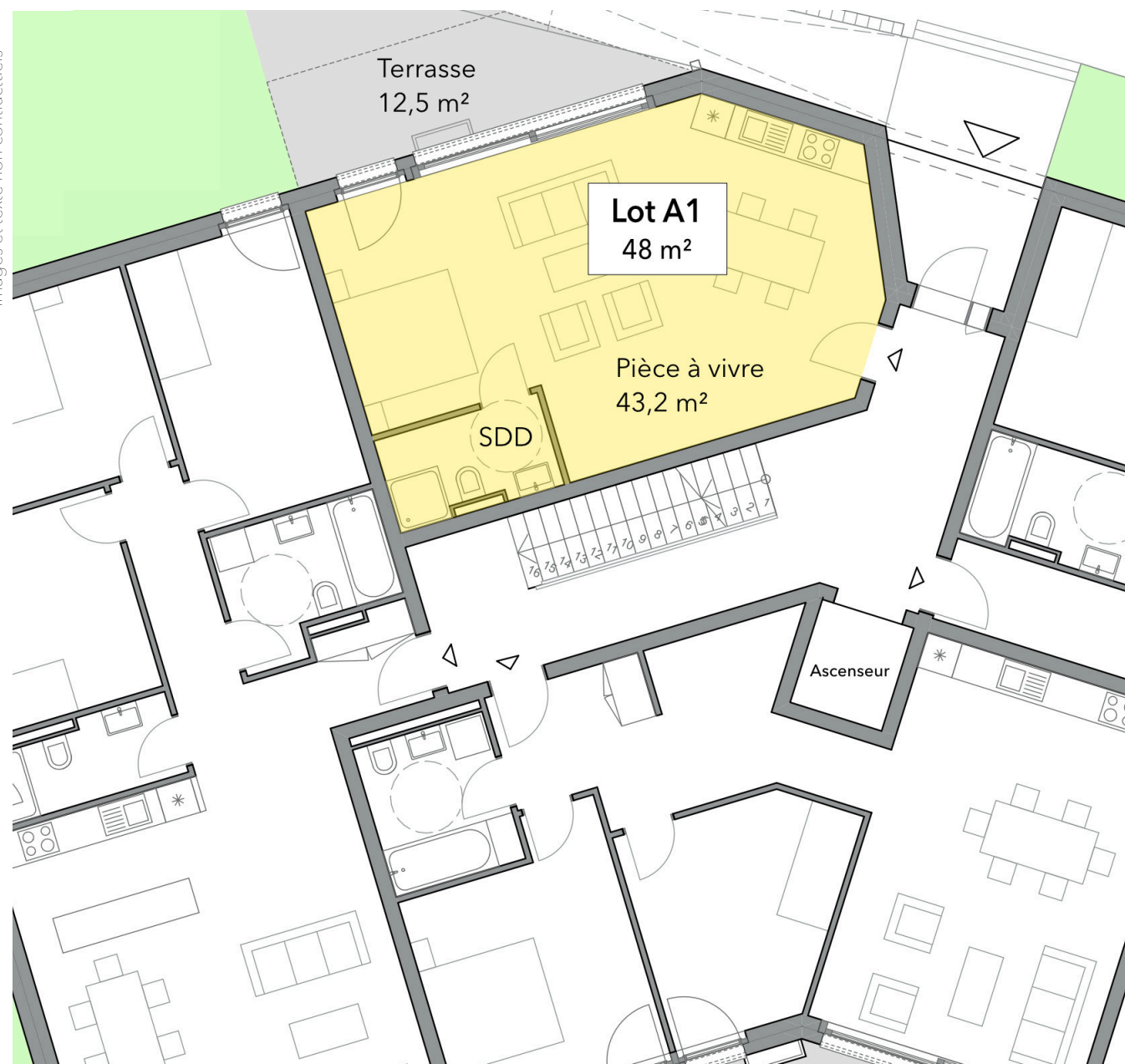
Description

Ce joli studio de 48 m² au rez-de-chaussée bénéficie d'une belle terrasse.

Il se compose d'une grande pièce à vivre avec cuisine ouverte/salon/ chambre à coucher, d'une salle de douche et d'une belle terrasse.

Lot A1

Images et texte non contractuels



Caractéristiques

Nombre de pièces	1
Surface habitable	48 m ²
Surface pondérée	52,1 m ²
Terrasse	12,5 m ²
Salles d'eau	1
Cave	4,4 m ²
Places de parc	0
Budget cuisine	CHF 12'000.-
Budget salles d'eau	CHF 6'000.-
Budget sols	CHF 50.-/m ²
Chauffage	PAC / sol

Chaque futur propriétaire pourra personnaliser son appartement grâce à un vaste choix de cuisines, de salles de bains et de matériaux.



Description

Ce bel appartement de 4 pièces et 105 m² au rez-de-chaussée bénéficie d'une grande terrasse avec dégagement.

Il se compose d'un hall d'entrée et d'une grande pièce à vivre de 40,1 m² avec cuisine ouverte et salon, donnant accès à la terrasse. Il y a 3 chambres, une salle de bains et une salle de douche.

Une place de parc extérieur sous couvert à CHF 20'000.- en sus est attribuée au lot.

Lot A2

Images et texte non contractuels



Caractéristiques

Nombre de pièces	4
Surface habitable	105 m ²
Surface pondérée	113,6 m ²
Terrasse / balcon	25,9 m ²
Salles d'eau	2
Cave	6,5 m ²
Places de parc	1
Budget cuisine	CHF 25'000.-
Budget salles d'eau	CHF 12'000.-
Budget sols	CHF 50.-/m ²
Chauffage	PAC / sol

Chaque futur propriétaire pourra personnaliser son appartement grâce à un vaste choix de cuisines, de salles de bains et de matériaux.



Description

Ce bel appartement de 3,5 pièces et 80 m² au rez-de-chaussée, bénéficie d'une grande terrasse de 38 m² avec dégagement.

Il se compose d'un hall d'entrée spacieux de 12,3 m² et d'une pièce à vivre de 31,4 m² avec cuisine ouverte et salon, donnant accès à la grande terrasse de 38 m². Il y a 2 chambres et une salle de bains avec baignoire.

Une place de parc extérieure à CHF 10'000.- en sus est attribuée au lot.

Lot A3



Caractéristiques

Nombre de pièces	3,5
Surface habitable	80 m ²
Surface pondérée	92,6 m ²
Terrasse	38 m ²
Salles d'eau	1
Cave	6,2 m ²
Places de parc	1
Budget cuisine	CHF 20'000.-
Budget salles d'eau	CHF 6'000.-
Budget sols	CHF 50.-/m ²
Chauffage	PAC / sol

Chaque futur propriétaire pourra personnaliser son appartement grâce à un vaste choix de cuisines, de salles de bains et de matériaux.



Description

Ce bel appartement de 4 pièces et 115 m² au rez-de-chaussée bénéficie d'une grande terrasse avec dégagement.

Il se compose d'un hall d'entrée et d'une grande pièce à vivre de 46,2 m² avec cuisine ouverte et salon, donnant accès à la terrasse. Il y a 3 chambres, une salle de bains et une salle de douche.

Deux places de parc extérieures, couverte et non couverte, pour CHF 30'000.- en sus sont attribuées au lot.

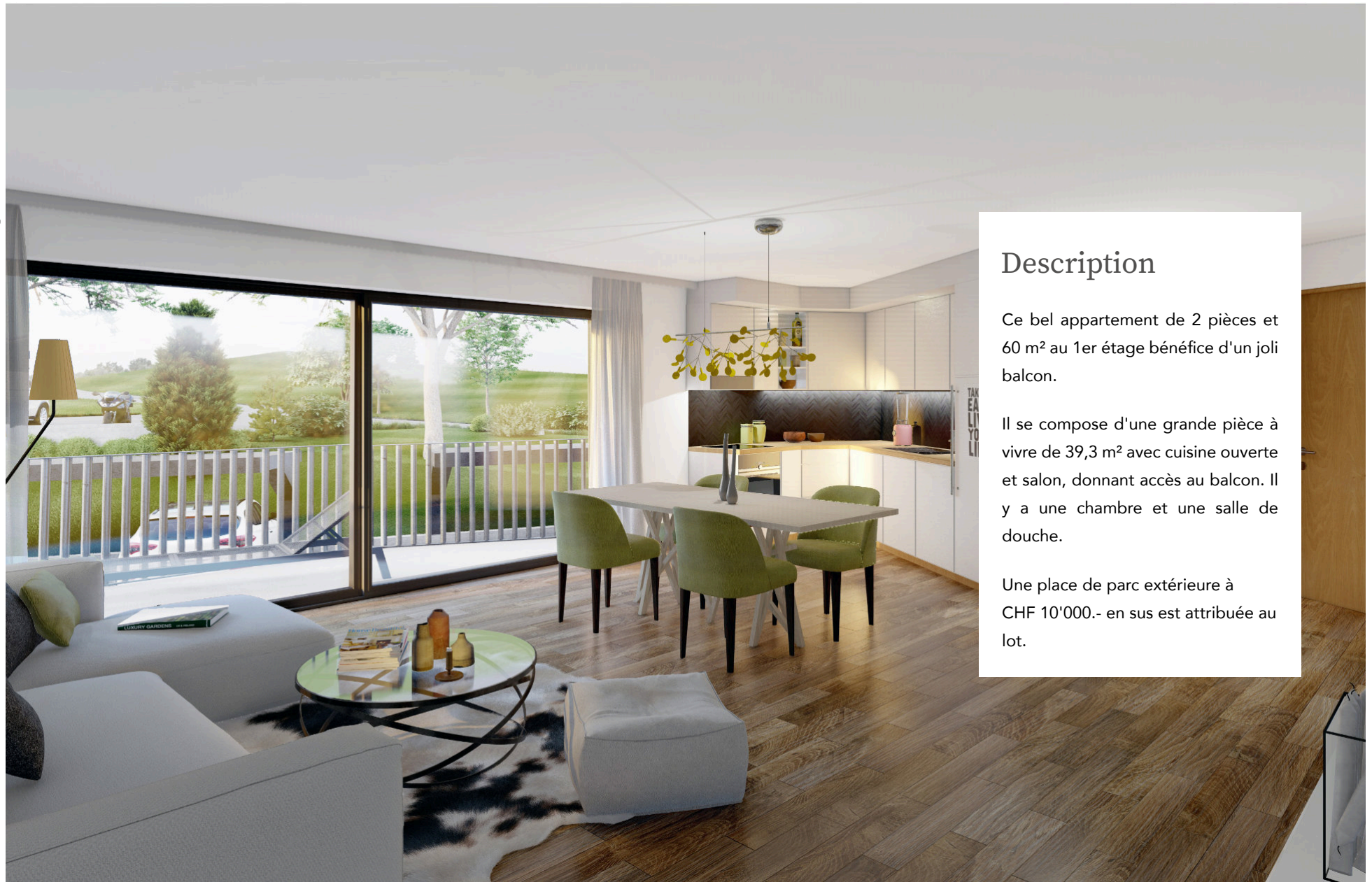
Lot A4



Caractéristiques

Nombre de pièces	4
Surface habitable	115 m ²
Surface pondérée	123,2 m ²
Terrasse	24,7 m ²
Salles d'eau	2
Cave	6,9 m ²
Places de parc	2
Budget cuisine	CHF 25'000.-
Budget salles d'eau	CHF 12'000.-
Budget sols	CHF 50.-/m ²
Chauffage	PAC / sol

Chaque futur propriétaire pourra personnaliser son appartement grâce à un vaste choix de cuisines, de salles de bains et de matériaux.



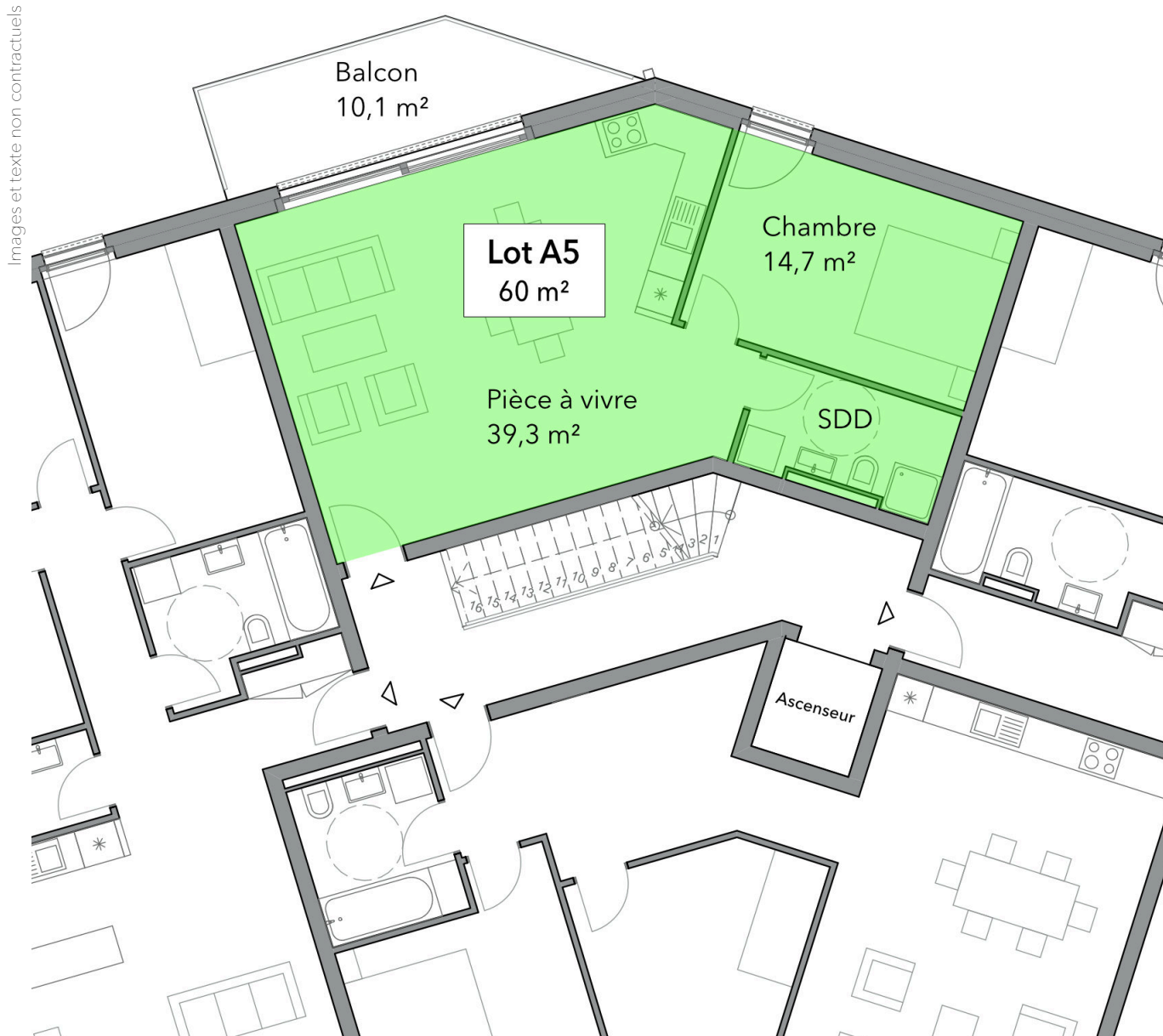
Description

Ce bel appartement de 2 pièces et 60 m² au 1er étage bénéficie d'un joli balcon.

Il se compose d'une grande pièce à vivre de 39,3 m² avec cuisine ouverte et salon, donnant accès au balcon. Il y a une chambre et une salle de douche.

Une place de parc extérieure à CHF 10'000.- en sus est attribuée au lot.

Lot A5



Caractéristiques

Nombre de pièces	2
Surface habitable	60 m ²
Surface pondérée	65 m ²
Balcon	10,1 m ²
Salles d'eau	1
Cave	4,8 m ²
Place de parc	1
Budget cuisine	CHF 15'000.-
Budget salles d'eau	CHF 6'000.-
Budget sols	CHF 50.-/m ²
Chauffage	PAC / sol

Chaque futur propriétaire pourra personnaliser son appartement grâce à un vaste choix de cuisines, de salles de bains et de matériaux.



Description

Ce bel appartement de 4 pièces et 105 m² au 1er étage bénéficie d'un balcon avec dégagement.

Il se compose d'un hall d'entrée et d'une grande pièce à vivre de 40,1 m² avec cuisine ouverte et salon, donnant accès au balcon. Il y a 3 chambres, une salle de bains et une salle de douche.

Une place de parc extérieur sous couvert à CHF 20'000.- en sus est attribuée au lot

Lot A6

Images et texte non contractuels



Caractéristiques

Nombre de pièces	4
Surface habitable	105 m ²
Surface pondérée	111,9 m ²
Balcon	13,8 m ²
Salles d'eau	2
Cave	6,4 m ²
Places de parc	1
Budget cuisine	CHF 25'000.-
Budget salles d'eau	CHF 12'000.-
Budget sols	CHF 50.-/m ²
Chauffage	PAC / sol

Chaque futur propriétaire pourra personnaliser son appartement grâce à un vaste choix de cuisines, de salles de bains et de matériaux.



Description

Ce bel appartement de 3,5 pièces et 80 m² au 1er étage bénéficie d'un grand balcon de 22,7 m² avec dégagement.

Il se compose d'un hall d'entrée spacieux de 12,3 m² et d'une pièce à vivre de 31,4 m² avec cuisine ouverte et salon, donnant accès au grand balcon de 22 m². Il y a 2 chambres et une salle de bains avec baignoire.

Une place de parc extérieure à CHF 10'000.- en sus est attribuée au lot.

Lot A7



Caractéristiques

Nombre de pièces	3,5
Surface habitable	80 m ²
Surface pondérée	91,4 m ²
Balcon	22,9 m ²
Salles d'eau	1
Cave	5,5 m ²
Places de parc	1
Budget cuisine	CHF 20'000.-
Budget salles d'eau	CHF 6'000.-
Budget sols	CHF 50.-/m ²
Chauffage	PAC / sol

Chaque futur propriétaire pourra personnaliser son appartement grâce à un vaste choix de cuisines, de salles de bains et de matériaux.



Description

Ce bel appartement de 4 pièces et 115 m² au 1er étage bénéficie d'un balcon avec dégagement.

Il se compose d'un hall d'entrée et d'une grande pièce à vivre de 46,2 m² avec cuisine ouverte et salon, donnant accès au balcon. Il y a 3 chambres, une salle de bains et une salle de douche.

Deux places de parc extérieures, couverte et non couverte, pour CHF 30'000.- en sus sont attribuées au lot.

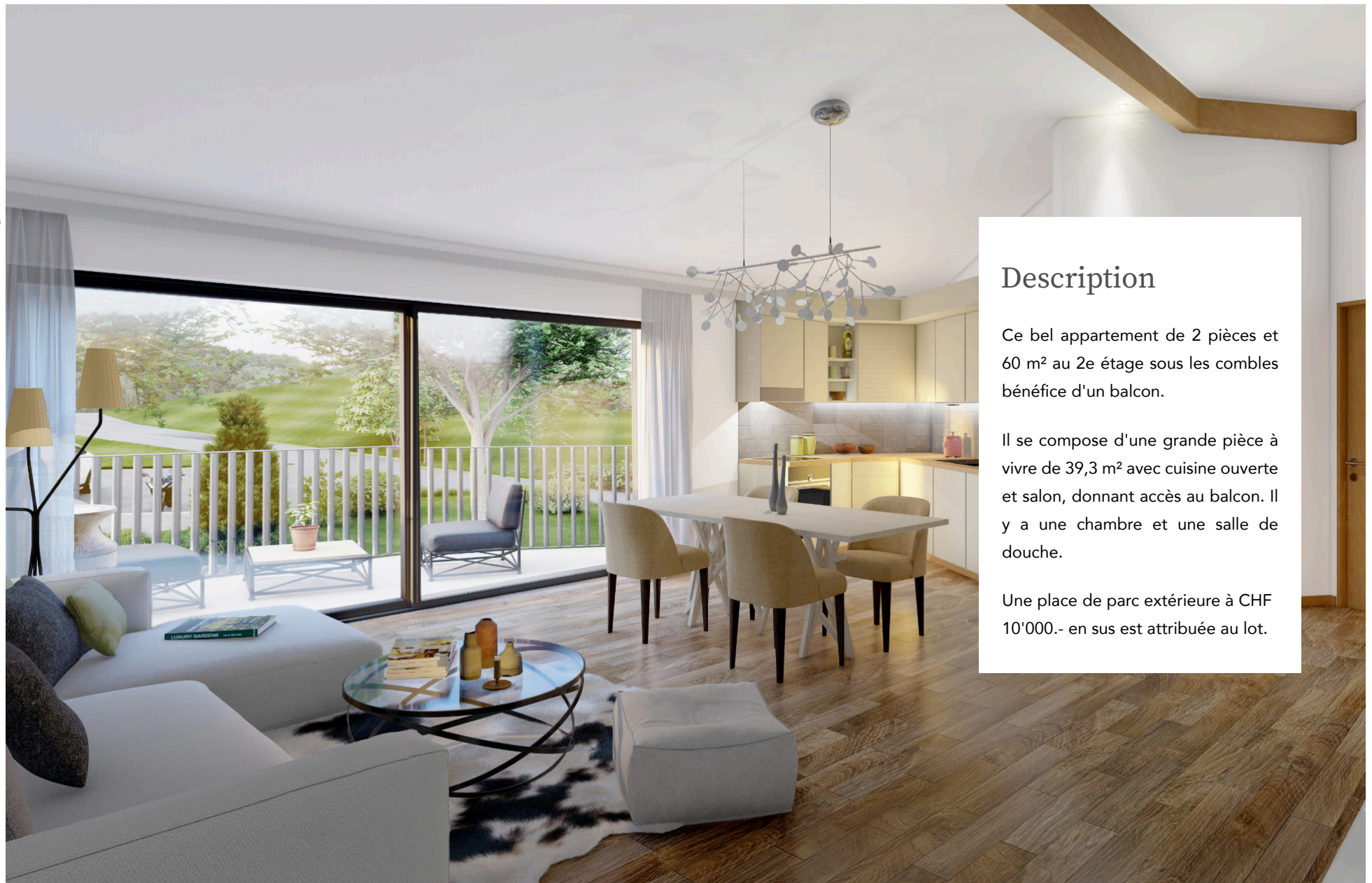
Lot A8



Caractéristiques

Nombre de pièces	4
Surface habitable	115 m ²
Surface pondérée	121,6 m ²
Balcon	13,2 m ²
Salles d'eau	2
Cave	6,9 m ²
Places de parc	2
Budget cuisine	CHF 25'000.-
Budget salles d'eau	CHF 12'000.-
Budget sols	CHF 50.-/m ²
Chauffage	PAC / sol

Chaque futur propriétaire pourra personnaliser son appartement grâce à un vaste choix de cuisines, de salles de bains et de matériaux.



Description

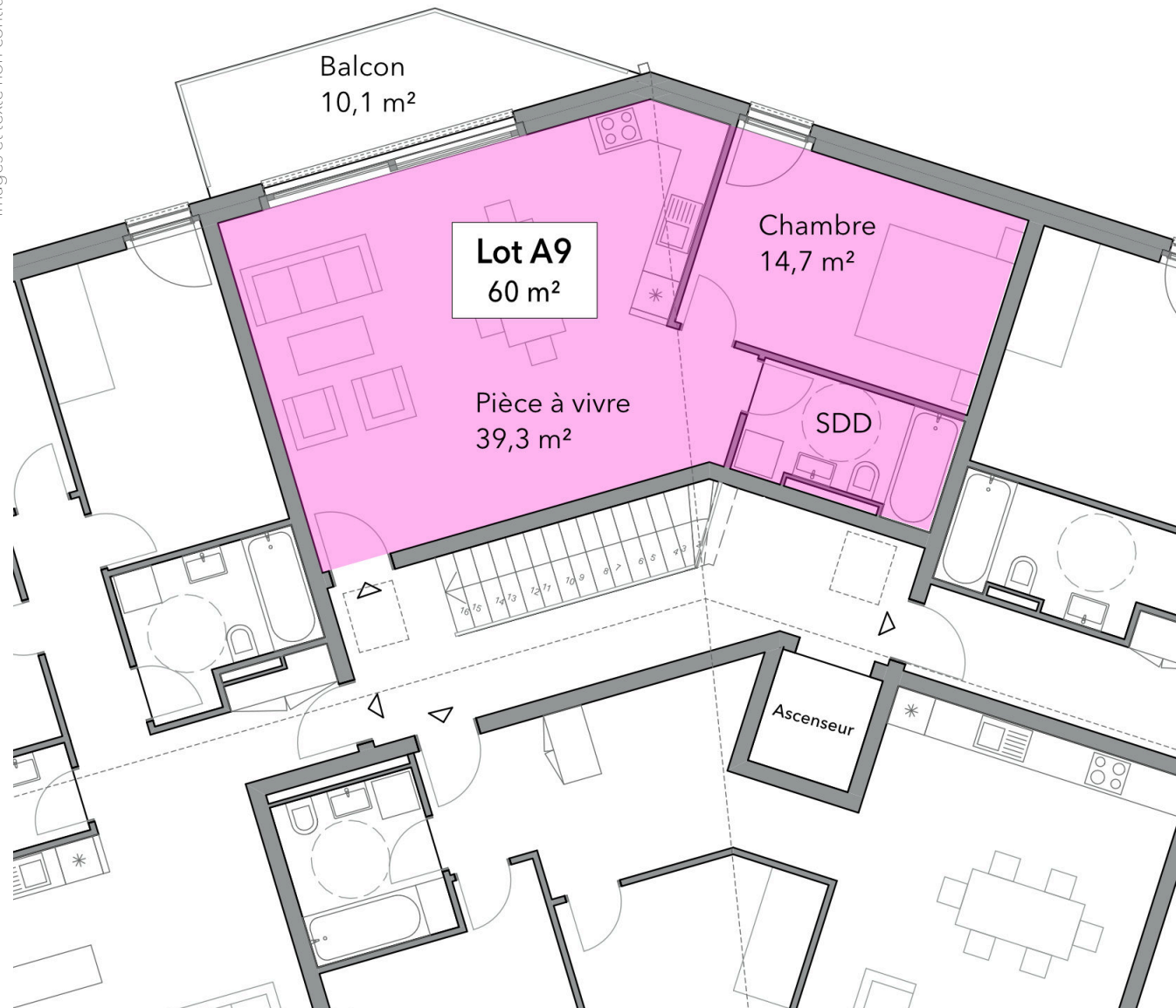
Ce bel appartement de 2 pièces et 60 m² au 2e étage sous les combles bénéficie d'un balcon.

Il se compose d'une grande pièce à vivre de 39,3 m² avec cuisine ouverte et salon, donnant accès au balcon. Il y a une chambre et une salle de douche.

Une place de parc extérieure à CHF 10'000.- en sus est attribuée au lot.

Lot A9

Images et texte non contractuels



Caractéristiques

Nombre de pièces	2
Surface habitable	60 m ²
Surface pondérée	65 m ²
Balcon	10,1 m ²
Salles d'eau	1
Cave	4,9 m ²
Place de parc	1
Budget cuisine	CHF 15'000.-
Budget salles d'eau	CHF 6'000.-
Budget sols	CHF 50.-/m ²
Chauffage	PAC / sol

Chaque futur propriétaire pourra personnaliser son appartement grâce à un vaste choix de cuisines, de salles de bains et de matériaux.



Description

Ce bel appartement de 4 pièces et 105 m² au 2e étage sous les combles, bénéficie d'un joli balcon avec dégagement.

Il se compose d'un hall d'entrée et d'une grande pièce à vivre de 40,1 m² avec cuisine ouverte et salon, donnant accès au balcon. Il y a 3 chambres, une salle de bains et une salle de douche.

Une place de parc extérieur sous couvert à CHF 20'000.- en sus est attribuée au lot.

Images et texte non contractuels



Caractéristiques

Nombre de pièces	4
Surface habitable	105 m ²
Surface pondérée	111,9 m ²
Balcon	13,8 m ²
Salles d'eau	2
Cave	6,4 m ²
Places de parc	1
Budget cuisine	CHF 25'000.-
Budget salles d'eau	CHF 12'000.-
Budget sols	CHF 50.-/m ²
Chauffage	PAC / sol

Chaque futur propriétaire pourra personnaliser son appartement grâce à un vaste choix de cuisines, de salles de bains et de matériaux.



Description

Ce bel appartement de 3,5 pièces et 80 m² au 2^e étage sous les combles, bénéficie d'un grand balcon avec dégagement.

Il se compose d'un hall d'entrée spacieux de 12,3 m² et d'une pièce à vivre de 31,4 m² avec cuisine ouverte et salon, donnant accès au grand balcon de 22 m². Il y a 2 chambres et une salle de bains avec baignoire.

Une place de parc extérieure à CHF 10'000.- en sus est attribuée au lot.

Lot A11



Caractéristiques

Nombre de pièces	3,5
Surface habitable	80 m ²
Surface pondérée	91,4 m ²
Balcon	22,9 m ²
Salles d'eau	1
Cave	5,8 m ²
Places de parc	1
Budget cuisine	CHF 20'000.-
Budget salles d'eau	CHF 6'000.-
Budget sols	CHF 50.-/m ²
Chauffage	PAC / sol

Chaque futur propriétaire pourra personnaliser son appartement grâce à un vaste choix de cuisines, de salles de bains et de matériaux.



Description

Ce bel appartement de 4 pièces et 115 m² au 2^e étage sous les combles, bénéficie d'un balcon avec dégagement.

Il se compose d'un hall d'entrée et d'une grande pièce à vivre de 46,2 m² avec cuisine ouverte et salon, donnant accès au balcon. Il y a 3 chambres, une salle de bains et une salle de douche.

Deux places de parc extérieures, couverte et non couverte, pour CHF 30'000.- en sus sont attribuées au lot.

Lot A12



Caractéristiques

Nombre de pièces	4
Surface habitable	115 m ²
Surface pondérée	121,6 m ²
Balcon	13,2 m ²
Salles d'eau	2
Cave	6,9 m ²
Places de parc	2
Budget cuisine	CHF 25'000.-
Budget salles d'eau	CHF 12'000.-
Budget sols	CHF 50.-/m ²
Chauffage	PAC / sol

Chaque futur propriétaire pourra personnaliser son appartement grâce à un vaste choix de cuisines, de salles de bains et de matériaux.

Bâtiment A - plan du rez-de-chaussée

Images et texte non contractuels



Bâtiment A - plan du 1^{er} étage

Images et texte non contractuels

A



Bâtiment A - plan du 2^e étage

Images et texte non contractuels



A



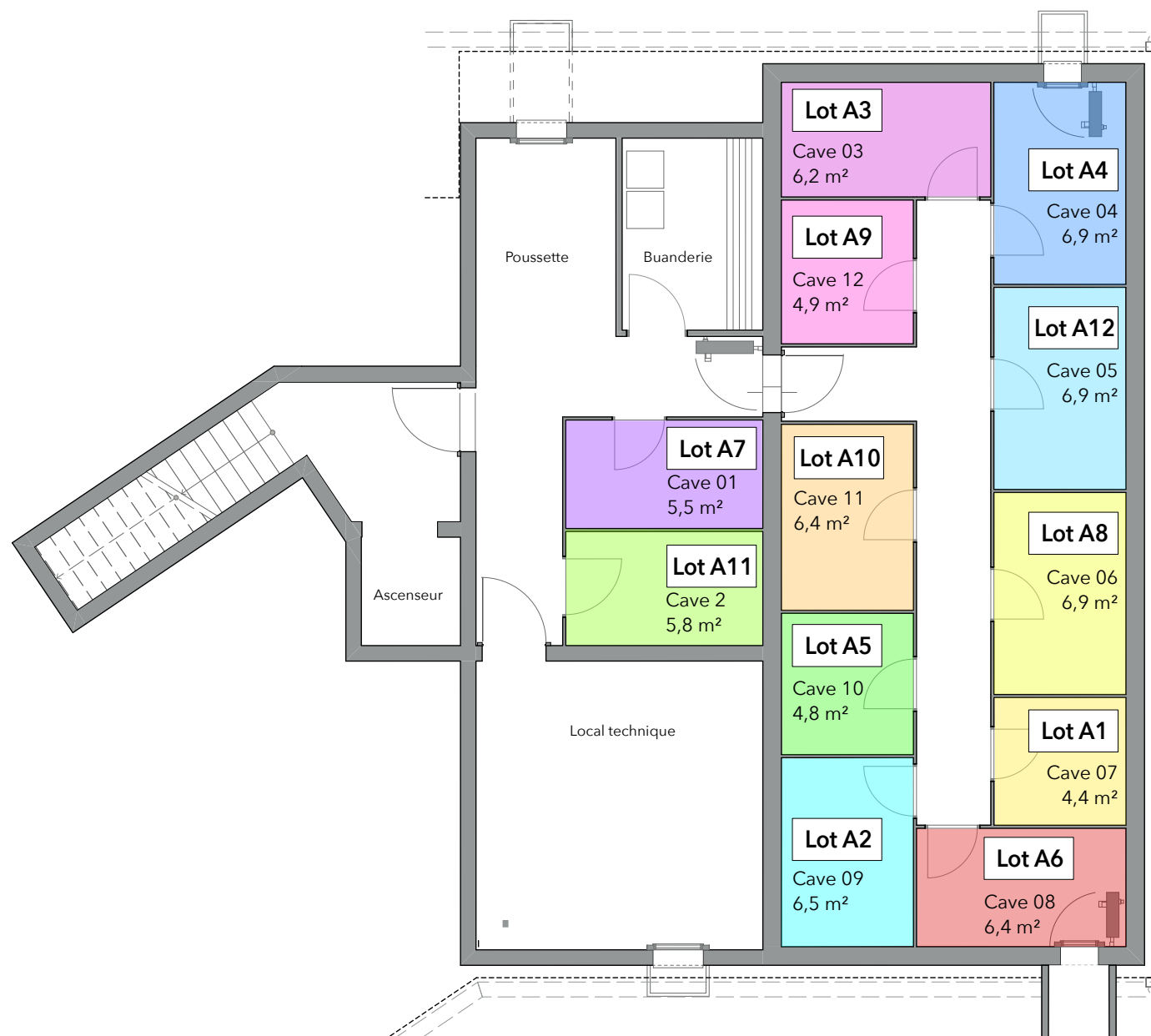
Bâtiment A - plan du parking

Images et texte non contractuels



Bâtiment A - plan des caves

Images et texte non contractuels



A

Appartements bâtiment A

Images et texte non contractuels

Lot	Étage	Pièces	Surface habitable (m ²)	Surface pondérée (m ²)	Surface terrasse (m ²)	Salle de bains	Salle de douche	Surface cave (m ²)	Place(s) de parc	Prix CHF
A1	RDC	1	48	52,1	12,5		✓	4,4		-
A2	RDC	4	105	113,6	25,9	✓	✓	6,5	1	-
A3	RDC	3,5	80	92,6	38	✓		6,2	1	-
A4	RDC	4	115	123,2	24,7	✓	✓	6,9	2	-
A5	1 ^{er}	2	60	65	10,1		✓	4,8	1	-
A6	1 ^{er}	4	105	111,9	13,8	✓	✓	6,4	1	-
A7	1 ^{er}	3,5	80	91,4	22,9	✓		5,5	1	-
A8	1 ^{er}	4	115	121,6	13,2	✓	✓	6,9	2	-
A9	2 ^e	2	60	65	10,1		✓	4,9	1	-
A10	2 ^e	4	105	111,9	13,8	✓	✓	6,4	1	545'000.-
A11	2 ^e	3,5	80	91,4	22,9	✓		5,8	1	-
A12	2 ^e	4	115	121,6	13,2	✓	✓	6,9	2	-



CONTACT

Marion Riche

079 852 11 94

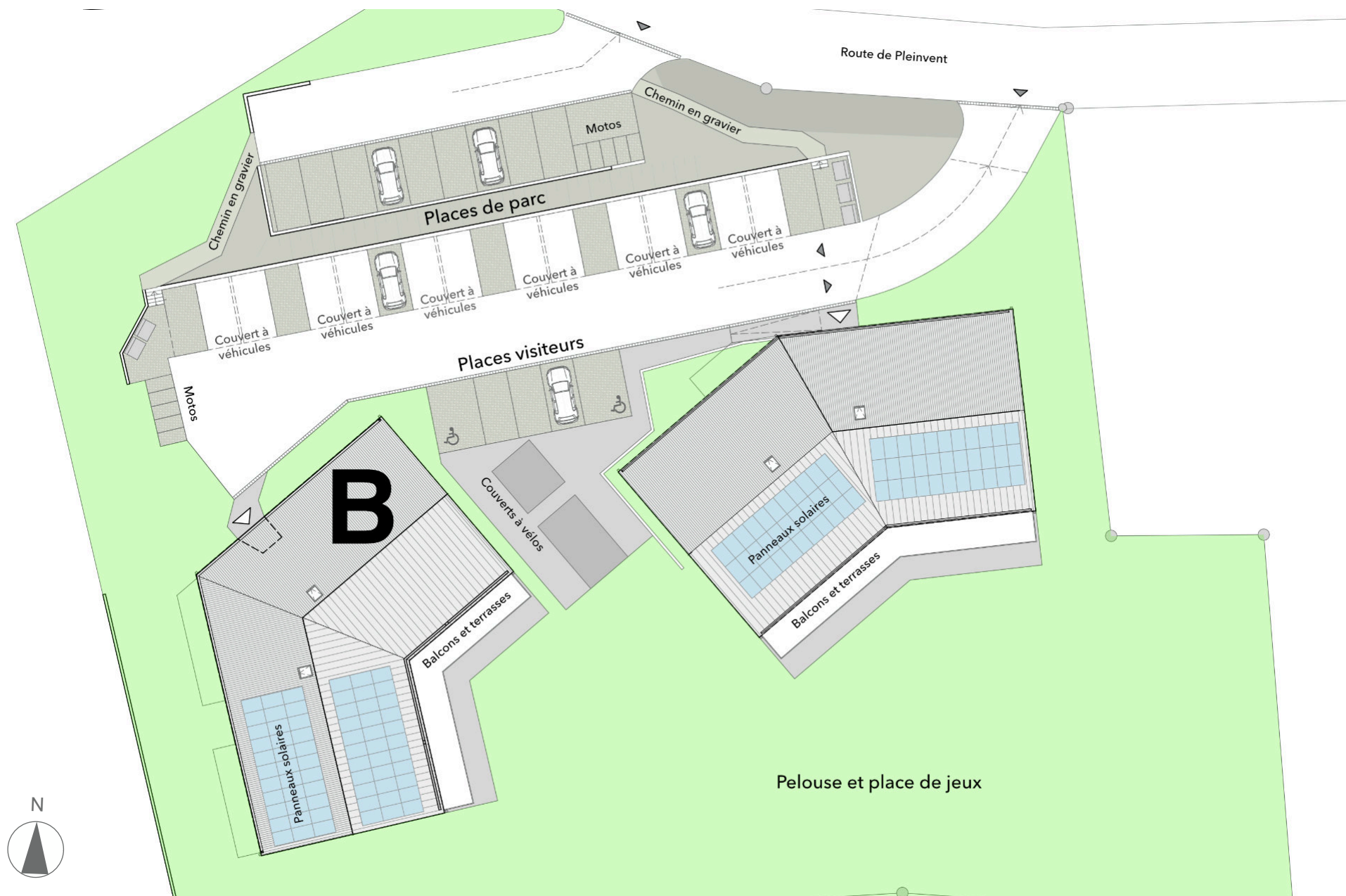
marion@muller-immobilier.ch

Site web : farvagny.muller-immobilier.ch



Plan de situation - bâtiment B

Images et texte non contractuels



Bâtiment B - façade sud-est

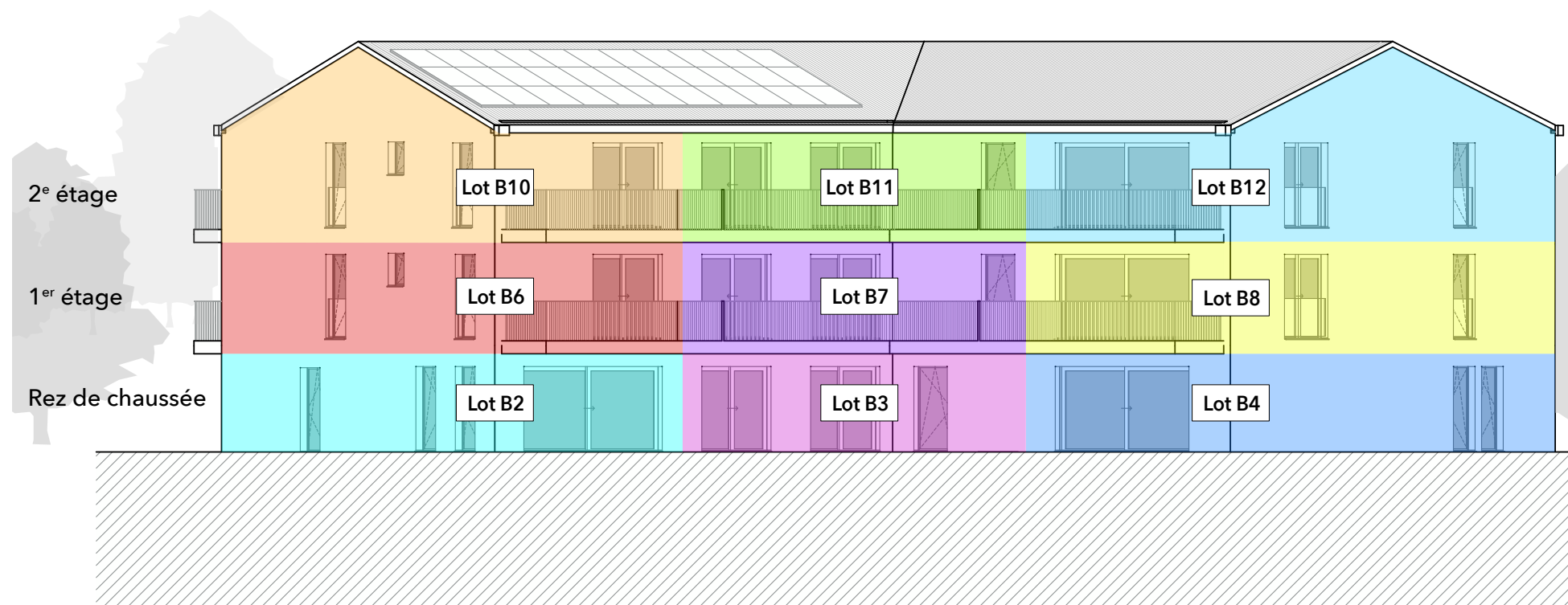
Images et texte non contractuels



Bâtiment B - façade sud-est

Images et texte non contractuels

B



Bâtiment B - façade nord-ouest

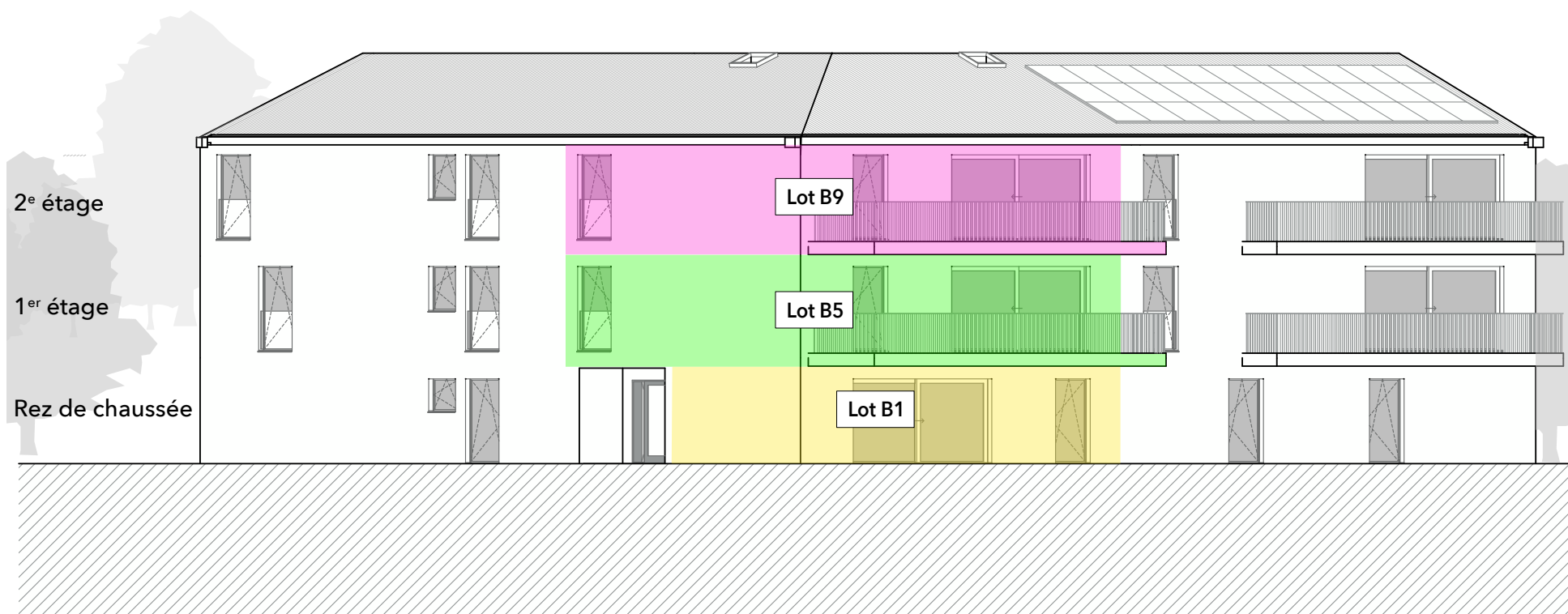
Images et texte non contractuels

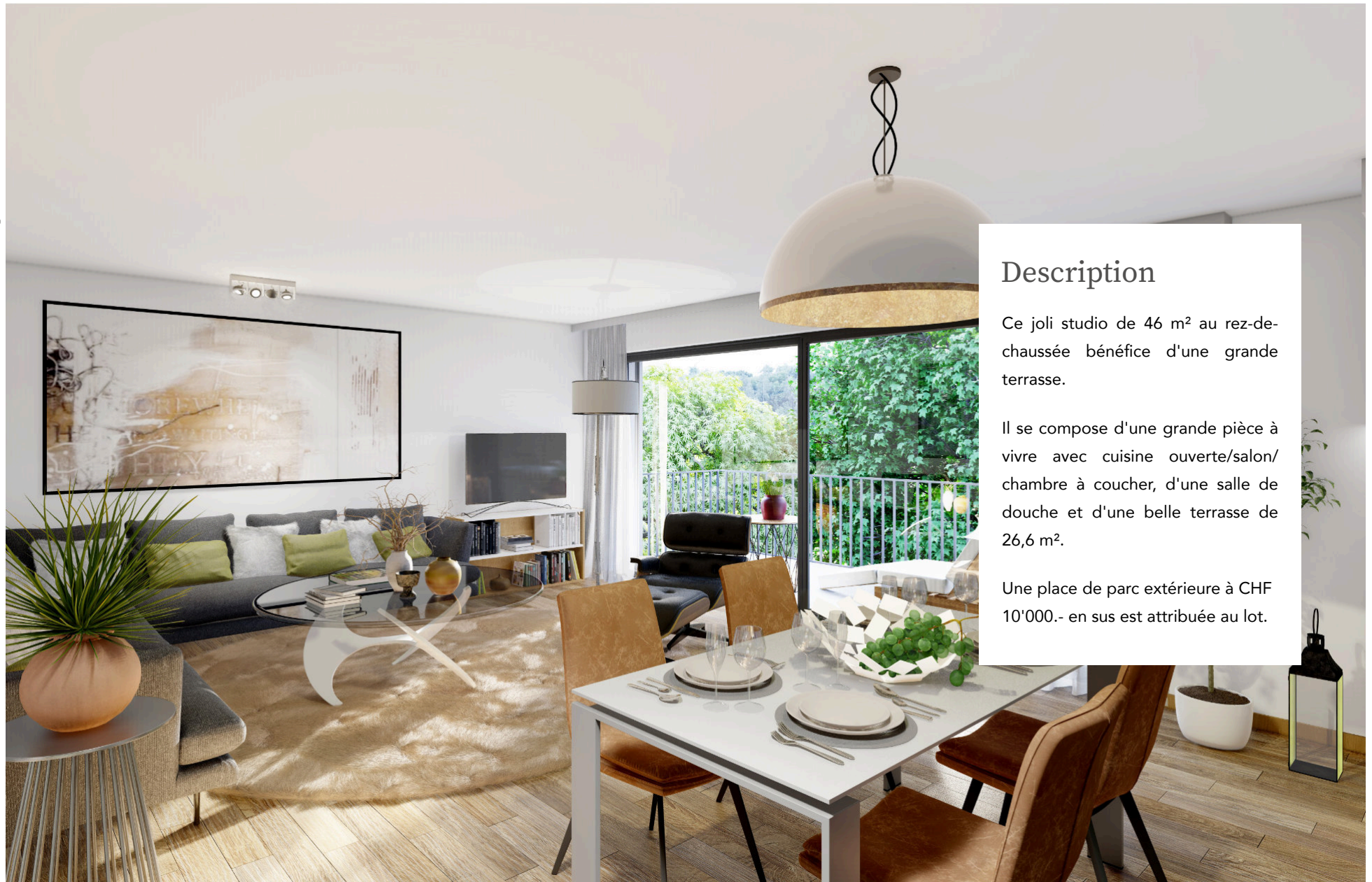


Bâtiment B - façade nord-ouest

Images et texte non contractuels

B





Description

Ce joli studio de 46 m² au rez-de-chaussée bénéficie d'une grande terrasse.

Il se compose d'une grande pièce à vivre avec cuisine ouverte/salon/ chambre à coucher, d'une salle de douche et d'une belle terrasse de 26,6 m².

Une place de parc extérieure à CHF 10'000.- en sus est attribuée au lot.

Lot B1

Images et texte non contractuels



Caractéristiques

Nombre de pièces	1
Surface habitable	46 m ²
Surface pondérée	54,8 m ²
Terrasse	26,6 m ²
Salles d'eau	1
Cave	5,5 m ²
Places de parc	1
Budget cuisine	CHF 12'000.-
Budget salles d'eau	CHF 6'000.-
Budget sols	CHF 50.-/m ²
Chauffage	PAC / sol

Chaque futur propriétaire pourra personnaliser son appartement grâce à un vaste choix de cuisines, de salles de bains et de matériaux.



Description

Ce bel appartement de 4 pièces et 107 m² au rez-de-chaussée bénéficie d'une jolie terrasse avec dégagement.

Il se compose d'un hall d'entrée et d'une grande pièce à vivre de 39,3 m² avec cuisine ouverte et salon, donnant accès à la terrasse. Il y a 3 chambres, une salle de bains et une salle de douche.

Une place de parc extérieur sous couvert à CHF 20'000.- en sus est attribuée au lot.

Lot B2

Images et texte non contractuels



Caractéristiques

Nombre de pièces	4
Surface habitable	107 m ²
Surface pondérée	114,2 m ²
Terrasse	21,6 m ²
Salles d'eau	2
Cave	6,4 m ²
Places de parc	1
Budget cuisine	CHF 25'000.-
Budget salles d'eau	CHF 12'000.-
Budget sols	CHF 50.-/m ²
Chauffage	PAC / sol

Chaque futur propriétaire pourra personnaliser son appartement grâce à un vaste choix de cuisines, de salles de bains et de matériaux.



Description

Ce bel appartement de 3 pièces et 80 m² au rez-de-chaussée bénéficie d'une grande terrasse de 30,1 m² avec dégagement.

Il se compose d'un hall d'entrée et d'une belle pièce à vivre de 37,2 m² avec cuisine ouverte et salon, donnant accès à la grande terrasse. Il y a 2 chambres, une salle de bains et un réduit.

Une place de parc extérieure à CHF 10'000.- en sus est attribuée au lot.

Lot B3



Caractéristiques

Nombre de pièces	3
Surface habitable	80 m ²
Surface pondérée	90 m ²
Terrasse	30,1 m ²
Salles d'eau	1
Cave	6,1 m ²
Places de parc	1
Budget cuisine	CHF 15'000.-
Budget salles d'eau	CHF 6'000.-
Budget sols	CHF 50.-/m ²
Chauffage	PAC / sol

Chaque futur propriétaire pourra personnaliser son appartement grâce à un vaste choix de cuisines, de salles de bains et de matériaux.



Description

Ce bel appartement de 4 pièces et 114 m² au rez-de-chaussée bénéficie d'une grande terrasse de 24,9 m² avec dégagement.

Il se compose d'un hall d'entrée et d'une grande pièce à vivre de 47 m² avec cuisine ouverte et salon, donnant accès à la terrasse. Il y a 3 chambres, une salle de bains et une salle de douche.

Deux places de parc extérieures, couverte et non couverte, pour CHF 30'000.- en sus sont attribuées au lot.



Caractéristiques

Nombre de pièces	4
Surface habitable	114 m ²
Surface pondérée	122,3 m ²
Terrasse	24,9 m ²
Salles d'eau	2
Cave	8,9 m ²
Places de parc	2
Budget cuisine	CHF 25'000.-
Budget salles d'eau	CHF 12'000.-
Budget sols	CHF 50.-/m ²
Chauffage	PAC / sol

Chaque futur propriétaire pourra personnaliser son appartement grâce à un vaste choix de cuisines, de salles de bains et de matériaux.



Description

Ce charmant appartement de 2 pièces et 60 m² au 1er étage bénéficie d'un joli balcon de 15,5 m².

Il se compose d'une pièce à vivre de 36,7 m² avec cuisine ouverte et salon, donnant accès au balcon. Il y a une chambre et une salle de douche.

Une place de parc extérieure à CHF 10'000.- en sus est attribuée au lot.

Lot B5

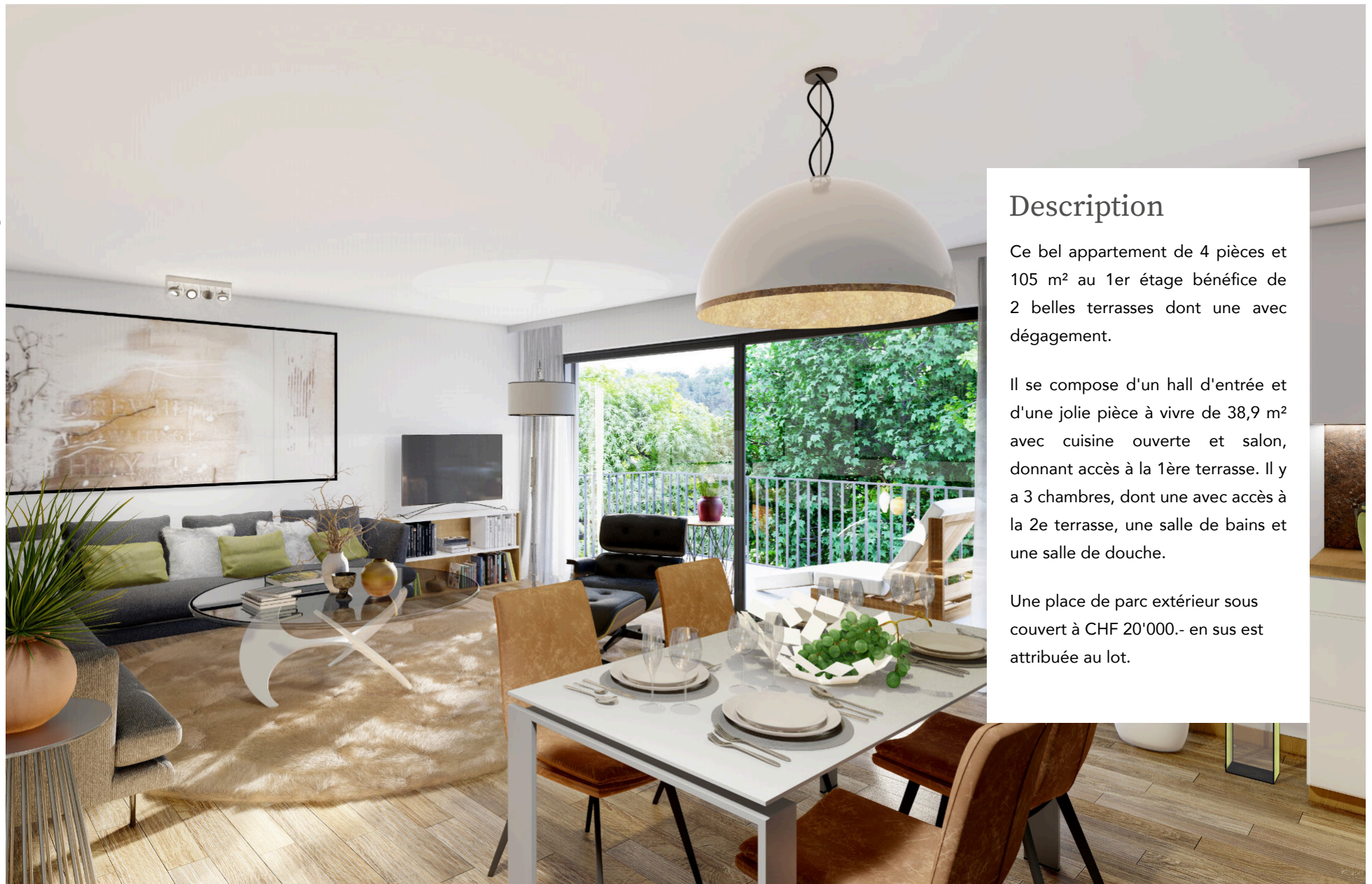
Images et texte non contractuels



Caractéristiques

Nombre de pièces	2
Surface habitable	60 m ²
Surface pondérée	67,7 m ²
Balcon	15,5 m ²
Salles d'eau	1
Cave	5,7 m ²
Places de parc	1
Budget cuisine	CHF 15'000.-
Budget salles d'eau	CHF 6'000.-
Budget sols	CHF 50.-/m ²
Chauffage	PAC / sol

Chaque futur propriétaire pourra personnaliser son appartement grâce à un vaste choix de cuisines, de salles de bains et de matériaux.



Description

Ce bel appartement de 4 pièces et 105 m² au 1er étage bénéficie de 2 belles terrasses dont une avec dégagement.

Il se compose d'un hall d'entrée et d'une jolie pièce à vivre de 38,9 m² avec cuisine ouverte et salon, donnant accès à la 1ère terrasse. Il y a 3 chambres, dont une avec accès à la 2e terrasse, une salle de bains et une salle de douche.

Une place de parc extérieur sous couvert à CHF 20'000.- en sus est attribuée au lot.

Lot B6

Images et texte non contractuels



Caractéristiques

Nombre de pièces	4
Surface habitable	105 m ²
Surface pondérée	117,9 m ²
Balcons	11,4 + 14,4 m ²
Salles d'eau	2
Cave	6,1 m ²
Places de parc	1
Budget cuisine	CHF 25'000.-
Budget salles d'eau	CHF 12'000.-
Budget sols	CHF 50.-/m ²
Chauffage	PAC / sol

Chaque futur propriétaire pourra personnaliser son appartement grâce à un vaste choix de cuisines, de salles de bains et de matériaux.



Description

Ce bel appartement de 3 pièces et 80 m² au 1er étage bénéficie d'un joli balcon de 19,8 m² avec dégagement.

Il se compose d'un hall d'entrée et d'une belle pièce à vivre de 37,2 m² avec cuisine ouverte et salon, donnant accès au balcon. Il y a 2 chambres, une salle de bains et un réduit.

Une place de parc extérieure à CHF 10'000.- en sus est attribuée au lot.

Lot B7



Caractéristiques

Nombre de pièces	3
Surface habitable	80 m ²
Surface pondérée	89,9 m ²
Balcon	19,8 m ²
Salles d'eau	1
Cave	5,9 m ²
Places de parc	1
Budget cuisine	CHF 20'000.-
Budget salles d'eau	CHF 6'000.-
Budget sols	CHF 50.-/m ²
Chauffage	PAC / sol

Chaque futur propriétaire pourra personnaliser son appartement grâce à un vaste choix de cuisines, de salles de bains et de matériaux.



Description

Ce bel appartement de 4 pièces et 114 m² au 1er étage bénéficie d'un joli balcon avec dégagement.

Il se compose d'un hall d'entrée et d'une grande pièce à vivre de 58,2 m² avec cuisine ouverte et salon, donnant accès au balcon. Il y a 3 chambres, une salle de bains et une salle de douche.

Deux places de parc extérieures, couverte et non couverte, pour CHF 30'000.- en sus sont attribuées au lot.

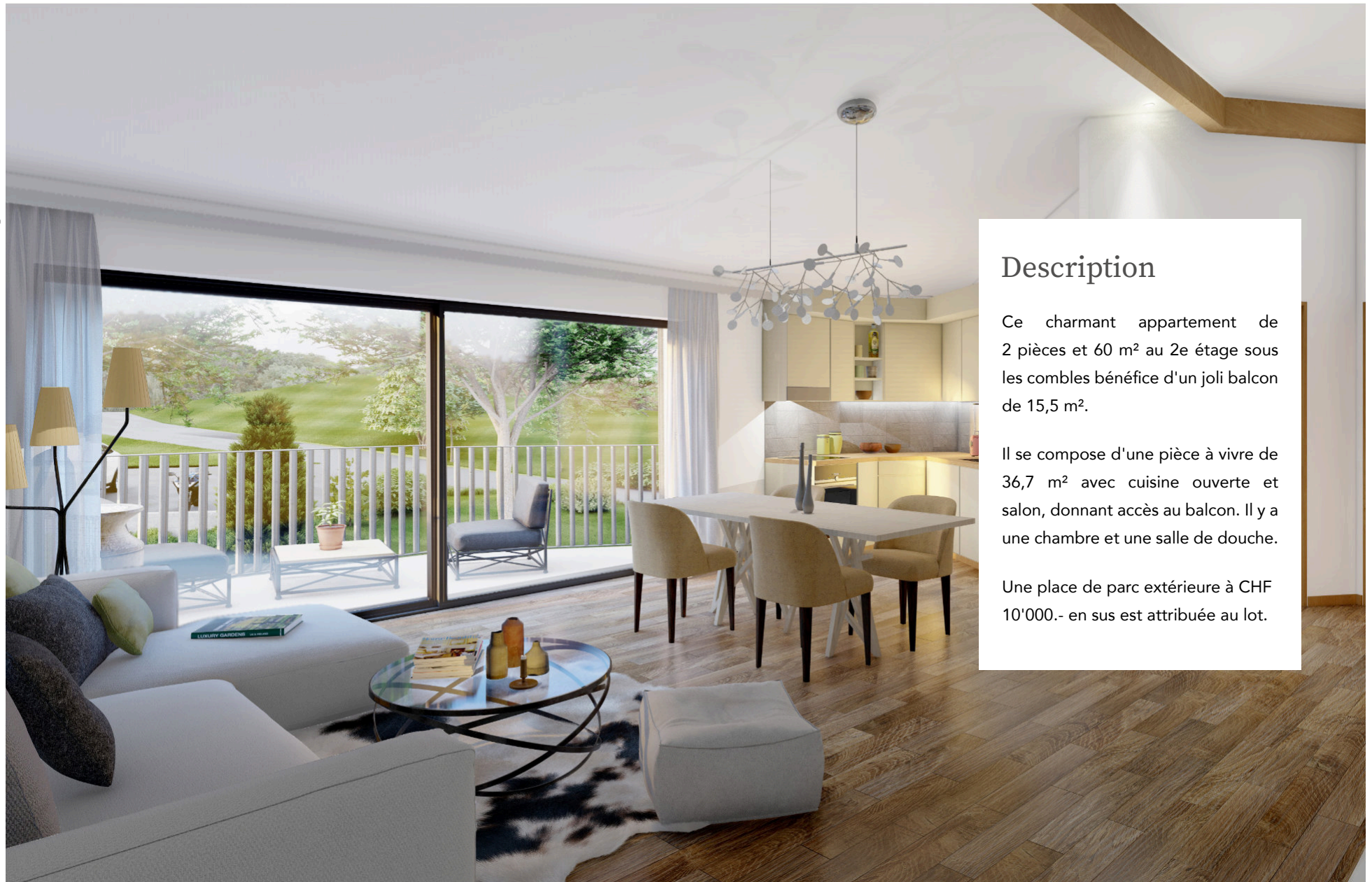
Lot B8



Caractéristiques

Nombre de pièces	4
Surface habitable	114 m ²
Surface pondérée	120,5 m ²
Balcon	13,1 m ²
Salles d'eau	2
Cave	8,9 m ²
Places de parc	2
Budget cuisine	CHF 25'000.-
Budget salles d'eau	CHF 12'000.-
Budget sols	CHF 50.-/m ²
Chauffage	PAC / sol

Chaque futur propriétaire pourra personnaliser son appartement grâce à un vaste choix de cuisines, de salles de bains et de matériaux.



Description

Ce charmant appartement de 2 pièces et 60 m² au 2^e étage sous les combles bénéficie d'un joli balcon de 15,5 m².

Il se compose d'une pièce à vivre de 36,7 m² avec cuisine ouverte et salon, donnant accès au balcon. Il y a une chambre et une salle de douche.

Une place de parc extérieure à CHF 10'000.- en sus est attribuée au lot.

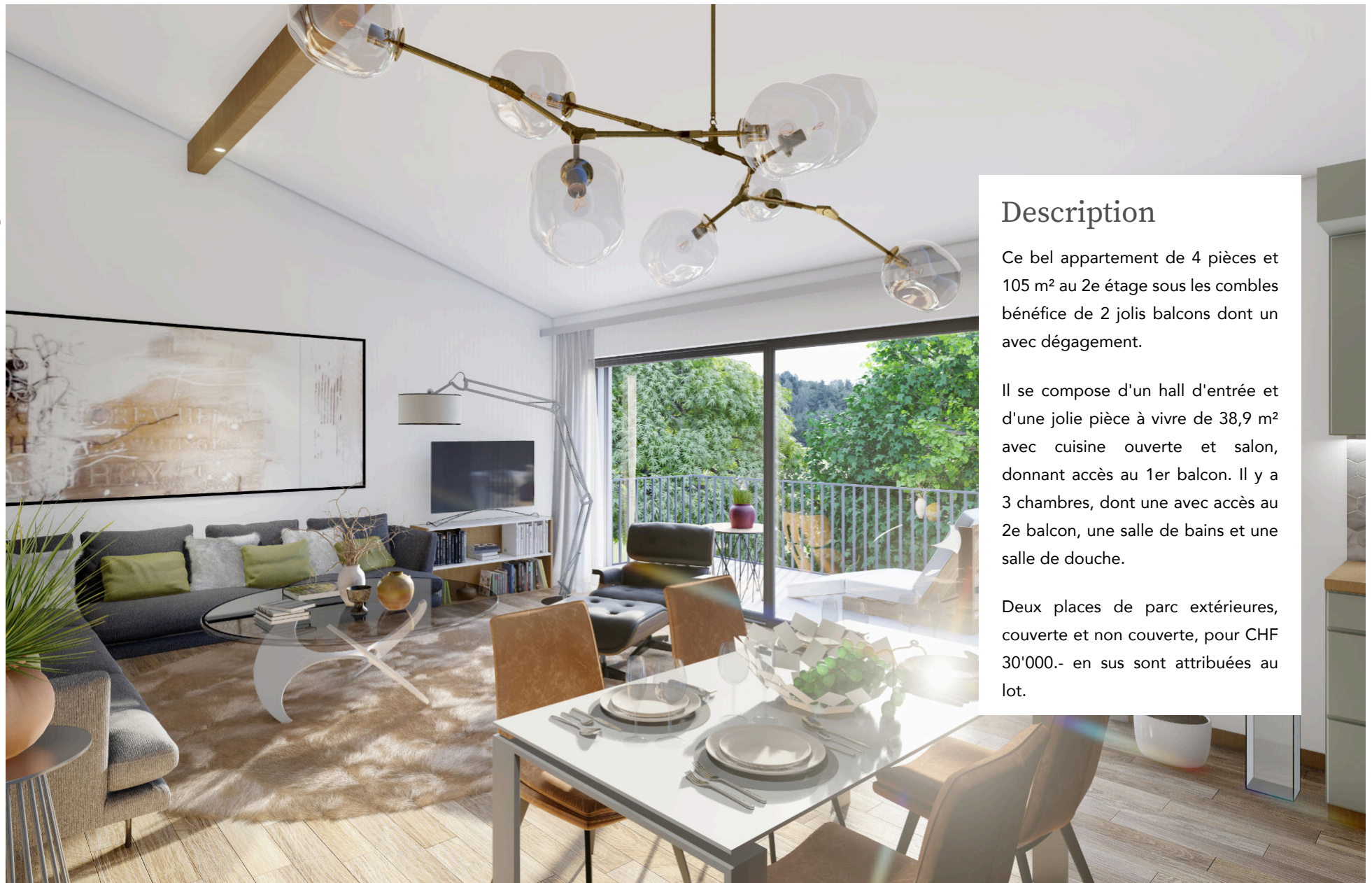
Lot B9



Caractéristiques

Nombre de pièces	2
Surface habitable	60 m ²
Surface pondérée	67,7 m ²
Balcon	15,5 m ²
Salles d'eau	1
Cave	5,9 m ²
Places de parc	1
Budget cuisine	CHF 15'000.-
Budget salles d'eau	CHF 6'000.-
Budget sols	CHF 50.-/m ²
Chauffage	PAC / sol

Chaque futur propriétaire pourra personnaliser son appartement grâce à un vaste choix de cuisines, de salles de bains et de matériaux.



Description

Ce bel appartement de 4 pièces et 105 m² au 2e étage sous les combles bénéficie de 2 jolis balcons dont un avec dégagement.

Il se compose d'un hall d'entrée et d'une jolie pièce à vivre de 38,9 m² avec cuisine ouverte et salon, donnant accès au 1er balcon. Il y a 3 chambres, dont une avec accès au 2e balcon, une salle de bains et une salle de douche.

Deux places de parc extérieures, couverte et non couverte, pour CHF 30'000.- en sus sont attribuées au lot.

Lot B10

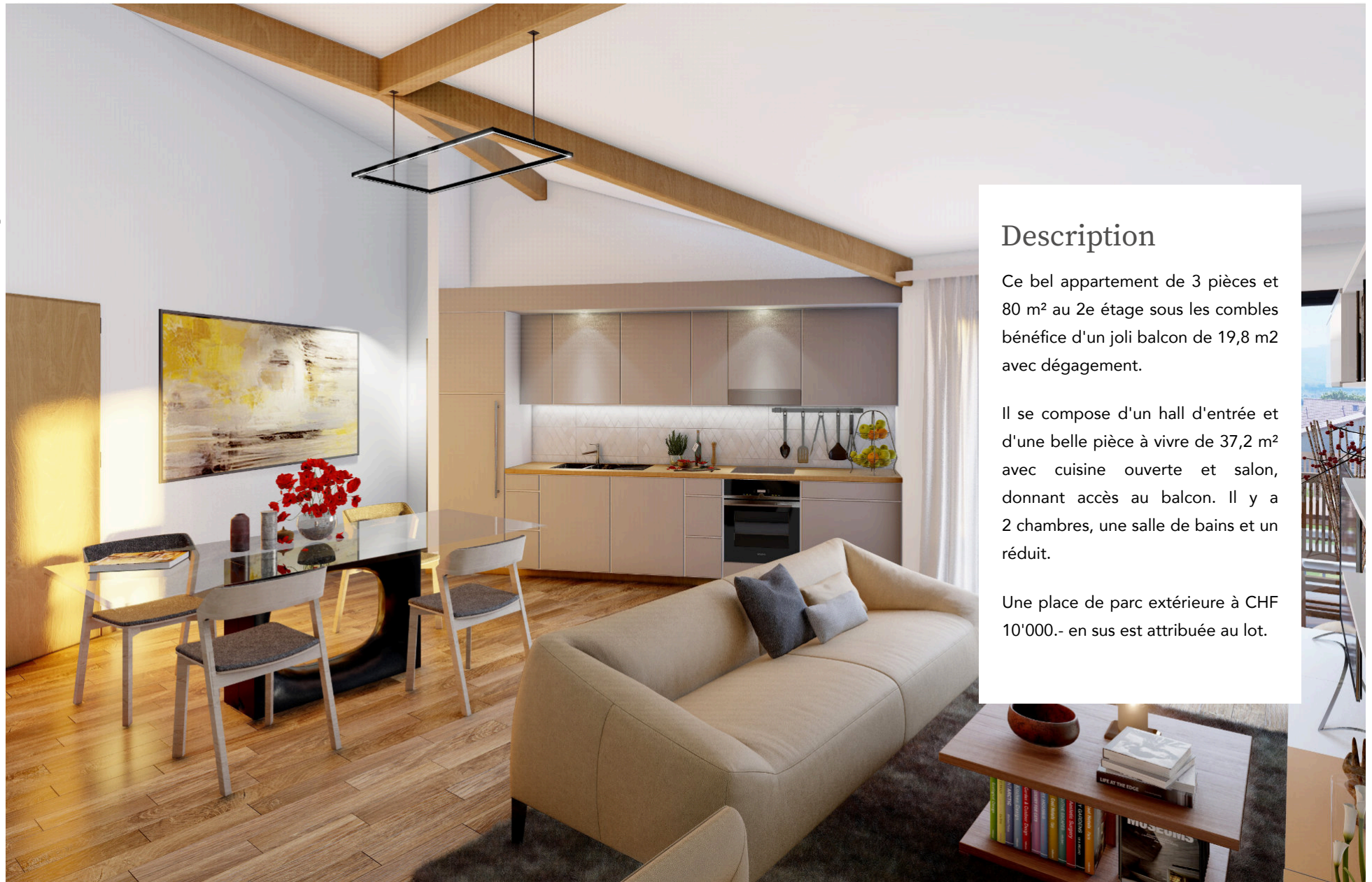
Images et texte non contractuels



Caractéristiques

Nombre de pièces	4
Surface habitable	105 m ²
Surface pondérée	117,9 m ²
Balcon	11,4 + 14,4 m ²
Salles d'eau	2
Cave	6 m ²
Places de parc	2
Budget cuisine	CHF 25'000.-
Budget salles d'eau	CHF 12'000.-
Budget sols	CHF 50.-/m ²
Chauffage	PAC / sol

Chaque futur propriétaire pourra personnaliser son appartement grâce à un vaste choix de cuisines, de salles de bains et de matériaux.



Description

Ce bel appartement de 3 pièces et 80 m² au 2e étage sous les combles bénéficie d'un joli balcon de 19,8 m² avec dégagement.

Il se compose d'un hall d'entrée et d'une belle pièce à vivre de 37,2 m² avec cuisine ouverte et salon, donnant accès au balcon. Il y a 2 chambres, une salle de bains et un réduit.

Une place de parc extérieure à CHF 10'000.- en sus est attribuée au lot.

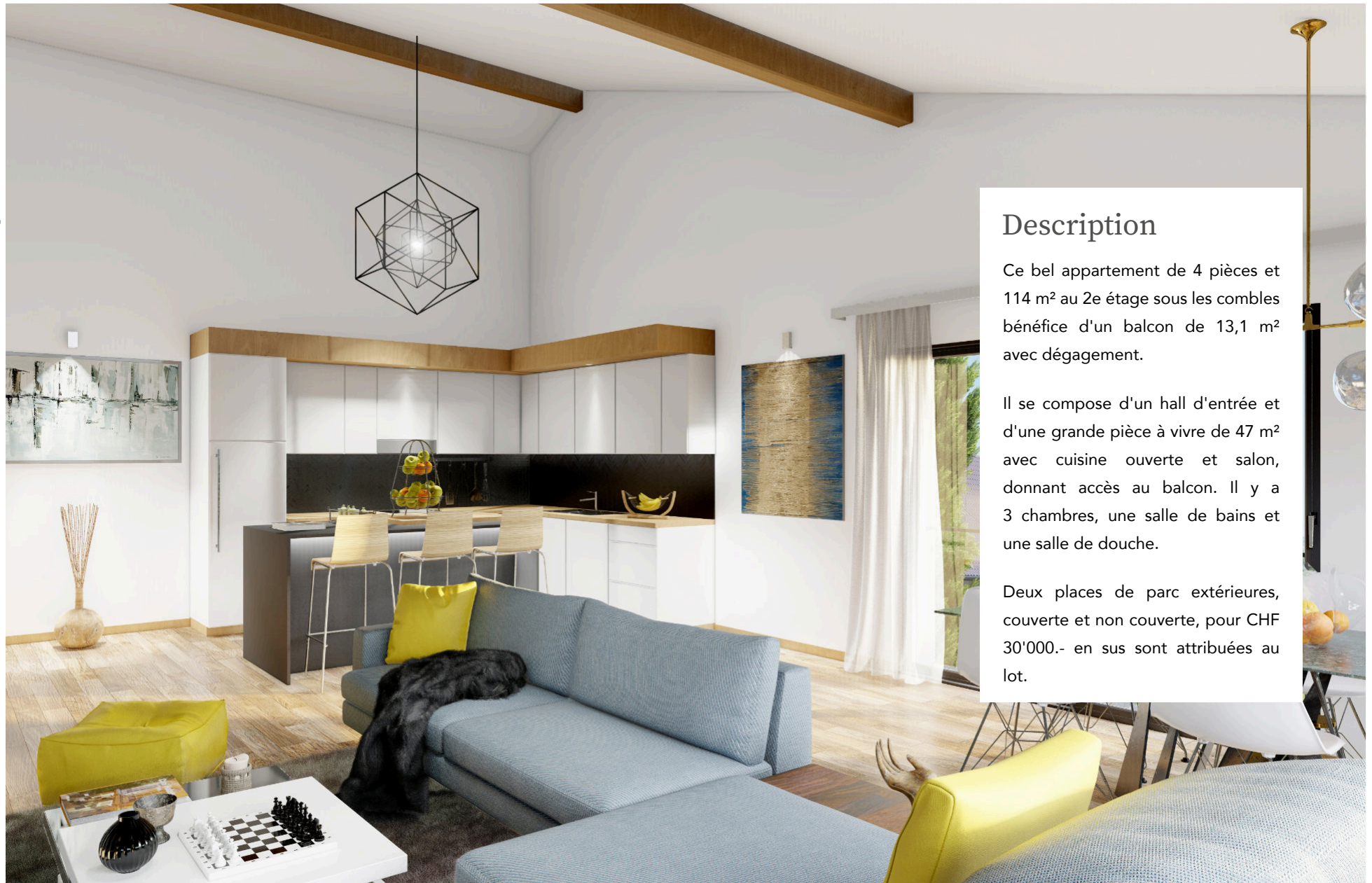
Lot B11



Caractéristiques

Nombre de pièces	3
Surface habitable	80 m ²
Surface pondérée	89,9 m ²
Balcon	19,8 m ²
Salles d'eau	1
Cave	5,9 m ²
Places de parc	1
Budget cuisine	CHF 20'000.-
Budget salles d'eau	CHF 6'000.-
Budget sols	CHF 50.-/m ²
Chauffage	PAC / sol

Chaque futur propriétaire pourra personnaliser son appartement grâce à un vaste choix de cuisines, de salles de bains et de matériaux.



Description

Ce bel appartement de 4 pièces et 114 m² au 2e étage sous les combles bénéficie d'un balcon de 13,1 m² avec dégagement.

Il se compose d'un hall d'entrée et d'une grande pièce à vivre de 47 m² avec cuisine ouverte et salon, donnant accès au balcon. Il y a 3 chambres, une salle de bains et une salle de douche.

Deux places de parc extérieures, couverte et non couverte, pour CHF 30'000.- en sus sont attribuées au lot.

Lot B12



Caractéristiques

Nombre de pièces	4
Surface habitable	114 m ²
Surface pondérée	120,5 m ²
Balcon	13,1 m ²
Salles d'eau	2
Cave	8 m ²
Places de parc	2
Budget cuisine	CHF 25'000.-
Budget salles d'eau	CHF 12'000.-
Budget sols	CHF 50.-/m ²
Chauffage	PAC / sol

Chaque futur propriétaire pourra personnaliser son appartement grâce à un vaste choix de cuisines, de salles de bains et de matériaux.

Bâtiment B - plan du rez-de-chaussée

Images et texte non contractuels



Bâtiment B - plan du 1^{er} étage

Images et texte non contractuels

B



Bâtiment B - plan du 2^e étage

Images et texte non contractuels

B



Bâtiment B - plan du parking

Images et texte non contractuels



Bâtiment B - plan des caves

Images et texte non contractuels

B



Appartements bâtiment B

Images et texte non contractuels

Lot	Étage	Pièces	Surface habitable (m ²)	Surface pondérée (m ²)	Surface terrasse (m ²)	Salle de bains	Salle de douche	Surface cave (m ²)	Place(s) de parc	Prix CHF
B1	RDC	1	46	54,8	26,6		✓	5,5	1	-
B2	RDC	4	107	114,2	21,6	✓	✓	6,4	1	-
B3	RDC	3	80	90	30,1	✓		6,1	1	-
B4	RDC	4	114	122,3	24,9	✓	✓	8,9	2	600'000.-
B5	1 ^{er}	2	60	67,7	15,5		✓	5,7	1	-
B6	1 ^{er}	4	105	117,9	11,4 + 14,4	✓	✓	6,1	1	-
B7	1 ^{er}	3	80	89,9	19,8	✓		5,9	1	-
B8	1 ^{er}	4	114	120,5	13,1	✓	✓	8,9	2	-
B9	2 ^e	2	60	67,7	15,5		✓	5,9	1	-
B10	2 ^e	4	105	117,9	11,4 + 14,4	✓	✓	6	2	-
B11	2 ^e	3	80	89,9	19,8	✓		5,9	1	-
B12	2 ^e	4	114	120,5	13,1	✓	✓	8	2	-



CONTACT

Marion Riche

079 852 11 94

marion@muller-immobilier.ch

Site web : farvagny.muller-immobilier.ch

Descriptif technique résumé

Images et texte non contractuels

Construction

Murs porteurs intérieurs et extérieurs en béton/ brique. Dalles en béton.

Toit et façade

Toiture à deux pans avec tuiles.

Charpente en bois.

Isolation thermique périphérique.

Ferblanterie en cuivre.

Crépi de finition 2mm.

Fenêtres

Portes-fenêtres et fenêtres triple vitrage ouvrant à la française avec un ouvrant oscillo-battant.

Baie vitrée coulissante à levage.

Stores

Stores à lamelles électriques sur toutes les fenêtres des pièces à vivre (salon/cuisine).

Électricité

Prise téléphone, TV et Internet dans le salon et la chambre parentale. Points lumineux et prises selon descriptif détaillé.

Tableau électrique par appartement et compteur individuel dans le local technique.

Chauffage

Pompe à chaleur, chauffage au sol, thermostats dans la pièce à vivre et les chambres. Compteur individuel de chauffage.

Peintures intérieures

Murs : crépis fin.

Plafonds : lissage et dispersion blanc mat.

Peinture satinée dans les locaux humides.

Sanitaires

Budget fourniture appareillage:

- SDB = CHF 6'000.-
- SDD = CHF 6'000.-

Turbinettes avec minuterie dans les sanitaires sans fenêtre. Compteur d'eau individuel.

Cuisines

Budget fourniture :

- 4 pièces = CHF 25'000.-
- 3 pièces = CHF 20'000.-
- 2 pièces = CHF 15'000.-
- Studio = CHF 12'000.-

Revêtement de sol

- Carrelage, budget fourniture CHF 50.-/m²
- Faïence, budget fourniture CHF 50.-/m²
- Parquet, budget fourniture CHF 50.-/m²

Plinthes blanches dans toutes les pièces, sauf salles d'eau. Plinthes carrelage et parquet en sus.

Terrasse / balcon : dalles choisies par la Direction des Travaux.

Menuiserie

Porte palière à serrure tribloc.

Portes de communication en stratifié banc, poignée métal.

Mise en passe : appartement, porte entrée immeuble, porte piétonne (garage) cave et boîte aux lettres.

Serrurerie

Barrières balcons et escaliers selon choix de la Direction des Travaux.

Ascenseur

Ascenseur aux normes handicapés.

Extérieurs

Jardins privatifs et parties communes avec engazonnement et arbustes selon le plan d'aménagement.

Demandes particulières des acquéreurs

Peuvent être prises en considération les demandes des acquéreurs qui ne touchent pas les façades, ni les aménagements des communs intérieurs et extérieurs et selon l'avancement des travaux.

L'entreprise générale se réserve le droit de refuser si la demande de l'acquéreur retarde l'avancée du chantier.

Les modifications des plans de base seront facturées selon le travail fourni ; les honoraires des spécialistes et les taxes sont en sus.

Toutes les modifications se font après signature chez le notaire.



Courtière responsable

Marion Riche

marion@muller-immobilier.ch

www.muller-immobilier.ch

079 852 11 94



Muller Immobilier Courtage Sàrl

Route des Chapelettes 25

1608 Chapelle Glâne

021 991 73 61