

A CONSTRUIRE

proimmob

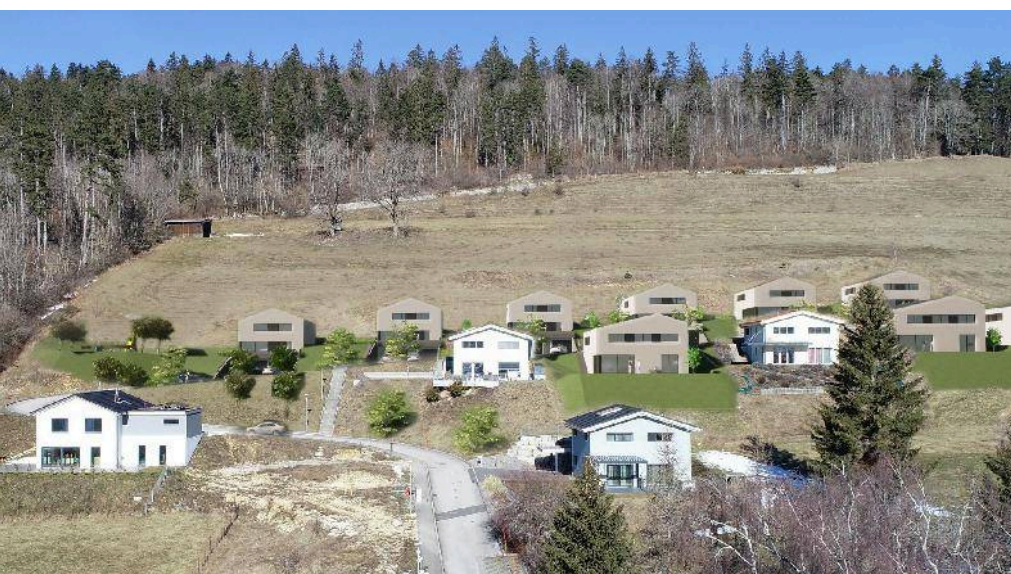
## LES EMPÉTIÈRES I VILLAS INDIVIDUELLES

Les Empétières, 2056 Dombresson

PRIX SUR DEMANDE

## LES EMPÉTIÈRES I VILLAS INDIVIDUELLES

proimmob



### DESCRIPTIF

Le quartier «Les Empétières» se situe au Nord-Est du village de Dombresson, en bordure de forêt avec un ensoleillement optimal.

Les villas sont en contre haut de la route principale nichées sur une colline qui bénéficie d'un dégagement et d'une vue fort appréciable sur la vallée.

Une belle place de jeux aménagée sera à disposition des habitants du quartier.

Les objectifs de cette réalisation est d'assurer une transition la plus douce possible entre l'espace bâti et la zone agricole et forestière, de créer un ensemble possédant une cohérence architecturale, tout en préservant les qualités paysagères du site, de tenir compte des caractères spécifiques du lieu, notamment la topographie et l'orientation, dans l'implantation des constructions.

Nous proposons deux typologies de villa, les villas sud type "E" et les villas nord type "D" en fonction des emplacements dans le quartier.

Ce projet est destiné à maintenir une certaine cohérence visuelle à l'intérieur du quartier, les finitions des villas sont au gré des futurs acquéreurs.

Les photographies du projet sont données pour exemple.

## LES EMPÉTIÈRES I VILLAS INDIVIDUELLES

proimmob



### CARACTÉRISTIQUES

Référence: Les Empétières

Disponibilité: A convenir

### CONTACT

Monsieur Antonio MANFREDONIA

E-mail : [procourtage@proimmob.ch](mailto:procourtage@proimmob.ch)

Tél. : +41 32 911 22 05



## LES EMPÉTIÈRES I VILLAS INDIVIDUELLES

proimmob



### COMMUNE

Le 1<sup>er</sup> janvier 2013, la commune a fusionné avec celles de Boudevilliers, Cernier, Chézard-Saint-Martin, Coffrane, Engollon, Fenin-Vilars-Saules, Fontainemelon, Fontaines, Les Geneveys-sur-Coffrane, Les Hauts-Geneveys, Montmollin, Le Pâquier, Savagnier et Villiers pour former la nouvelle commune de Val-de-Ruz.

Le village de Dombresson est situé à une altitude de 742m et compte environ 1'620 habitants.

La commune de Val-de-Ruz est la région d'origine de Didier Cuche, champion de ski aux multiples victoires en super-G, slalom géant et en descente sa discipline de prédilection, ainsi que de l'acteur et réalisateur Jean-François Balmer.

### REMARQUES

#### Chauffage

- Gaz naturel

Dans le descriptif, il est prévu, conformément au plan de quartier, que le chauffage de la villa individuelle soit raccordé au gaz naturel.

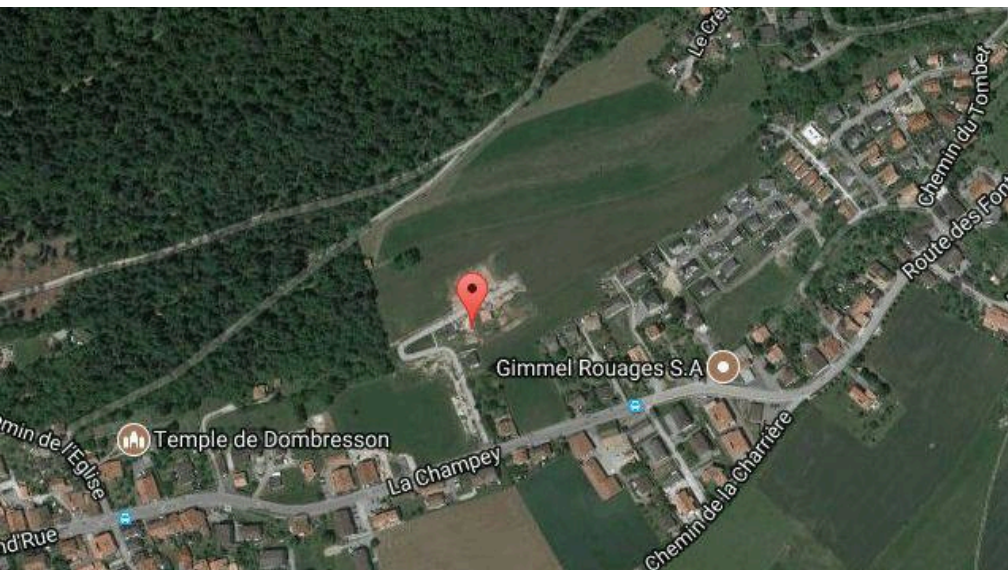
Toutefois et pour tenir compte de la politique climatique de la Confédération, le Promoteur se tient volontiers à la disposition du Maître d'ouvrage pour lui deviser une solution alternative comme par exemple une pompe à chaleur ou autre.

#### Production eau chaude

- Panneaux solaires thermiques

## LES EMPÉTIÈRES I VILLAS INDIVIDUELLES

proimmob



### SITUATION

Au Nord-Est du village de Dombresson, accès aisés à pied et en voiture. Le centre du village se trouve à 10 minutes à pied.

Idéalement situé au centre du canton de Neuchâtel à mi-chemin entre le haut et le bas du canton.

### Liens utiles :

Commune du Val-de-Ruz :

><http://www.val-de-ruz.ch/fr/accueil/>

Ecoles et formations :

><https://www.val-de-ruz.ch/vie-quotidienne/ecoles-et-accueil/ecoles>

Page d'accueil de l'administration cantonale neuchâteloise :

> <http://www.ne.ch/Pages/accueil.aspx>

### DISTANCES

Gare	8 km
Transports publics	500 m
Jardin d'enfants	600 m
Ecole primaire	600 m
Commerces	500 m

LES EMPÉTIÈRES I  
VILLAS INDIVIDUELLES

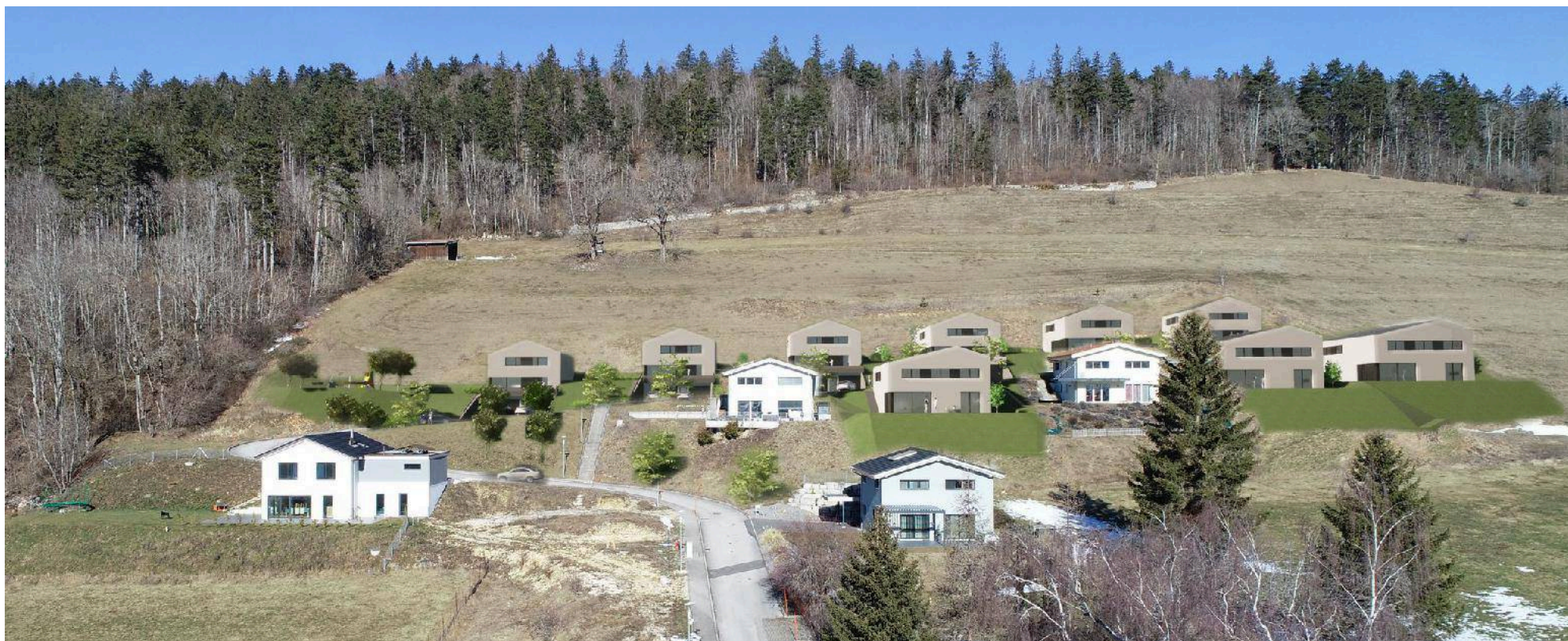
proimmob



Quartier

**LES EMPÉTIÈRES I  
VILLAS INDIVIDUELLES**

**proimmob**



**Quartier**



Villa type D





Villa type D



Villa type D



Villa type D



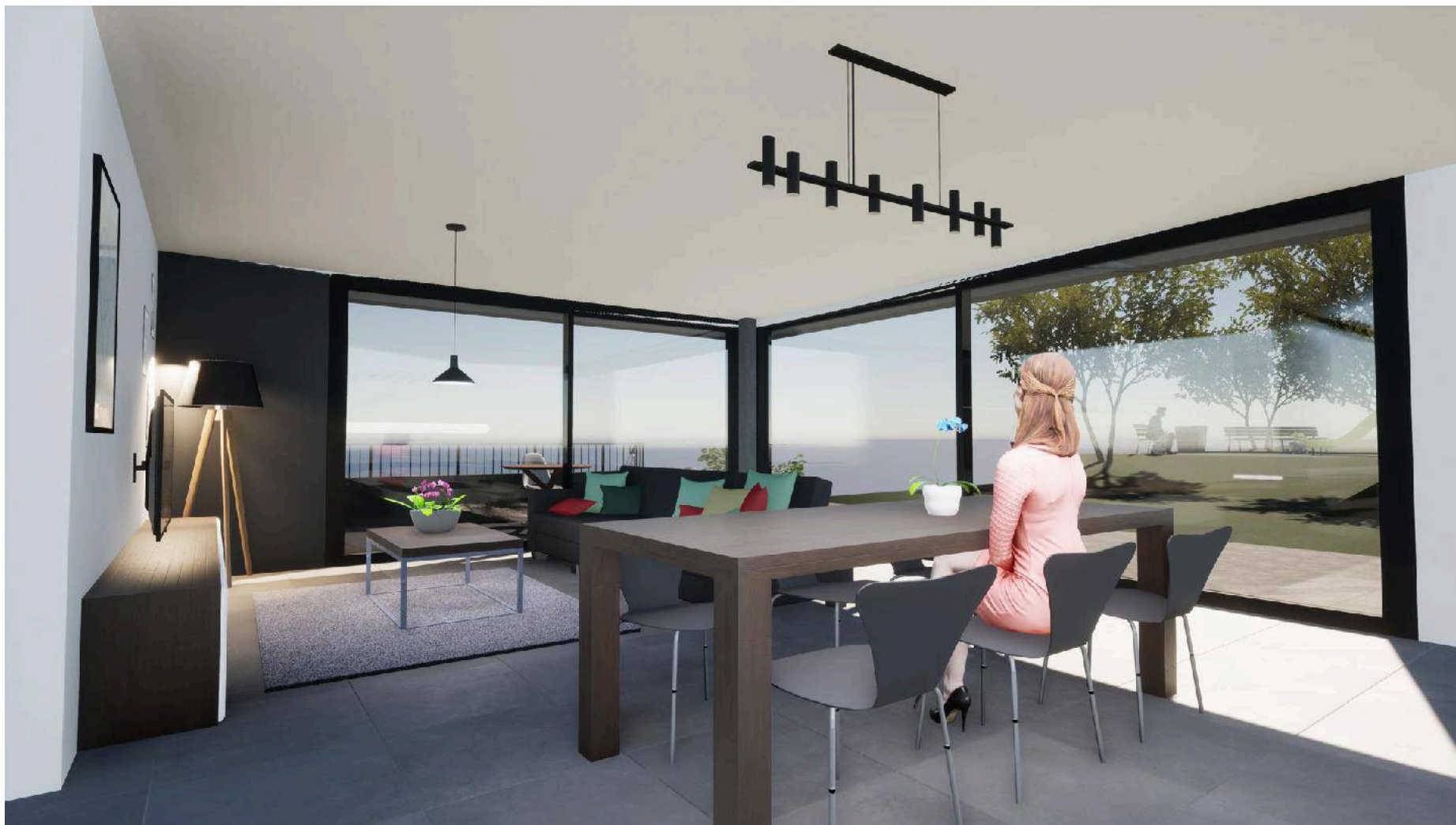
Villa type E



Villa type E



Villa type E



Villa type E



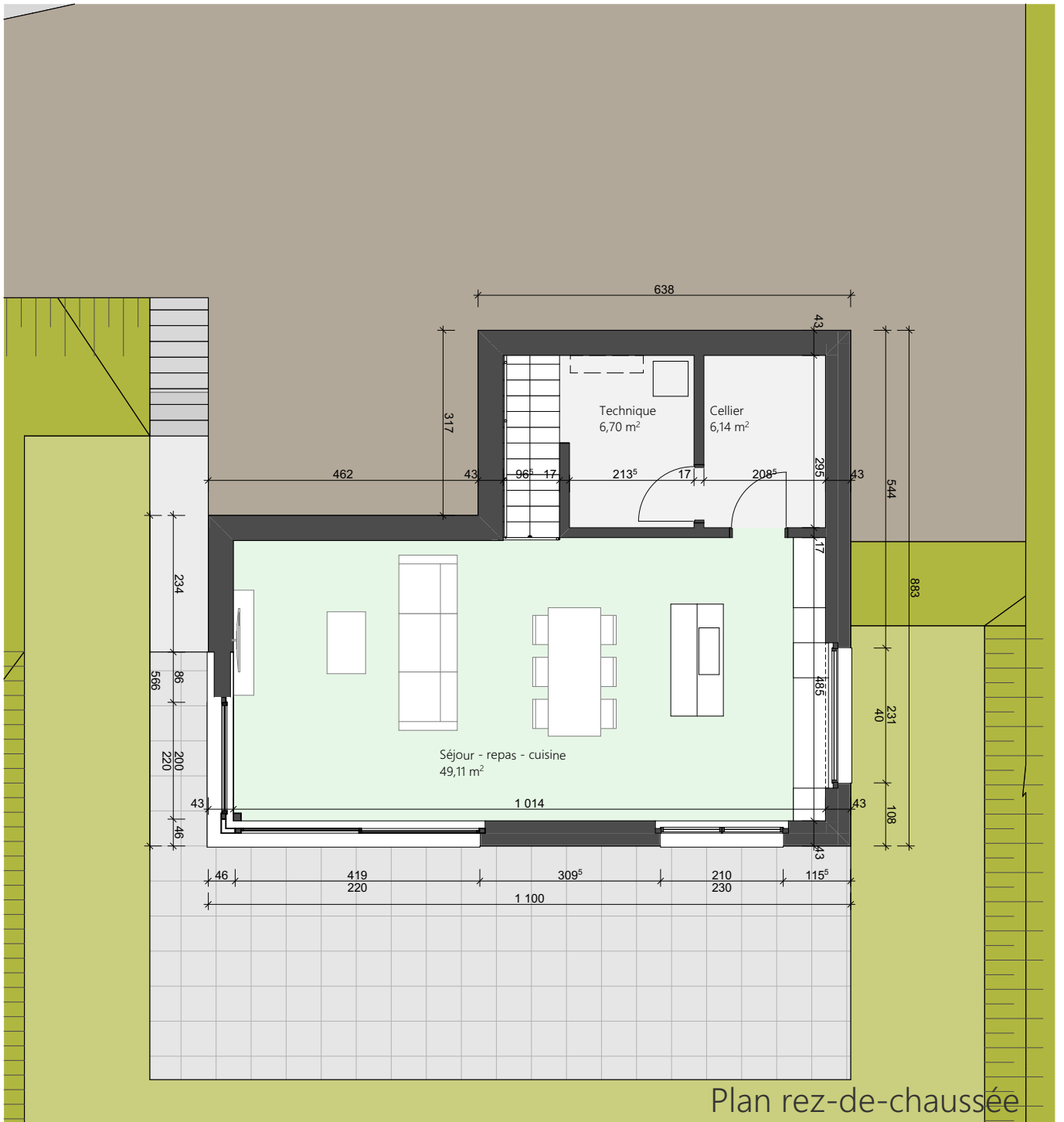
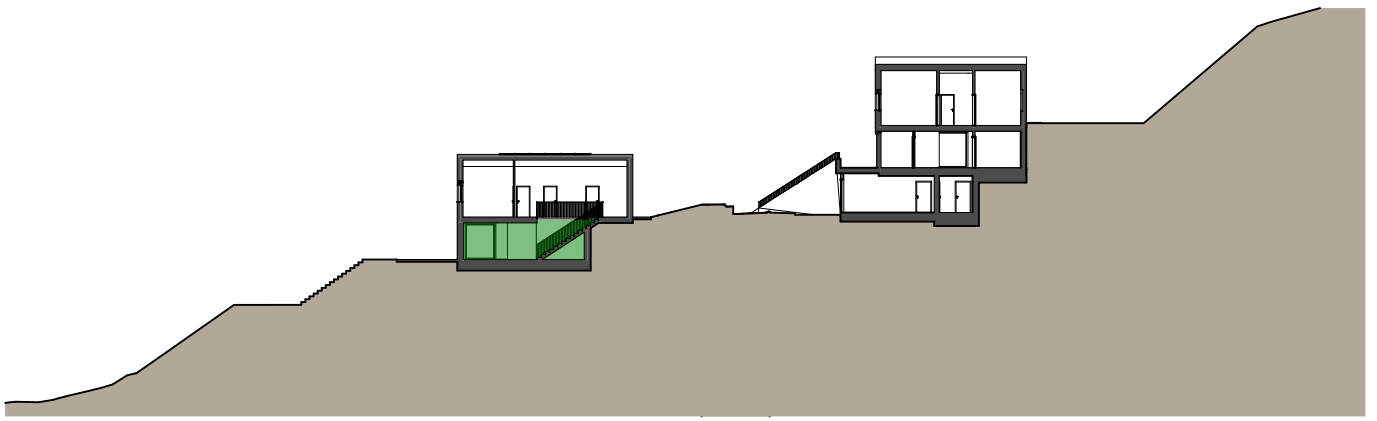
## LES EMPÉTIÈRES

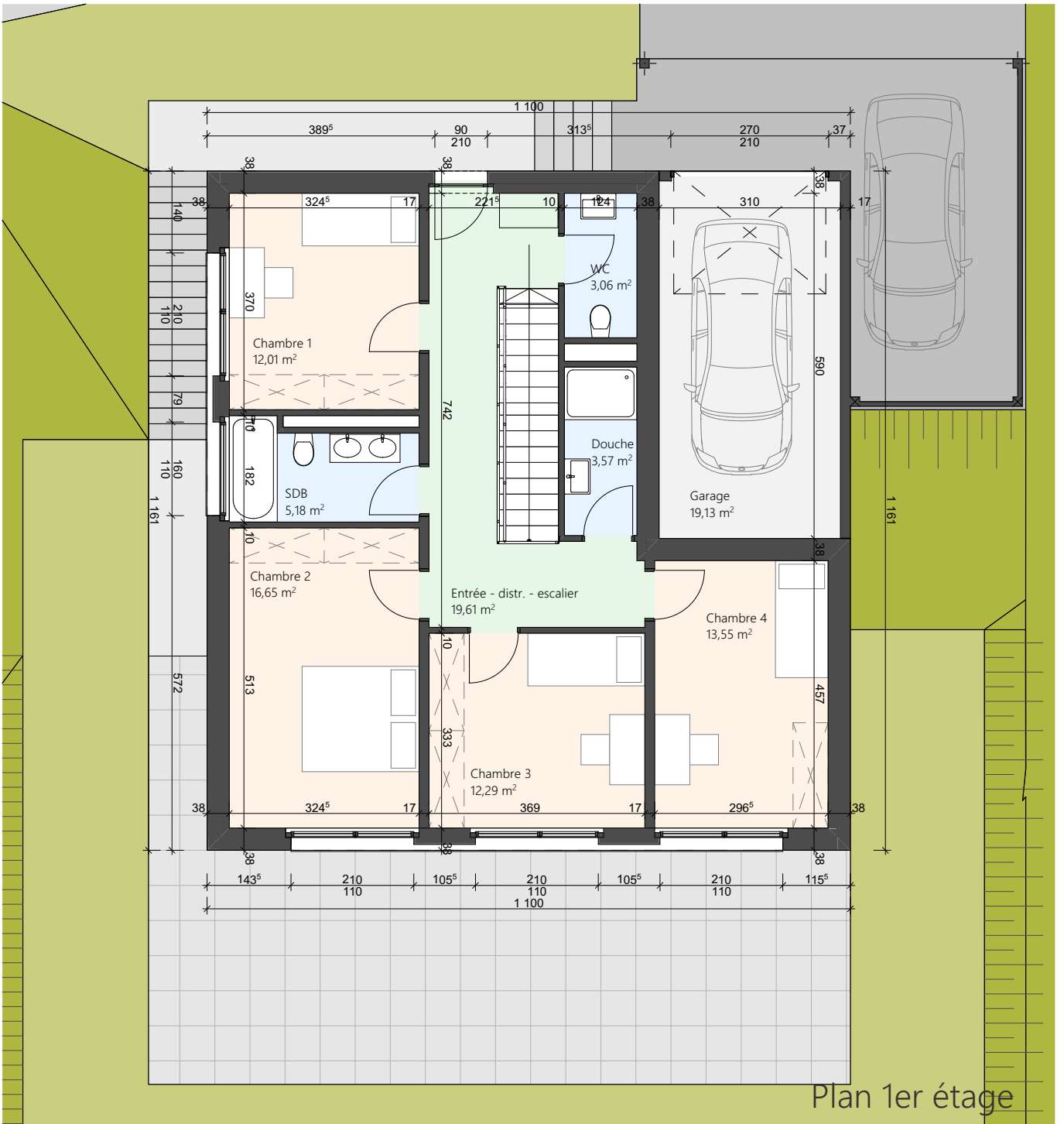
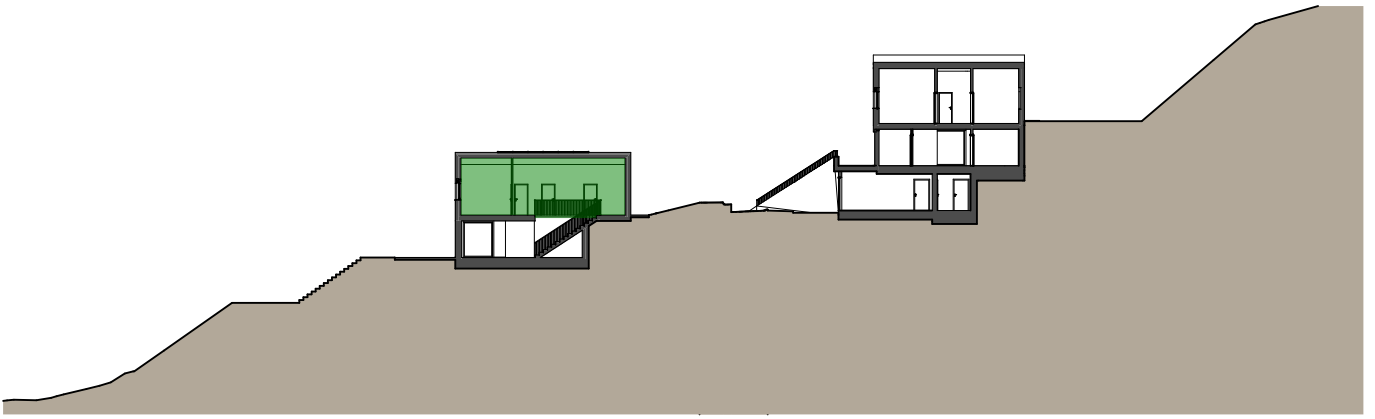
2056 DOMBRESSON, LES EMPÉTIÈRES

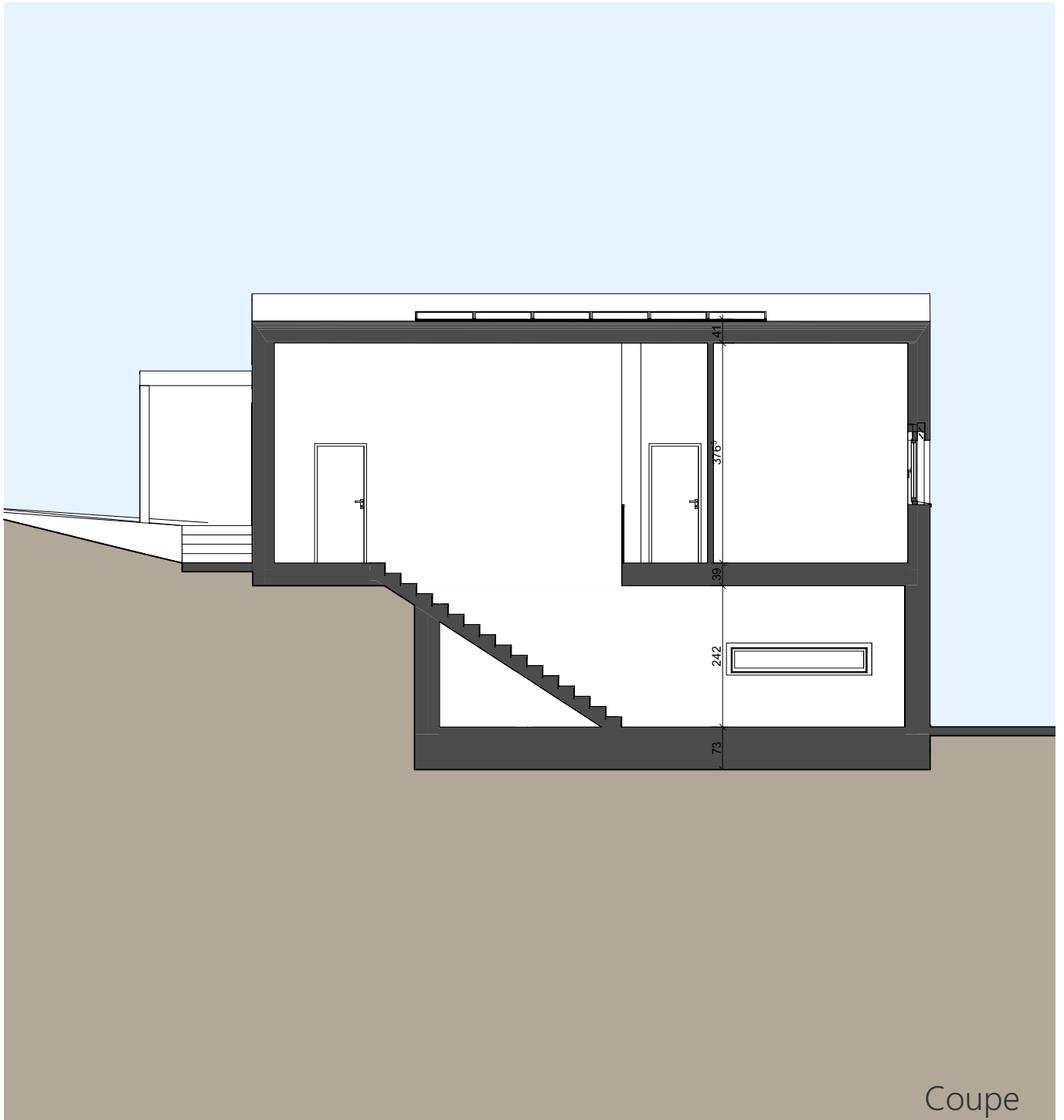
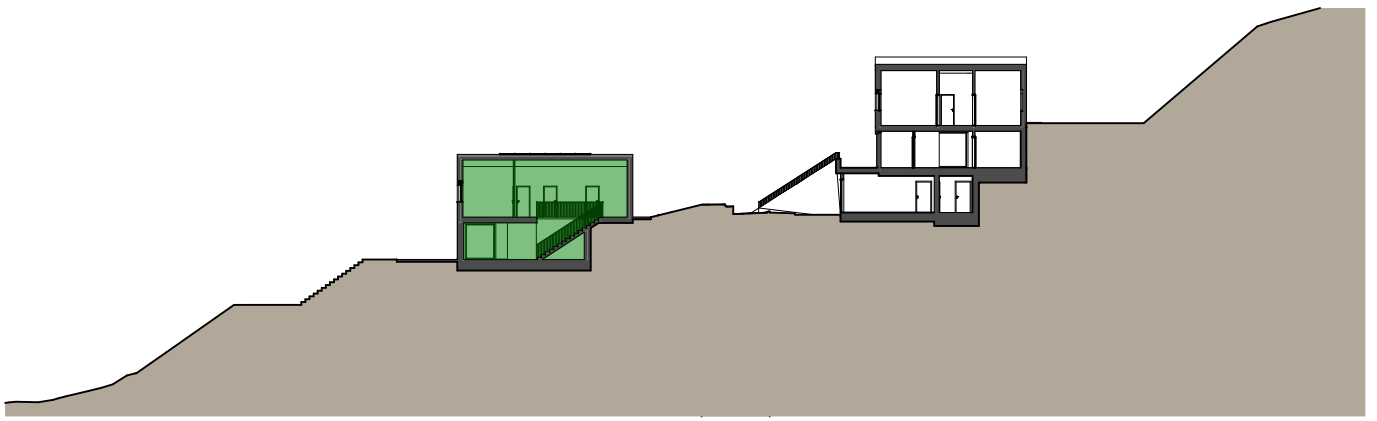
proimmob

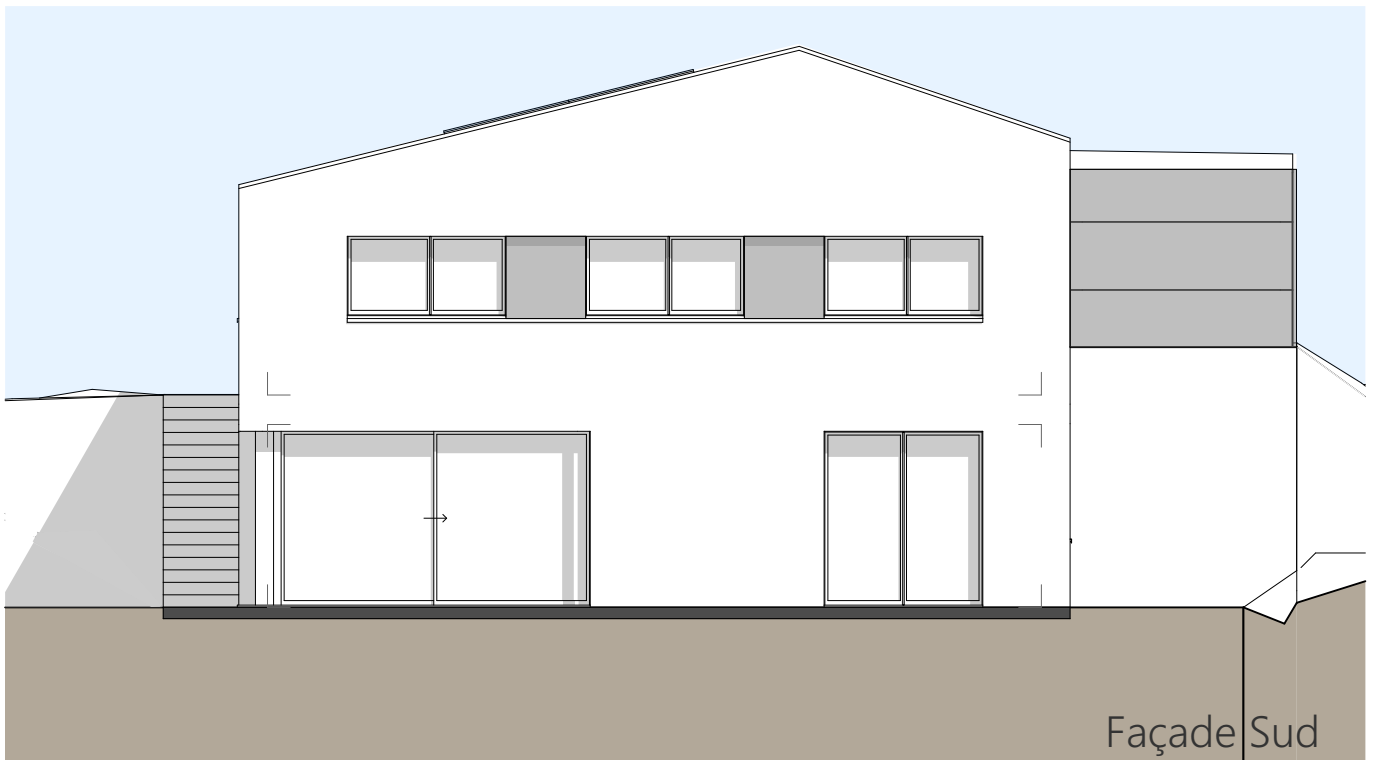
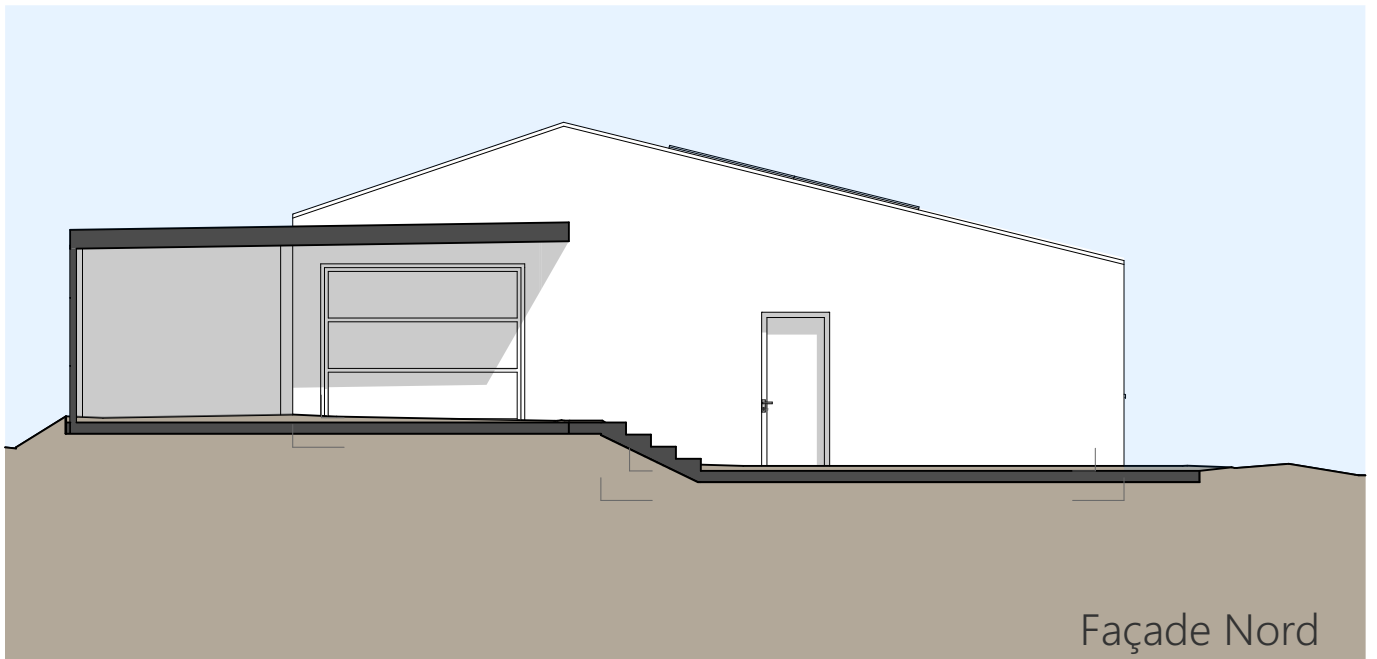
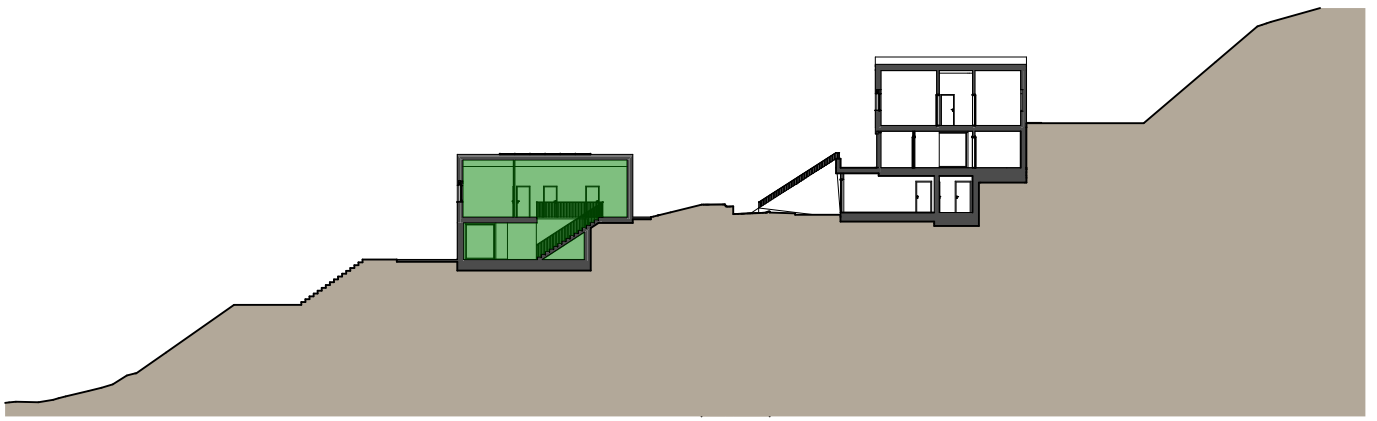
Lot	Référence	Type	Pièces	Surface terrain	Prix	Statut
2828	Les Empétières.Villa_A1	Maison individuelle	5.5	712 m <sup>2</sup>		Vendu
2827	Les Empétières.Villa_A2	Maison individuelle	-	629 m <sup>2</sup>	Prix sur demande	À vendre
2826	Les Empétières.Villa_B1	Maison individuelle	-	-		Vendu
2825	Les Empétières.Villa_C1	Maison individuelle	-	561 m <sup>2</sup>	Prix sur demande	À vendre
2824	Les Empétières.Villa_C2	Maison individuelle	-	-		Vendu
2819	Les Empétières.Villa_D1	Maison individuelle	-	-		Vendu
2820	Les Empétières.Villa_D2	Maison individuelle	5.5	723 m <sup>2</sup>	CHF 1'030'000.-	À vendre
2821	Les Empétières.Villa_D3	Maison individuelle	-	-		Vendu
2822	Les Empétières.Villa_D4	Maison individuelle	5.5	742 m <sup>2</sup>	CHF 1'030'000.-	À vendre
2823	Les Empétières.Villa_D5	Maison individuelle	5.5	831 m <sup>2</sup>	CHF 1'040'000.-	À vendre
2812	Les Empétières.Villa_E1	Maison individuelle	5.5	947 m <sup>2</sup>	CHF 1'205'000.-	À vendre
2813	Les Empétières.Villa_E2	Maison individuelle	5.5	826 m <sup>2</sup>	CHF 1'195'000.-	À vendre
2814	Les Empétières.Villa_E3	Maison individuelle	5.5	826 m <sup>2</sup>	CHF 1'195'000.-	À vendre
2815	Les Empétières.Villa_E4	Maison individuelle	5.5	826 m <sup>2</sup>		Vendu
2816	Les Empétières.Villa_E5	Maison individuelle	5.5	826 m <sup>2</sup>	CHF 1'195'000.-	À vendre
2817	Les Empétières.Villa_E6	Maison individuelle	5.5	808 m <sup>2</sup>	CHF 1'195'000.-	À vendre

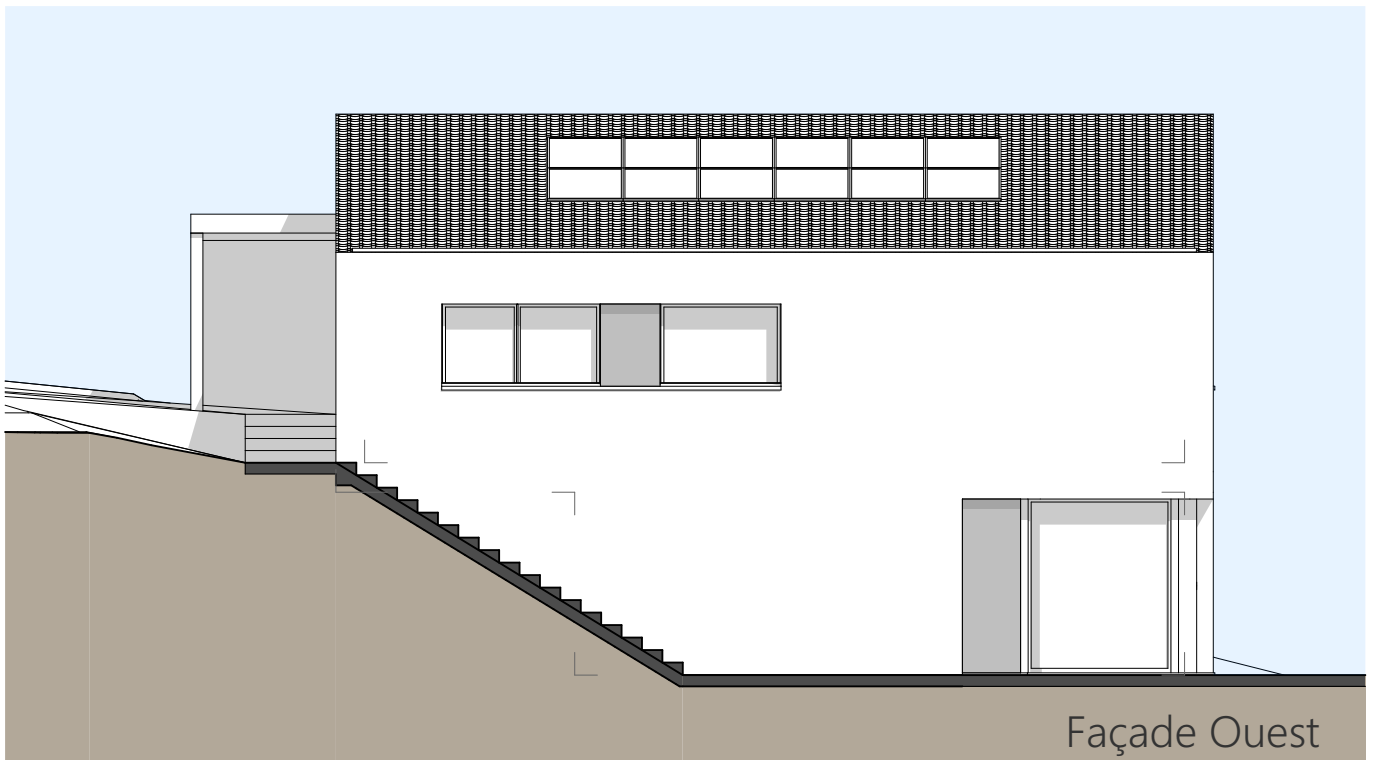
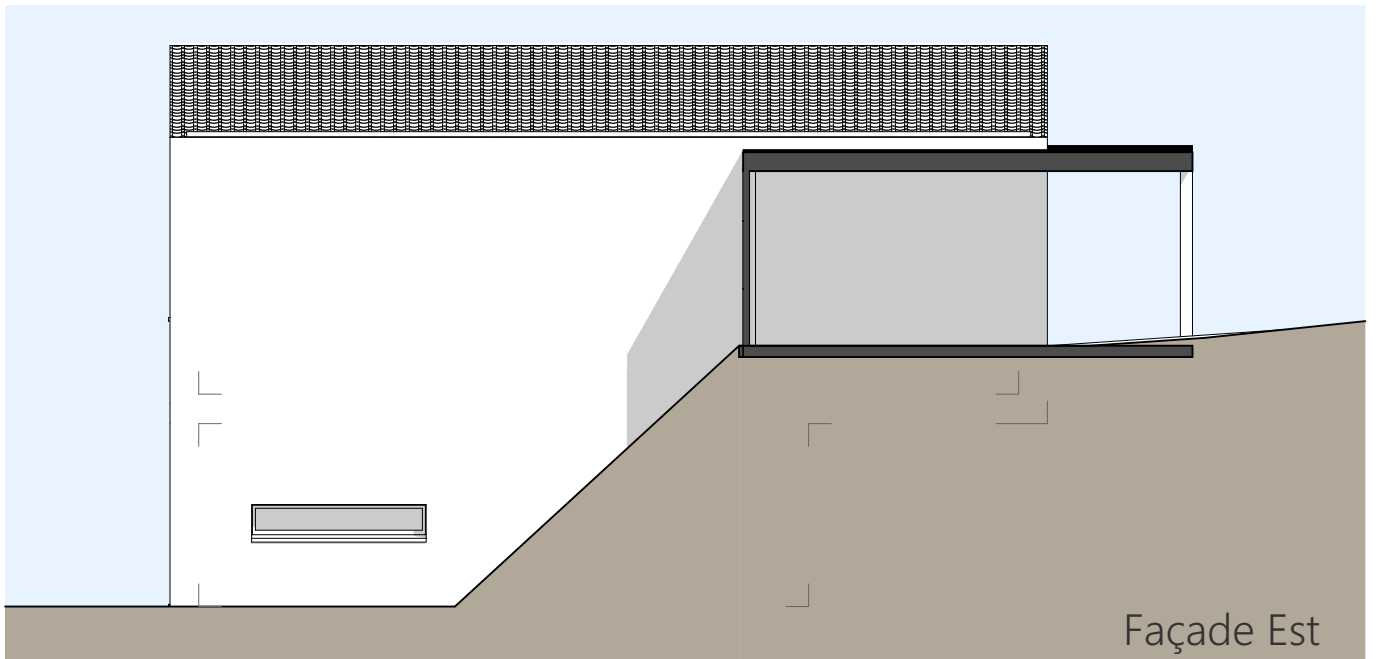
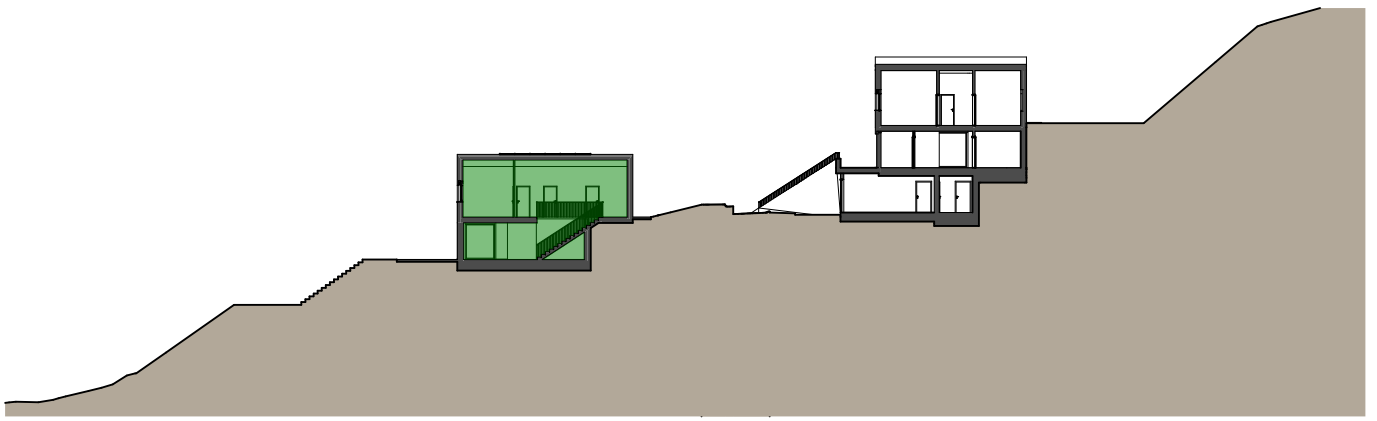












# Descriptif technique

## Les Empetières villa type D

### Matériaux de construction

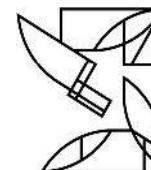
Sareg SA attache une haute importance aux exigences de qualité des produits et matériaux utilisés pour ses constructions.

Toutefois, en raison de la nature du projet, elle se réserve le droit de modifier ou changer les matériaux décrits ci-après.

Les choix de couleurs, matériaux de revêtement de façades, serrurerie extérieure, fenêtres et de toitures seront effectués en accord avec l'architecte de Sareg SA et le service d'urbanisme de la commune

### Enveloppe et structure

<b>Radier</b>	Isolation thermique Béton armé Isolation phonique, yc. pare-vapeur Chape anhydrite Revêtement de sol « cf. finition intérieure »	<b>Façades</b>	Briques de terre cuite, épaisseur 15 cm et/ou béton armé (selon ingénieur civil) posée sur brique isolantes Isolation thermique extérieure , Crépi de finition, teinte à définir
<b>Murs périphériques enterrés</b>	Béton armé Enduit bitumineux Isolation périphériques Natte ou plaque drainante	<b>Murs intérieurs porteurs</b>	Briques de terre cuite et/ou béton armé (selon ingénieur civil)
		<b>Escalier</b>	Béton armé
		<b>Cloisons</b>	Carreaux de plâtre Locaux sanitaires : plaques de plâtre hydrofuges te/ ou cloison légère pour les gaines techniques



# Descriptif technique

## Les Empetières villa type D

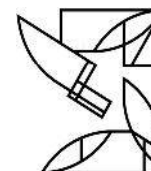
### Matériaux de construction -suite-

<b>Dalle entre étages</b>	Béton armé Isolation Chape anhydrite Revêtement de sol « cf. finition intérieure »
<b>Toiture</b>	Charpente bois Isolation thermique Couverture en tuile
<b>Ferblanterie</b>	Exécution en « Uginox » ou analogue
<b>Serrurerie</b>	Garde-corps en acier zingué, peints ou thermolaqués
<b>Couvert voiture</b>	charpente bois Étanchéité en lé bitumineux ou en EPDM Gravier du lac

### Porte d'entrée, porte-fenêtre, fenêtres, tablettes de fenêtres, stores et porte de garage

<b>Portes d'entrée</b>	Exécution en aluminium thermolaqué
<b>Profils des fenêtres</b>	PVC dur, renforcement en acier zingué

<b>Vitrages</b>	Triple vitrage isolant Verre float classique partout ailleurs Verre feuilleté de sécurité ou la loi l'exige
<b>Tablettes de fenêtres</b>	Extérieur : Aluminium Intérieur : MDF peint en blanc ou mélaminé post formé blanc
<b>Protection solaire</b> <i>En options (plus-value)</i>	Stores à lamelles en aluminium thermolaqué. <i>Coulisses latérales et lame finales thermolaquées</i>
<b>Porte de garage</b>	Porte sectionnelle avec partie grillagée, motorisée, coloris standard.



# Descriptif technique

## Les Empetières villa type D

### Aménagements extérieurs

<b>Accès devant garage</b>	Enrobé
<b>Escalier d'accès ext</b>	préfabriqué en ciment
<b>Terrasse</b>	Dalle de jardin en ciment
<b>Végétation</b>	Engazonnement et arborisation selon exigences de la Commune.

un montant prévisionnel de **CHF 40'000.- TTC** est compté pour la réalisation des accès de la villa, de la terrasse, de l'ensemencement, des plantations.  
A ce titre un devis définitif sera demandé à réception des plans d'aménagements extérieurs sanctionnés et un décompte de +/- value sera établis par la direction des travaux

### Finitions intérieures

<b>Garage</b>	Sol: béton brut Parois : béton brut Plafond: béton brut
<b>Cellier</b>	Sol: carrelage pose droite Parois : crépi synthétique, grain ép. 1.5 mm Plafond : peinture sur lissage en plâtre

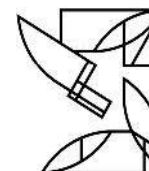
<b>Local technique</b>	Sol : carrelage pose droite, plinthes carrelage Parois : peinture sur lissage en plâtre Plafond : peinture sur lissage en plâtre
------------------------	--

<b>Séjour, cuisine</b>	Sol : carrelage pose droite, plinthes ramin Parois : crépi synthétique, grain ép. 1.5 mm Plafond : peinture sur lissage en plâtre
------------------------	---

<b>Cage escalier</b>	Escalier : carrelage Parois : crépi synthétique, grain ép. 1.5 mm Plafond : peinture sur lissage en plâtre
----------------------	--

<b>Entrée</b>	Sol: carrelage pose droite Parois : crépi synthétique, grain ép. 1.5 mm Plafond : peinture sur lissage en plâtre
---------------	--

<b>WC, douche et salle de bain étage</b>	Sol : carrelage pose droite Parois: faïence sur environ 240 cm, sans frise ni décors. Solde en crépi synthétique, grain ép. 1.5 mm Plafond : peinture sur lissage en plâtre
--	---





# Descriptif technique

## Les Empetières villa type D

### Finitions intérieures -suite-

<b>Chambres</b>	Sol : parquet « cf budget », plinthes ramin Parois : crépi synthétique, grain ép. 1.5 mm Plafond : peinture sur lissage en plâtre
-----------------	---

### Installations techniques

#### Remarque

Les représentations sur plans des installations, cuisines, salles de bains, mobiliers et autres dispositions d'aménagement sont indicatives et non contractuelles.

#### Chauffage

##### Alimentation

Raccordement au réseau de gaz naturel

##### Remarques :

*Dans le descriptif, il est prévu – conformément au plan de quartier – que le chauffage de la villa individuelle soit raccordé au gaz naturel. Toutefois et pour tenir compte de la politique climatique de la Confédération, le Promoteur se tient volontiers à la disposition du Maître d'ouvrage pour lui deviser une solution alternative comme par exemple une pompe à chaleur ou autre.*

#### Production

Chaudière murale à condensation avec brûleur.

Eau chaude sanitaire par accumulation et capteurs solaires thermiques.

#### Distribution

Par le sol à basse température, tubes fixés sur rails dans les pièces habitables du rez-de-chaussée et de l'étage

Un coffret de réglage par étage

Régulation par thermostat d'ambiance

#### Ventilation

##### Cuisine

Hotte avec filtre à charbon actif

##### Salle d'eau

Ventilation mécanique (si local borgne)

#### Sanitaires

##### Appareils

Montant forfaitaire mis à disposition pour la fourniture des appareils sanitaires, voir rubrique « Budget des fournitures »

#### Distribution d'eau

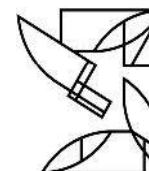
Exécution en tuyaux d'acier inoxydable et tubes Pex  
Réseau de distribution d'eau froide depuis la nourrice pour l'alimentation des appareils y compris les techniques de production et le robinet d'arrosage extérieur

#### Réseau de distribution

Alimentation d'eau chaude depuis le chauffe-eau, alimentation des appareils sanitaires et de la buanderie

#### Evacuation des eaux usées

Installation de colonnes de chute verticales pour le raccordement des eaux usées



# Descriptif technique

## Les Empetières villa type D

### Installations électriques

#### Remarques

Aucune lustrerie n'est comprise.

La fourniture et la pose de lustrerie sont entièrement à la charge des futurs acquéreurs, Seuls le local technique et le garage sont équipés de lustrerie.

**Garage**

- 1 interrupteur
- 1 prise triple
- 1 point lumineux au plafond avec tube fluorescent
- 1 alimentation pour le moteur de la porte

**Entrée ext**

- 1 point lumineux sur détection
- 1 sonnette

**Entrée**

- 2 interrupteurs-prise
- 1 interrupteur
- 3 points lumineux en applique
- 1 détecteur de mouvement

**WC étage**

- 1 point lumineux en applique
- 1 interrupteur-prise

**Douche étage**

- 1 point lumineux en applique
- 1 interrupteur-prise

**Salle de bain**

- 1 double interrupteur-prise
- 1 point lumineux en applique
- 1 point d'alimentation au plafond

**Chambres (par unité)**

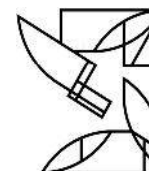
- 1 point d'alimentation au plafond
- 1 interrupteur-prise
- 2 prises triples

**Chambre parentale**

- 1 interrupteur-prise
- 1 point d'alimentation au plafond
- 3 prises triples
- 1 prise multimédia y.c raccordement

**Cage escalier**

- 2 interrupteurs
- 1 point lumineux en applique



# Descriptif technique

## Les Empetières villa type D

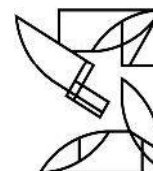
### Installations électriques -suite-

<b>Séjour - Salle à manger</b>	2 interrupteur-prise 2 interrupteurs 3 prises triples 2 points d'alimentation au plafond 1 prise multimédia y.c raccordement
<b>Terrasse</b>	2 interrupteurs 2 points d'alimentation pour terrasse 1 prise ext.
<b>Escalier accès ext</b>	1 point lumineux en applique attention prendre une lampe avec détection.
<b>Cuisine</b>	2 interrupteurs 1 points d'alimentation au plafond 1 prise-triple pour plan de travail 1 interrupteur avec point lumineux sur plan de travail  Raccordement des appareils ménagers, vitrocéramique, four, réfrigérateur, lave-vaisselle, four micro-ondes et hotte de ventilation
<b>Cellier</b>	1 détecteur-prise 1 prise triple 1 point d'alimentation au plafond

### Local technique/réduit

Alimentation et raccordement de :

- 1 chaudière
- 1 sonde extérieure
- 1 sonde chauffe- eau
- 1 thermostat de sécurité pour plancher chauffant, moteurs et collecteurs
- 1 interrupteur-prise
- 1 point lumineux au plafond avec tube fluorescent
- 1 alimentation pour la colonne lave-linge/sèche-linge
- 1 alimentation pour la pompe et le groupe solaire
- 1 prise triple
- 1 point d'alimentation au plafond
- 1 point d'alimentation pour pharmacie
- 2 points lumineux en applique



# Descriptif technique

## Les Empetières villa type D

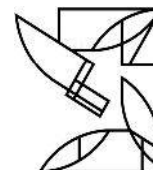
### Remarque :

Pour les fournitures provenant d'autres entreprises, l'entreprise générale de construction, SAREG SA, remboursera le 70% des montants indiqués dans ce descriptif.

Il en va de même pour la fourniture et pose de la cuisine. Seules les cuisines et les armoires sont comptées avec la pose.

DÉSIGNATION	PRIX EN CHF TTC/CHOIX	FOURNISSEURS
<b>Portes de communication</b>	Cadre, faux-cadre et embrasures en plaqué mélaminé, imitation hêtre, frêne ou chêne. Selon proposition menuiserie	Menuiserie Radicchi SA, La Chaux-de-Fonds
<b>Poignées de portes</b>	**30.--/la paire	Menuiserie Radicchi SA, La Chaux-de-Fonds
<b>Armoire d'entrée</b>	**1'500.--/ml, <i>fourniture et pose</i> Intérieur en mélaminé blanc. Face extérieure en mélaminé à choix, selon la gamme Kronospan	Menuiserie Radicchi SA, La Chaux-de-Fonds
<b>Poignées d'armoires</b>	**7.--/la pièce	Menuiserie Radicchi SA, La Chaux-de-Fonds
<b>Carrelage</b> (sol, parois et entre-meuble)	**60.--/m <sup>2</sup> <i>Pose droite, max. 30/60 cm ou 45/45 min. 10/10 cm</i> Tout changement de format est sujet à une +/- value.	Sabag SA, Neuchâtel Getaz-Romang SA, Cressier Tema Sàrl, La Chaux-de-Fonds Karo-line SA, Boudry HG Commerciale SA, Cortaillod

\*\* Ces prix ne sont valables que chez nos fournisseurs, TVA incluse



# Descriptif technique

## Les Empetières villa type D

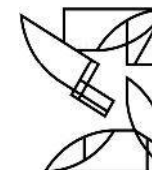
### Remarque :

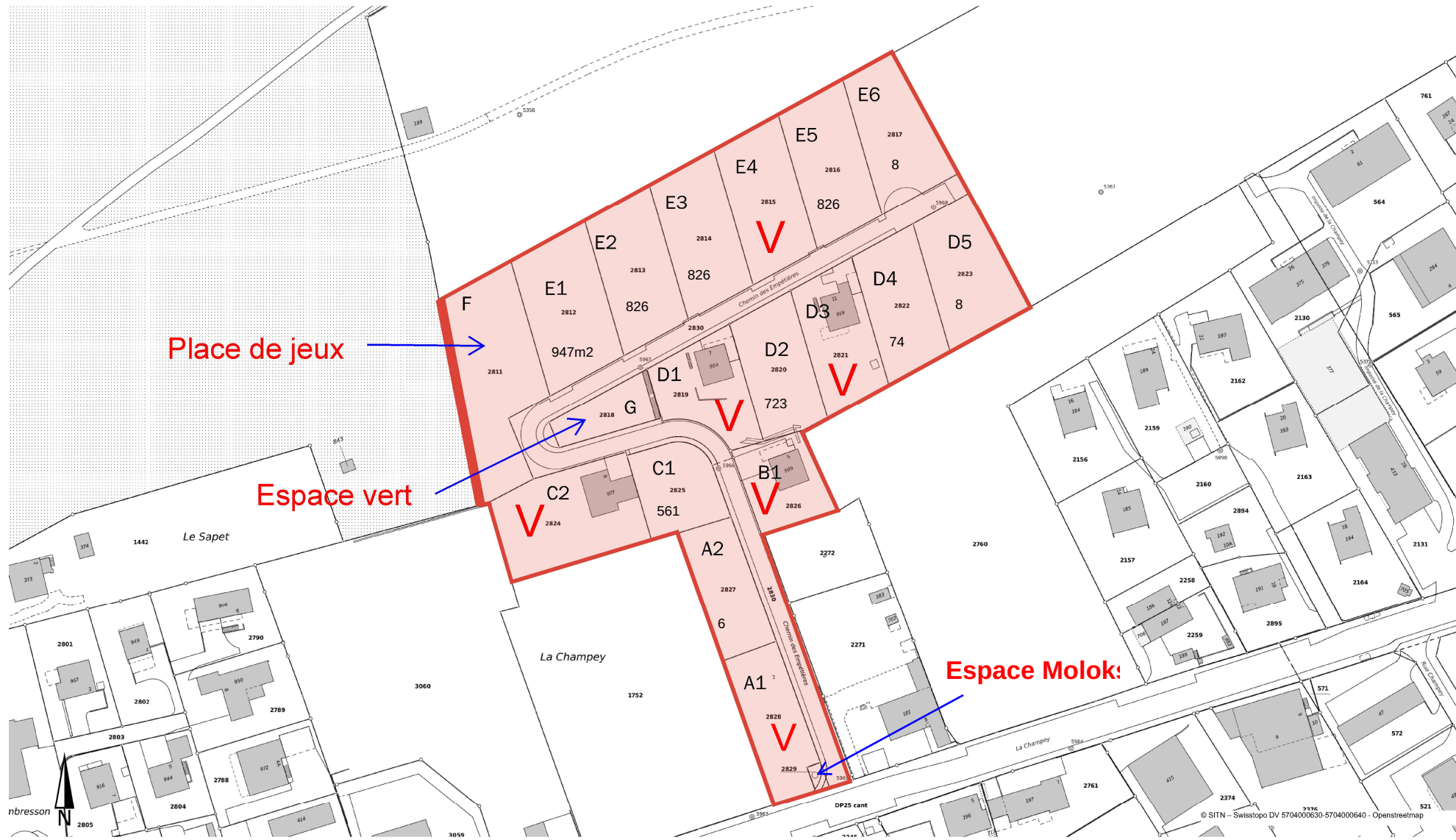
Pour les fournitures provenant d'autres entreprises, l'entreprise générale de construction, SAREG SA, remboursera le 70% des montants indiqués dans ce descriptif.

Il en va de même pour la fourniture et pose de la cuisine. Seules les cuisines et les armoires sont comptées avec la pose.

DÉSIGNATION	PRIX EN CHF TTC/CHOIX	FOURNISSEURS
Parquet	**60.--/m <sup>2</sup>	Menuiserie Radicchi SA, La Chaux-de-Fonds
Plinthes	Selon gamme présentée, bois ramin. **10.-/ml	Menuiserie Radicchi SA, La Chaux-de-Fonds
Appareils sanitaires	**12'500.--	Sabag SA, Neuchâtel Getaz-Romang SA, Cressier Tema Sàrl, La Chaux-de-Fonds
Agencement de cuisine	**27'000.--	Menuiserie Radicchi SA, La Chaux-de-Fonds
Electroménager	Miele, Fors Liebherr	Menuiserie Radicchi SA, La Chaux-de-Fonds
Dalles jardin/terrasse	**60.--/m <sup>2</sup>	HG Commerciale SA, Cortaillod Matériaux Sabag SA, La Chaux-de-Fonds Getaz-Romang SA

\*\* Ces prix ne sont valables que chez nos fournisseurs, TVA incluse





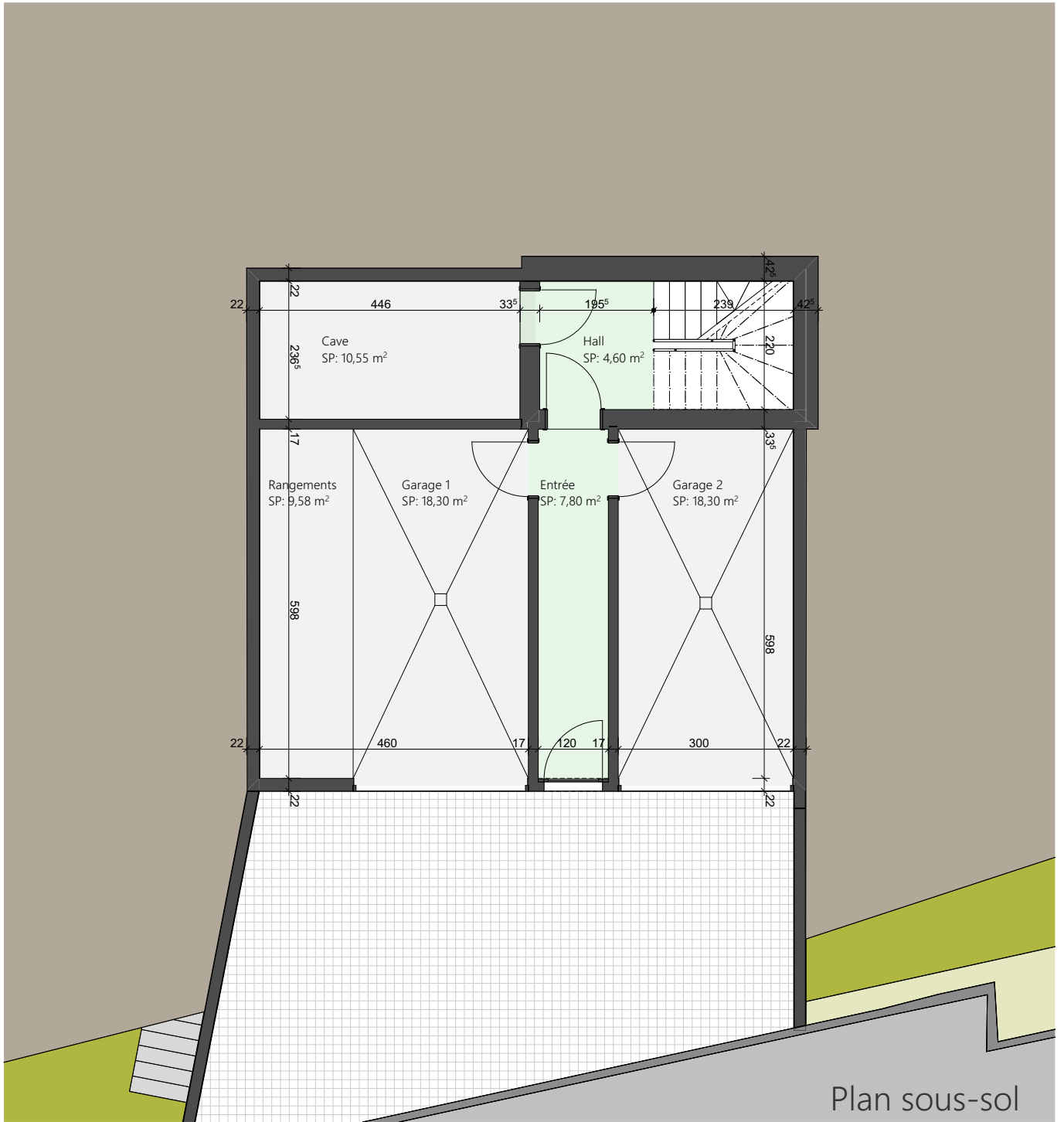
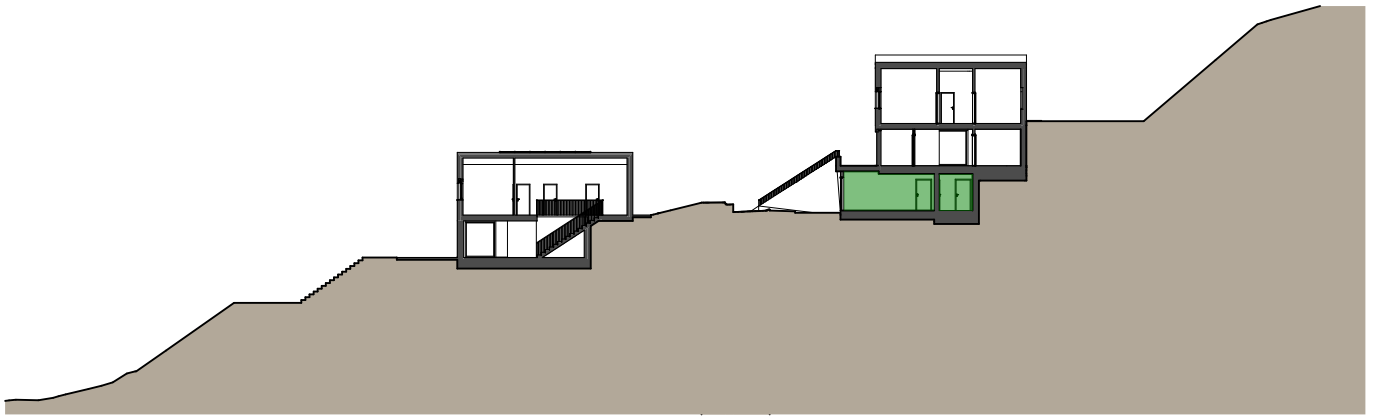
Echelle 1:1'500

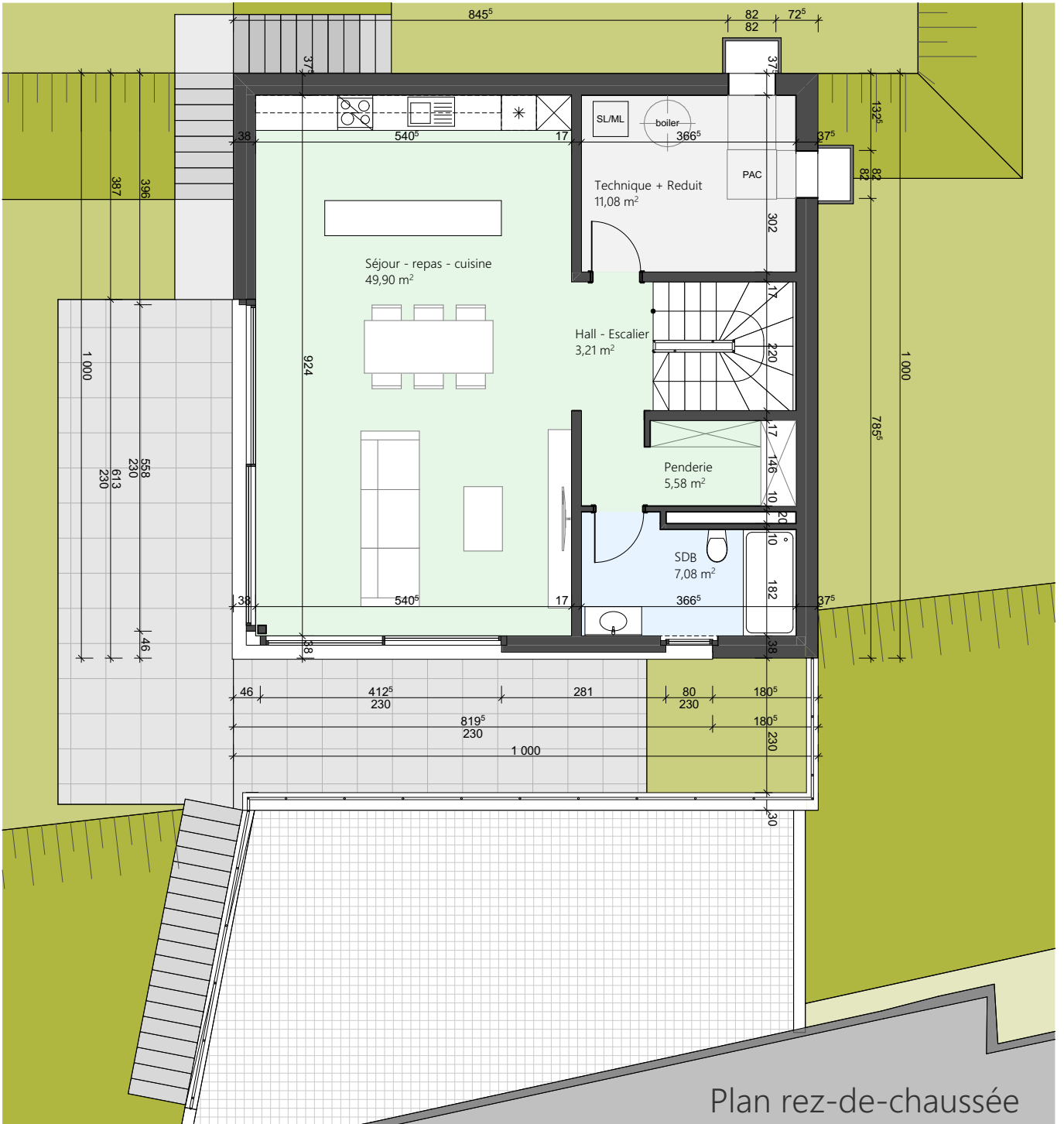
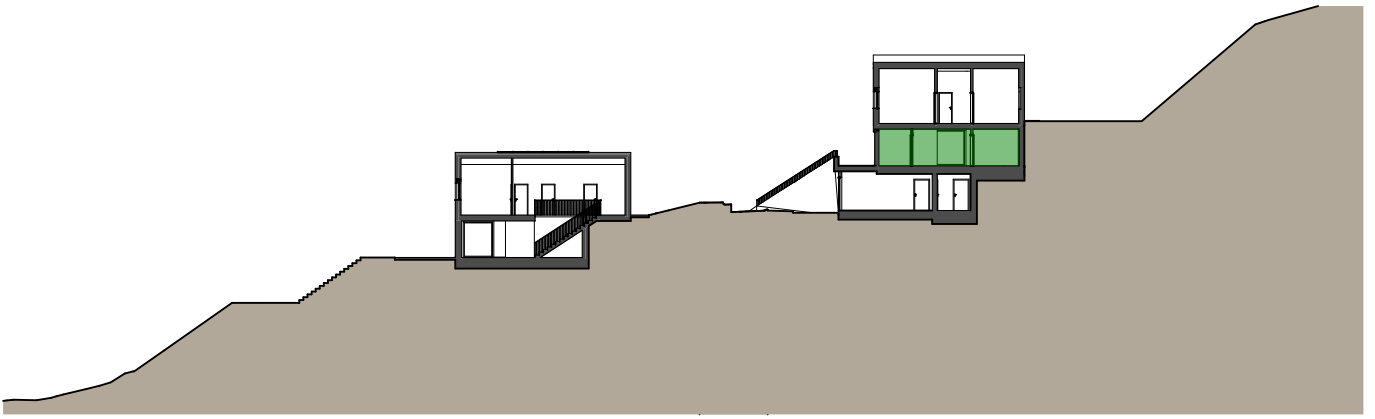


Plan cadastral "les Empetières"

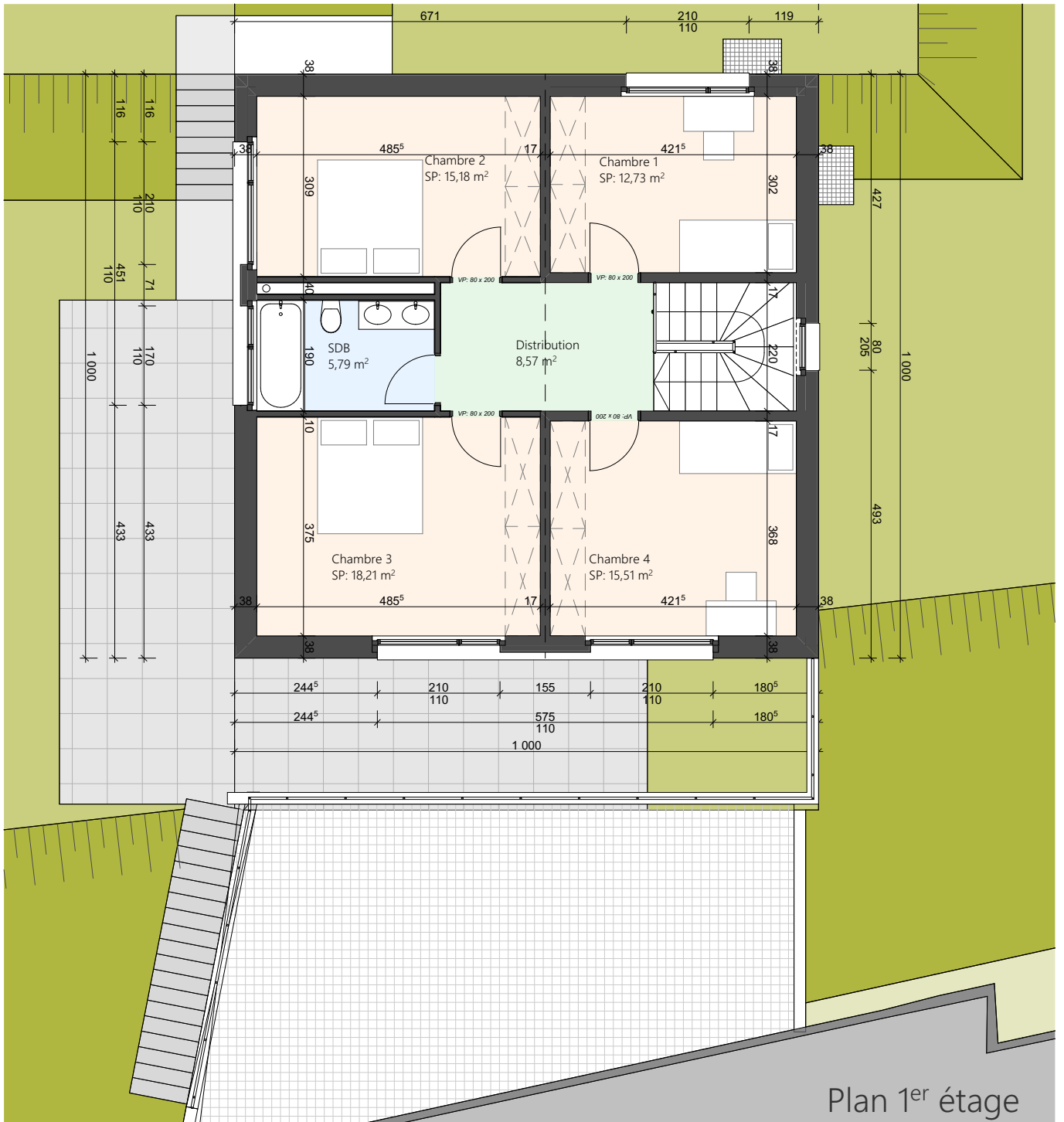
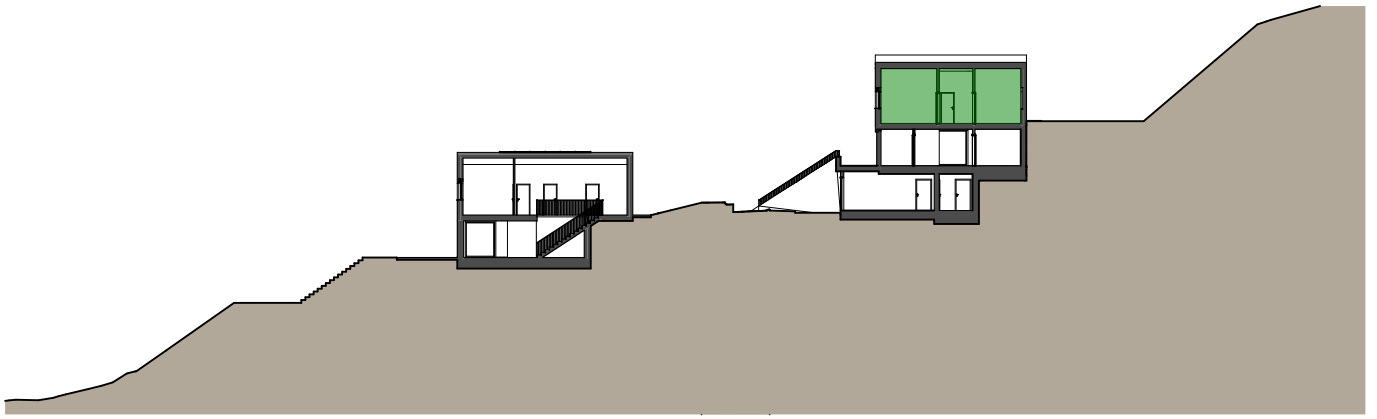
V = Parcelles vendues  
R = Parcelles

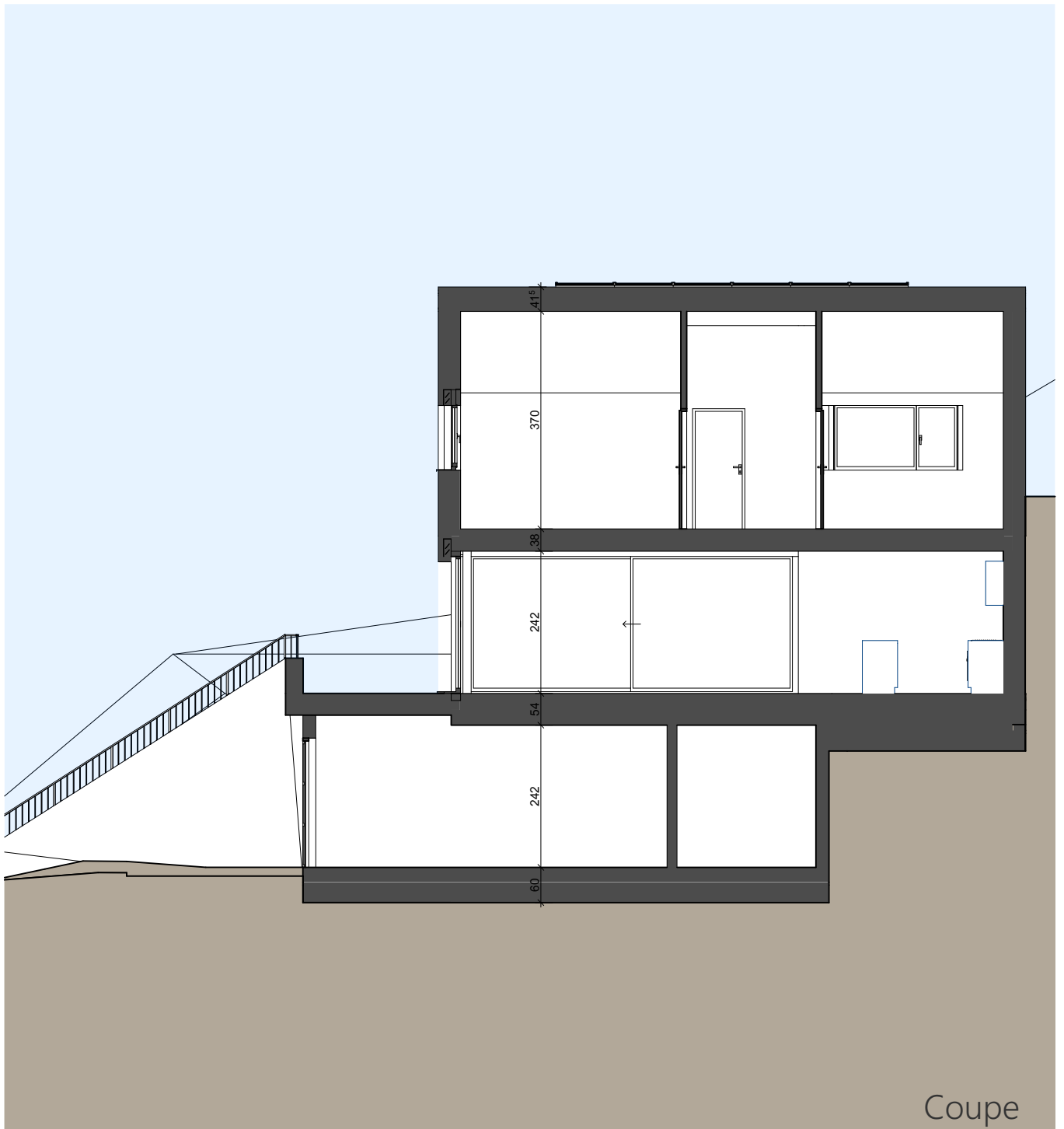
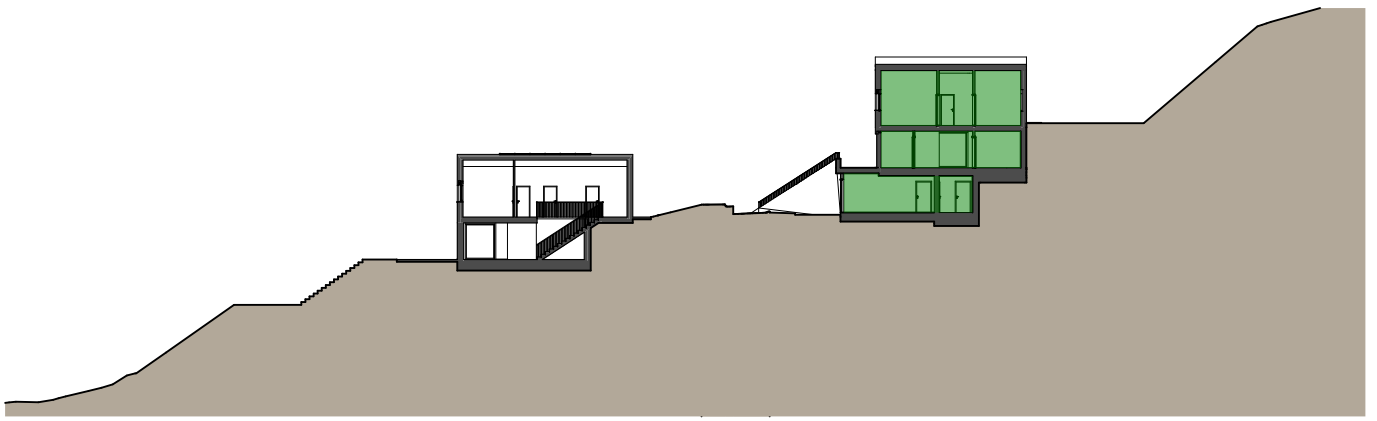
Informations dépourvues de foi publique. Bien que ces renseignements aient été recueillis avec soin, aucune garantie n'est donnée quant à l'exactitude et la mise à jour des données de cette carte ou ce plan.

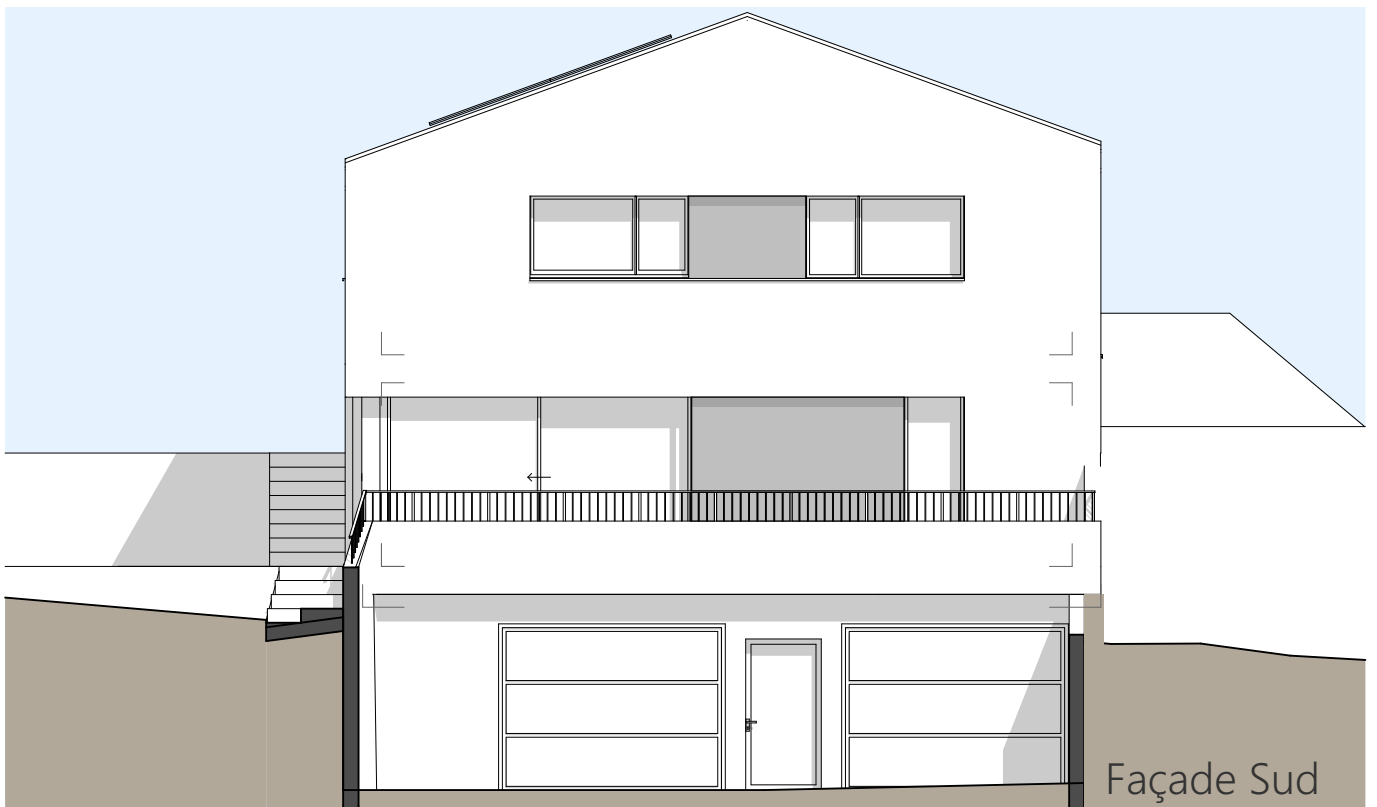
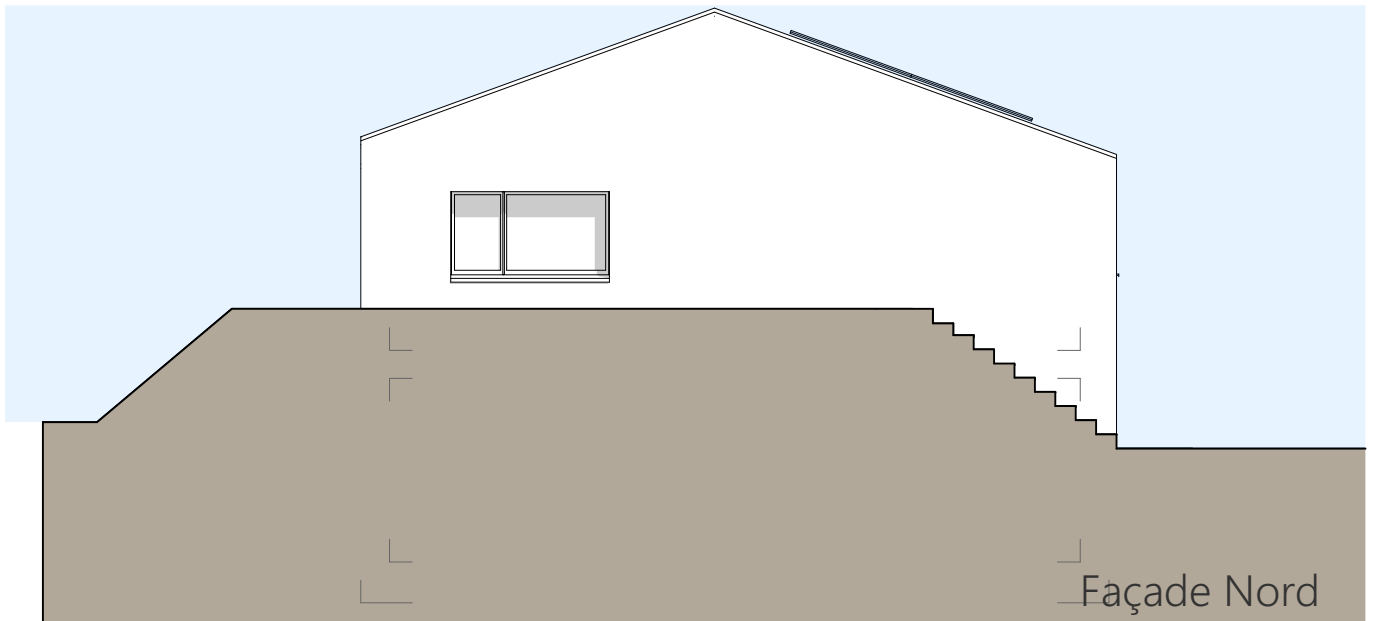
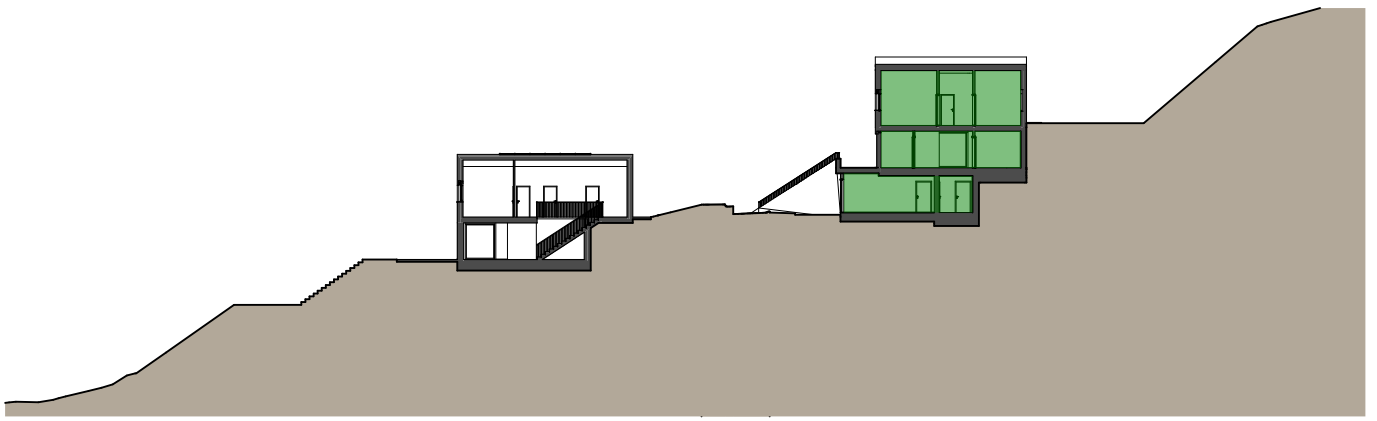


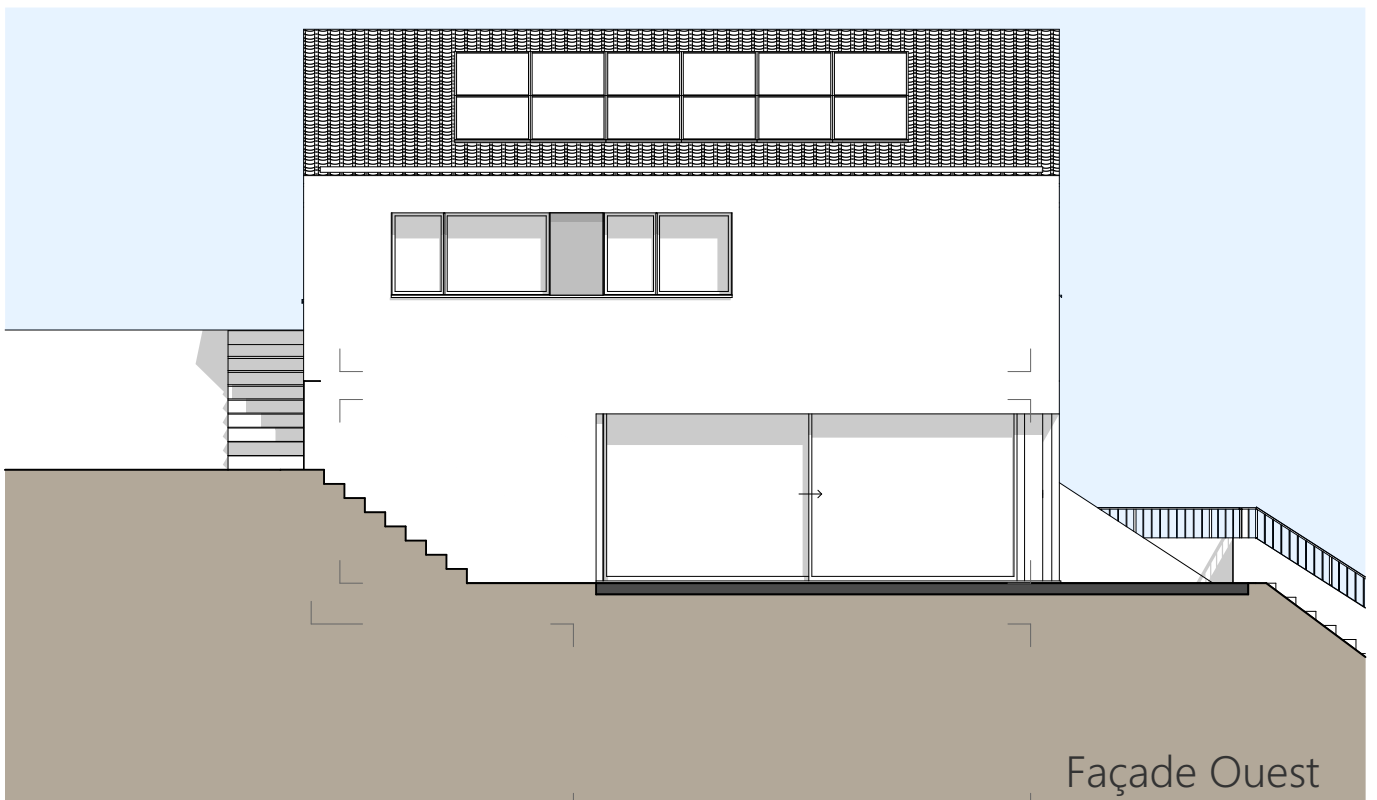
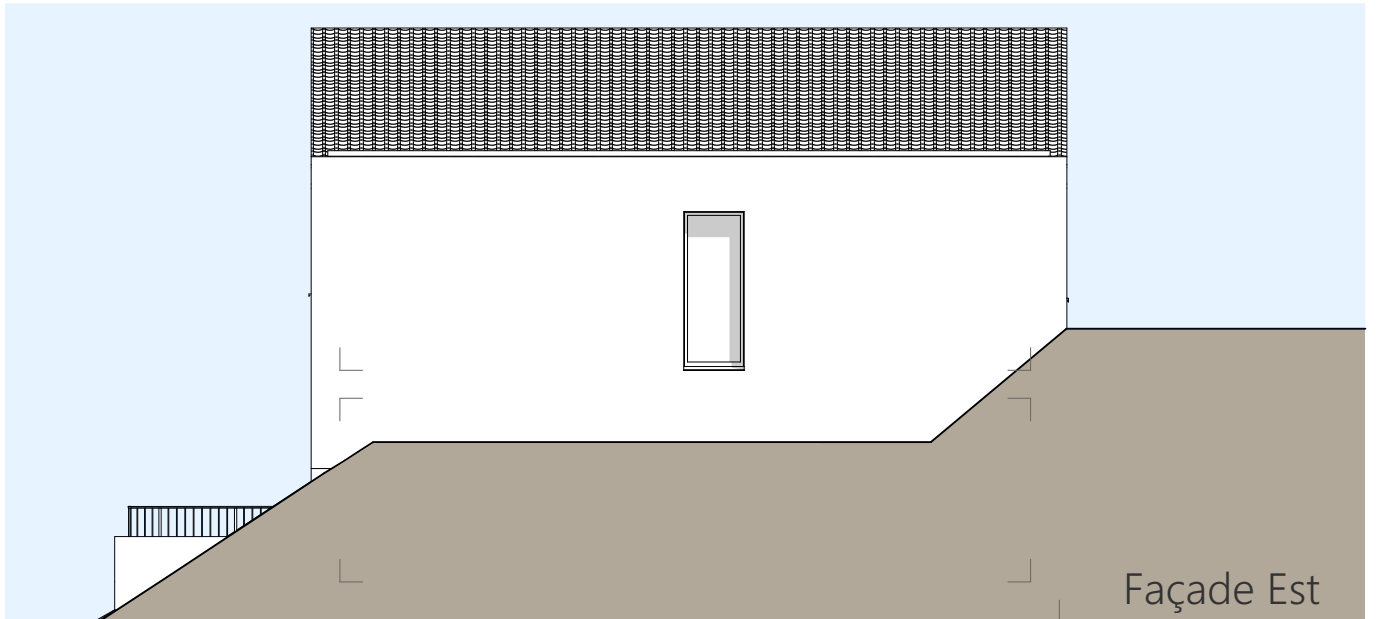
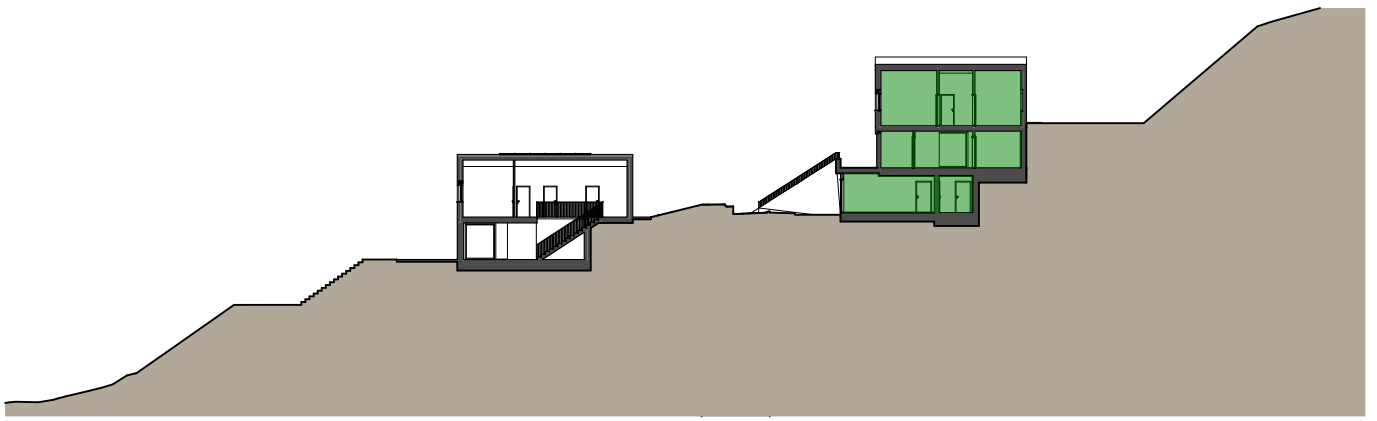












# Descriptif technique

## Les Empetières villa type E

### Matériaux de construction

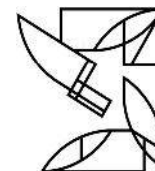
Sareg SA attache une haute importance aux exigences de qualité des produits et matériaux utilisés pour ses constructions.

Toutefois, en raison de la nature du projet, elle se réserve le droit de modifier ou changer les matériaux décrits ci-après.

Les choix de couleurs, matériaux de revêtement de façades, serrurerie extérieure, fenêtres et de toitures seront effectués en accord avec l'architecte de Sareg SA et le service d'urbanisme de la commune

#### Garage et Rez inf : Enveloppe et structure

<b>Radier</b>	Béton armé	<b>Escalier</b>	Béton armé
<b>Murs de soutènement, murs périphériques enterrés</b>	Béton armé Enduit bitumineux Isolation périphériques sur les zones tempérée Natte ou plaque drainante	<b>Cloisons</b>	Carreaux de plâtre Locaux sanitaires : plaques de plâtre hydrofuges te/ ou cloison légère pour les gaines techniques
<b>Façades</b>	Briques de terre cuite, épaisseur 15 cm et/ou béton armé (selon ingénieur civil) Isolation thermique extérieure, Crépi de finition, teinte à définir	<b>Dalle entre étages</b>	Béton armé Isolation Chape anhydrite Revêtement de sol « cf. finition intérieure »
<b>Murs intérieurs porteurs</b>	Briques de terre cuite et/ou béton armé (selon ingénieur civil)	<b>Toiture</b>	Charpente bois Isolation thermique Couverture en tuile



# Descriptif technique

## Les Empetières villa type E

### Matériaux de construction -suite-

<b>Ferblanterie</b>	Exécution en « Uginox » ou analogue
<b>Serrurerie</b>	Garde-corps en acier zingué, peints ou thermolaqués
<b>Porte d'entrée, porte-fenêtre, fenêtres, tablettes de fenêtres, stores et porte de garage</b>	
<b>Portes d'entrée</b>	Exécution en aluminium thermolaqué
<b>Profils des fenêtres</b>	PVC dur, renforcement en acier zingué
<b>Vitrages</b>	Triple vitrage isolant Verre float classique partout ailleurs Verre feuilleté de sécurité ou la loi l'exige
<b>Tablettes de fenêtres</b>	Extérieur : Aluminium Intérieur : MDF peint en blanc ou mélaminé post formé blanc
<b>Protection solaire</b> <i>En options (plus-value)</i>	Stores à lamelles en aluminium thermolaqué. <i>Coulisses latérales et lame finales thermolaquées</i>

<b>Porte de garage</b>	Porte sectionnelle avec partie grillagée, motorisée, coloris standard.
------------------------	--

### Aménagements extérieurs

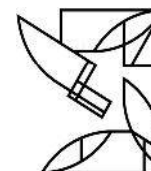
<b>Accès devant garage</b>	Enrobé
<b>Terrasse</b>	Dalle de jardin en ciment

<b>Végétation</b>	Engazonnement et arborisation selon exigences de la Commune.
-------------------	--

\* un montant prévisionnel de **CHF 40'000.- TTC** est compté pour la réalisation des accès de la villa, de la terrasse, de l'ensemencement, des plantations.  
A ce titre un devis définitif sera demandé à réception des plans d'aménagements extérieurs sanctionnés et un décompte de +/- value sera établi par la direction des travaux

### Finitions intérieures

<b>Garage</b>	Sol: béton brut Parois : béton brut Plafond: béton brut
---------------	---

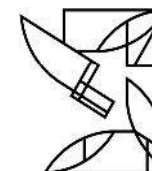


# Descriptif technique

## Les Empetières villa type E

### Finitions intérieures -suite-

<b>Cave</b>	Sol: béton brut Parois : béton ou brique brute Plafond: béton brut	<b>Séjour, cuisine</b>	Sol : carrelage pose droite, plinthes ramin Parois : crépi synthétique, grain ép. 1.5 mm Plafond : peinture sur lissage en plâtre
<b>Entrée</b>	Sol: carrelage pose droite Parois : crépi synthétique, grain ép. 1.5 mm Plafond : peinture sur lissage en plâtre	<b>Salle de douche rez sup.</b>	Sol : carrelage pose droite Parois: faïence sur hauteur totale, sans frise ni décors Plafond : peinture sur lissage en plâtre
<b>Cage escalier</b>	Escalier : carrelage Parois : crépi synthétique, grain ép. 1.5 mm Plafond : peinture sur lissage en plâtre	<b>Circulation étage</b>	Sol : parquet « cf budget », plinthes ramin Parois : crépi synthétique, grain ép. 1.5 mm Plafond : peinture sur lissage en plâtre
<b>Local technique/réduit</b>	Sol : carrelage pose droite, plinthes carrelage Parois : peinture sur lissage en plâtre Plafond : peinture sur lissage en plâtre	<b>Salle de bains étage</b>	Sol : carrelage pose droite Parois: faïence sur environ 240 cm, sans frise ni décors. Solde en crépi synthétique, grain ép. 1.5 mm Plafond : peinture sur lissage en plâtre
<b>Penderie</b>	Sol : carrelage pose droite, plinthes ramin Parois : crépi synthétique, grain ép. 1.5 mm Plafond : peinture sur lissage en plâtre	<b>Chambres</b>	Sol : parquet « cf budget », plinthes ramin Parois : crépi synthétique, grain ép. 1.5 mm Plafond : peinture sur lissage en plâtre



# Descriptif technique

## Les Empetières villa type E

### Installations techniques

#### Remarque

Les représentations sur plans des installations, cuisines, salles de bains, mobiliers et autres dispositions d'aménagement sont indicatives et non contractuelles.

#### Chauffage

##### Alimentation

Raccordement au réseau de gaz naturel

##### Remarques :

*Dans le descriptif, il est prévu – conformément au plan de quartier – que le chauffage de la villa individuelle soit raccordé au gaz naturel. Toutefois et pour tenir compte de la politique climatique de la Confédération, le Promoteur se tient volontiers à la disposition du Maître d'ouvrage pour lui deviser une solution alternative comme par exemple une pompe à chaleur ou autre.*

#### Production

Chaudière murale à condensation avec brûleur.

Eau chaude sanitaire par accumulation et capteurs solaires thermiques.

#### Distribution

Par le sol à basse température, tubes fixés sur rails dans les pièces habitables du rez-de-chaussée et de l'étage

Un coffret de réglage par étage

Régulation par thermostat d'ambiance

#### Ventilation

##### Cuisine

Hotte avec filtre à charbon actif

##### Salle d'eau

Ventilation mécanique (si local borgne)

#### Sanitaires

##### Appareils

Montant forfaitaire mis à disposition pour la fourniture des appareils sanitaires, voir rubrique « Budget des fournitures »

#### Distribution d'eau

Exécution en tuyaux d'acier inoxydable et tubes Pex

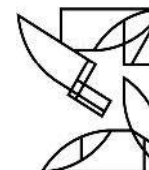
Réseau de distribution d'eau froide depuis la nourrice pour l'alimentation des appareils y compris les techniques de production et le robinet d'arrosage extérieur

#### Réseau de distribution

Alimentation d'eau chaude depuis le chauffe-eau, alimentation des appareils sanitaires et de la buanderie

#### Evacuation des eaux usées

Installation de colonnes de chute verticales pour le raccordement des eaux usées





# Descriptif technique

## Les Empetières villa type E

### Installations électriques

#### Remarques

Aucune lustrerie n'est comprise.

La fourniture et la pose de lustrerie sont entièrement à la charge des futurs acquéreurs, Seuls le local technique et le garage sont équipés de lustrerie.

<b>Entrée ext.</b>	1 point lumineux sous-dalle 1 détecteur de mouvement 1 sonnette
<b>Garage</b>	1 interrupteur-prise 1 prise triple 1 point lumineux au plafond avec tube fluorescent 1 alimentation pour le moteur de la porte
<b>Cave</b>	1 interrupteur-prise 1 prise triple 1 point d'alimentation au plafond
<b>Entrée</b>	2 points lumineux au plafonds 1 détecteur de mouvement
<b>Cage escalier</b>	4 interrupteurs 2 points lumineux en applique

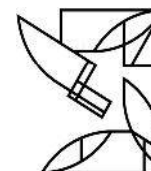
#### Local technique/réduit

Alimentation et raccordement de :

- 1 chaudière
- 1 sonde extérieure
- 1 sonde chauffe-eau
- 1 thermostat de sécurité pour plancher chauffant, moteurs et collecteurs
- 1 interrupteur-prise
- 1 point lumineux au plafond avec tube fluorescent
- 1 alimentation pour la colonne lave-linge/sèche-linge
- 1 alimentation pour la pompe et le groupe solaire
- 1 prise triple

#### Penderie

- 1 interrupteur
- 1 point d'alimentation au plafond



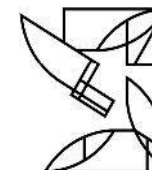
# Descriptif technique

## Les Empetières villa type E

### Installations électriques -suite-

<b>Séjour</b>	1 interrupteur-prise 7 interrupteurs 3 points d'alimentation au plafond 1 prise multimédia y.c raccordement 3 prises triples
<b>Terrasse</b>	2 interrupteurs 3 points d'alimentation pour terrasse
<b>Cuisine</b>	1 interrupteur prise 1 points d'alimentation au plafond 1 prise-triple pour plan de travail 1 interrupteur avec point lumineux sur plan de travail  Raccordement des appareils ménagers, vitrocéramique, four, réfrigérateur, lave-vaisselle, four micro-ondes et hotte de ventilation
<b>Salle de douche rez sup.</b>	1 interrupteur prise 1 point d'alimentation au plafond 1 point d'alimentation pour pharmacie

<b>Circulation étage</b>	1 interrupteur-prise 1 interrupteur 2 points lumineux en applique
<b>Salle de bains étage</b>	1 double-interrupteur 1 point d'alimentation au plafond 1 point d'alimentation pour pharmacie
<b>Chambres (par unité)</b>	1 point d'alimentation au plafond 1 interrupteur-prise 2 prises triples
<b>Chambre parentale</b>	1 interrupteur-prise 1 point d'alimentation au plafond 2 prises triples 1 prise multimédia y.c raccordement



# Descriptif technique

## Les Empetières villa type E

### Remarque :

*Pour les fournitures y compris la cuisine, provenant d'autres entreprises, Sareg SA remboursera le 70 % des montants indiqués dans ce descriptif.  
Seules les cuisines et les armoires sont comptées avec la pose.*

DÉSIGNATION	PRIX EN CHF TTC/CHOIX	FOURNISSEURS
<b>Portes de communication</b>	Cadre, faux-cadre et embrasures en plaqué mélaminé, imitation hêtre, frêne ou chêne. Selon proposition menuiserie	Menuiserie Radicchi SA, La Chaux-de-Fonds
<b>Poignées de portes</b>	**30.--/la paire	Menuiserie Radicchi SA, La Chaux-de-Fonds
<b>Armoire d'entrée</b>	**1'500.--/ml, <i>fourniture et pose</i> Intérieur en mélaminé blanc. Face extérieure en mélaminé à choix, selon la gamme Kronospan	Menuiserie Radicchi SA, La Chaux-de-Fonds
<b>Poignées d'armoires</b>	**7.--/la pièce	Menuiserie Radicchi SA, La Chaux-de-Fonds
<b>Carrelage</b> (sol, parois et entre-meuble)	**60.--/m <sup>2</sup> <i>Pose droite, max. 30/60 cm ou 45/45 min. 10/10 cm</i> Tout changement de format est sujet à une +/- valeur.	Sabag SA, Neuchâtel Getaz-Romang SA, Cressier Tema Sàrl, La Chaux-de-Fonds Karo-line SA, Boudry HG Commerciale SA, Cortaillod

\*\* Ces prix ne sont valables que chez nos fournisseurs, TVA incluse



# Descriptif technique

## Les Empetières villa type E

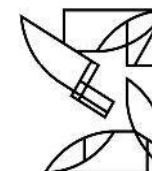
### Remarque :

*Pour les fournitures provenant d'autres entreprises, l'entreprise générale de construction, SAREG SA, remboursera le 70% des montants indiqués dans ce descriptif.*

*Il en va de même pour la fourniture et pose de la cuisine.*

DÉSIGNATION	PRIX EN CHF TTC/CHOIX	FOURNISSEURS
<b>Parquet</b>	**60.--/m <sup>2</sup>	Menuiserie Radicchi SA, La Chaux-de-Fonds
<b>Plinthes</b>	Selon gamme présentée, bois ramin. **10.-/ml	Menuiserie Radicchi SA, La Chaux-de-Fonds
<b>Appareils sanitaires</b>	**12'500.--(2 salles d'eau)	Sabag SA, Neuchâtel Getaz-Romang SA, Cressier Tema Sàrl, La Chaux-de-Fonds
<b>Agencement de cuisine</b>	**27'000.--	Menuiserie Radicchi SA, La Chaux-de-Fonds
<b>Electroménager</b>	Miele, Fors Liebherr	Menuiserie Radicchi SA, La Chaux-de-Fonds
<b>Dalles jardin/terrasse</b>	**60.--/m <sup>2</sup>	HG Commerciale SA, Cortaillod Matériaux Sabag SA, La Chaux-de-Fonds Getaz-Romang SA

\*\* Ces prix ne sont valables que chez nos fournisseurs, TVA incluse



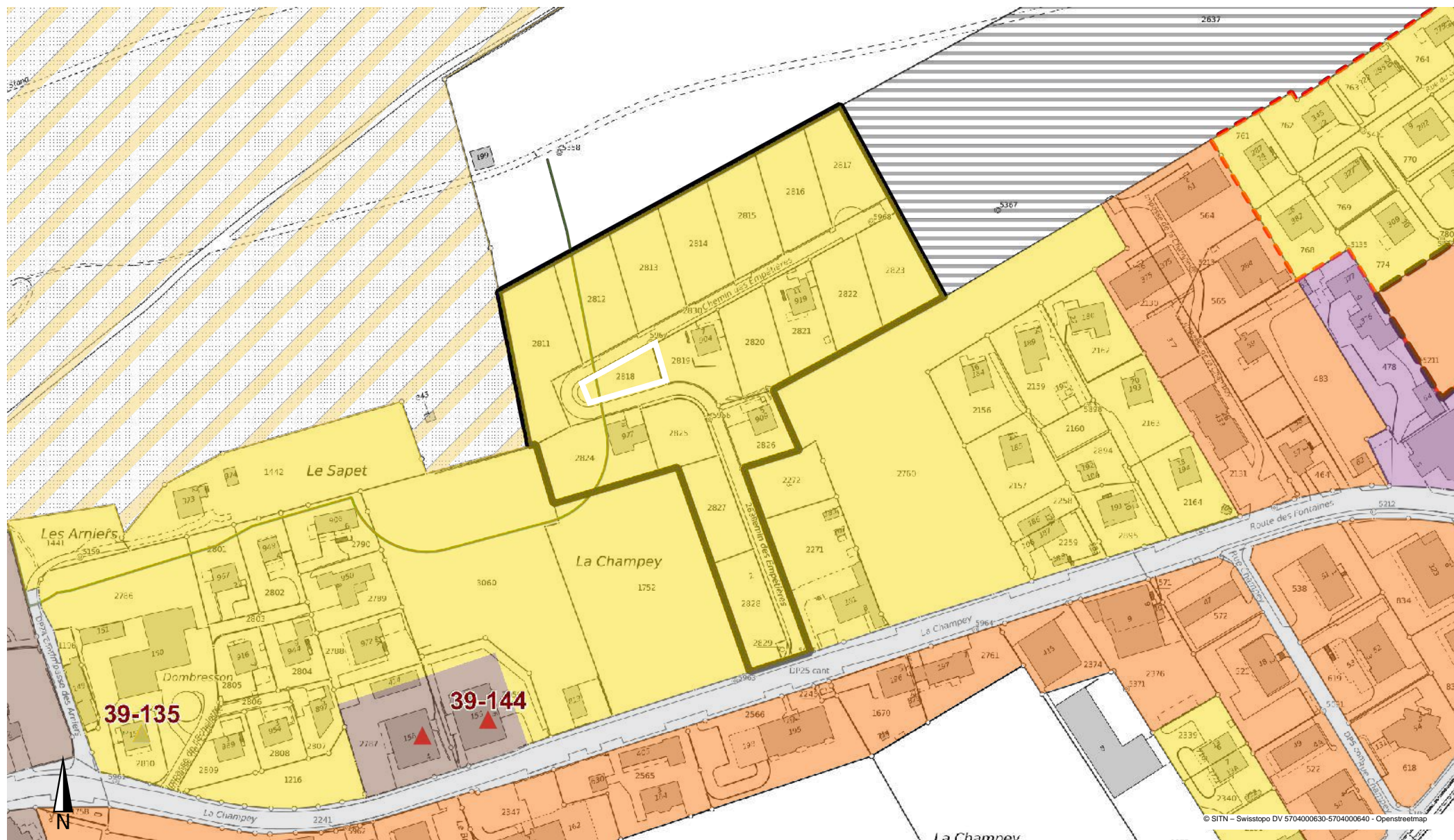




Echelle 1:2'000



Plan de mobilité



Echelle 1:2'000



Plan d'aménagement



© SITN - Swisstopo DV 5704000630-5704000640 - Openstreetmap

Echelle 1:2'000



CANEPO



N/RÉF.: 2022040613475939\_2818

Extrait du géoportail

Peseux, le 06.04.2022

**Cadastre neuchâtelois des sites pollués: statut de bien-fonds au sens de  
l'ordonnance sur les sites contaminés du 26.8.1998**

Le bien-fonds 2818 du cadastre de DOMBRESSON (39) n'est à ce jour pas inscrit au cadastre neuchâtelois des sites pollués (CANEPO).

Service de l'énergie et de l'environnement  
(attestation avec foi publique du jour:  
source: [www.ne.ch/sitn](http://www.ne.ch/sitn), rubrique: sites pollués,  
informations: [www.ne.ch/sitespollues](http://www.ne.ch/sitespollues))

Annexe: extrait CANEPO